

PROFIL SPOLEČNOSTI

EMEX TV



**3**

HISTORIE  
A SOUČASNOST  
SPOLEČNOSTI

**5**

DŘEVOSTAVBY

**16**

ZATEPLENÍ  
BUDOV

**48**

DALŠÍ NABÍDKA  
SLUŽEB A PRACÍ

# HISTORIE A SOUČASNOST SPOLEČNOSTI

## 1992

Pan Vladislav Veselý začíná své obchodní aktivity rozvíjet pod obchodním názvem **Vladislav Veselý – Vekra**. Rodinná atmosféra a zákaznický přístup se příznivě projevují narůstajícím počtem spokojených zákazníků. Brzy společnost plně využívá svůj potenciál a na přelomu let 1994/1995 vstupuje na trh pozemního stavitelství se specializací na výstavbu rodinných domů.

## 2000

Dne 25.8. je do obchodního rejstříku zapsána společnost **Vekra stavební s.r.o.** – Jako garant a pokračovatel obchodních aktivit Vladislava Veselého. Do vedení společnosti plnohodnotně vstupuje syn Tomáš.

## 2000/1

Dalším významným krokem v rozvoji společnosti je zahájení spolupráce s firmou VEKRA. Zákazníkům zajišťuje kompletní dodávku a montáž plastových, hliníkových a dřevěných oken a dveří.

## 2001

Klíčovou aktivitou společnosti se stává komplexní revitalizace obvodových plášťů a jejich zateplení. Postupně přibývají realizace rodinných domů a prvních bytových a panelových objektů nejen v Praze, ale i ve Středních Čechách.

## 2006

Vekra stavební zavádí systém managementu jakosti dle ČSN EN ISO 9001. Zároveň si připisuje první realizace v sektoru veřejných zakázek – školy, školky a administrativní objekty, dále se podílí i na různých developerských projektech.

## 2009

Zaveden integrovaný systém managementu ve shodě s normami ISO 9001, ISO 14001, OHAS 18001. Firma tak dává svým zákazníkům garanci, že všechny procesy ve společnosti jsou systematicky řízeny a kontrolovány.

## 2012

Vekra stavební se stává majitelem značky **NICEWOOD** a nabízí tak i realizace dřevostaveb rodinných domů na klíč. V říjnu se pro klienty otevírá první vzorový dům v Šestajovicích u Prahy. Zároveň dochází k rozčlenění firmy na tři divize – zateplení, okna a dřevostavby.

## 2013

Dne 15.2. Dochází ke konsolidaci všech aktivit a společnost přijímá nový obchodní název **VEXTA**. Všechny činnosti a nabízené produkty jsou sjednoceny pod jednu značku. Zápisem do obchodního rejstříku ze dne 7. 6. je dokončena transformace firmy na akciovou společnost – vzniká VEXTA a.s. Na podzim společnost VEXTA otevírá další vzorový dům, tentokrát v Obříství u Neratovic. Nedaleko Olomouce, v Moravské Huzové, je zahájen provoz v nové výrobní hale.

## 2014

V roce 2014 se VEXTA DOMY poprvé dostávají mezi první desítku největších dodavatelů dřevostaveb v ČR.

## 2015

Divize **dřevostavby** zaznamenává velký úspěch – během roku 2015 se obchodníkům VEXTA podařilo prodat 50 rodinných domů.

Společnost investuje do nových automatických a poloautomatických technologií, kompletní rekonstrukci prochází výrobní hala v Moravské Huzové.

## 2016

Společnost se stává členem ADMD. Asociace montovaných domů je garantem kvality jednotlivých členských firem: náročné vstupní podmínky, pravidelné kontroly na stavbách, certifikovaný detailně přezkoumaný systém stavby atd.

## 2017

VEXTA realizuje první developerský projekt – Miřejovická stráž v Litoměřicích.

Počet prodaných domů se zvýšil na 65.

## 2018

Poblíž Olomouce, v obci Tršice, byla zahájena výstavba dalšího vzorového domu. Jedná se o typový přízemní dům VEXTA B106. Otevření je naplánováno na jaro 2019.

Divize **zateplení** má v tomto roce za sebou jednoznačně nejvýznamnější realizaci minulého roku – rekonstrukce fasád objektů ÚPMD v Praze – Podolí.

## 2019

Nejúspěšnější rok v historii společnosti.

VEXTA dosáhla obratu přes 280 milionů korun.

V květnu přivítal své první návštěvníky vzorový dům – bungalov v Tršicích u Olomouce.

Roste počet zaměstnanců a s tím i potřeba nových kancelářských prostor. Rekonstrukcí prošla administrativní budova sídla společnosti v Bořanovicích. Formou nástavby budova vyrostla o jedno patro (provedení dřevostavba). Stavební práce byly prováděny za plného provozu a trvaly pouze tři měsíce.

V Karlovarském kraji se dokončuje výstavba tří vysoce moderních, nadstandardních bungalovů.

VEXTA se v tomto roce stala vítězem několika zajímavých veřejných zakázek. Proběhla například rekonstrukce MŠ Renoirova v Praze – Barrandov (součástí bylo mimo jiné kompletní zateplení fasády a střechy,

řešení vzduchotechniky rekuperačními jednotkami, realizace solárních panelů na střeše objektu atd.). Dále byla úspěšně dokončena další etapa rekonstrukce vnitřních prostor oddělení šestinedělí objektu ÚPMD Podolí v Praze – Podolí (součástí byla např. modernizace lůžkových oddělení šestinedělí a novorozenci v objektu D a C, zřízení hygienických buněk u pokojů, oprava stavebních konstrukcí, povrchů a instalačních rozvodů).

## 2020

Rok 2020 přinesl pro nás všechny složité období, které nepamatujeme a zvykáme si nyní na nové „standarty“ a v zásadě bohužel také trochu jiný život.

Ve VEXTĚ jsme se v roce 2020 naplno pustili do implementace nového informačního systému, úspěšně jsme pokračovali v našich realizacích ve všech divizích a zejména vzhledem k dlouhodobějším kontraktům nás covidová krize dosud zasáhla minimálně. Obchodním týmům se rovněž dařilo úspěšně zdolávat zmíněné bariéry, kdy díky šikovnosti našich obchodníků a stále poptávce po novém či renovovaném bydlení, máme zajištěné zakázky i pro následující období.

V následujících letech předpokládáme pokračování v digitalizaci, zajišťování a dodávky profesionálních služeb v oblasti našich staveb a také pokračování v developerské činnosti. Tedy navázání na úspěšný projekt v Litoměřicích na Mířejovické stráni.

Děkujeme všem našim klientům, kteří nám svěřili důvěru při realizaci vlastního bydlení.

## 2021

V uplynulém roce 2021 jsme zaznamenali velmi turbulentní období, které ve stavebnictví nepamatujeme. Zejména extrémní růst cen stavebních materiálů, dodávky stavebních materiálů a jednotlivých technologických komponent. V mnoha případech jsme čelili nemožnosti získat potřebné zboží a materiály v dříve běžně dostupných termínech a tak pochopitelně i tento fakt přispěl místy ke zpomalení naší výroby a částečně také realizací na stavbách.

Nicméně i přes výše uvedené „strasti“ se nám v uplynulém roce podařilo zkontrahovat nebývalé množství zakázek, náš obchodní plán byl překonán a máme v těchto nejistých dobách, díky uvedenému úsilí, zajištěny zakázky na mnoho měsíců. Naplno se spustil provoz našeho ukázkového domu v obci Touškov, nedaleko Plzně. Ve výrobním areálu v Moravské Huzové jsme stavebně dokončili nový sklad pro vstupní materiál a nářezové centrum pro části krovů. V rámci divize staveb si dovoluji zmínit dokončení a úspěšné předání rekonstrukce historického objektu Hájenky v Průhonickém parku, dále pak významnější revitalizaci panelového domu v Mělníku.

Děkujeme našim klientům za důvěru, dodavatelům a partnerům za společnou a férovou spolupráci.

# DŘEVOSTAVBY

## KOMPLEXNÍ SLUŽBY SPOJENÉ NEJEN S VÝSTAVBOU RODINNÝCH DOMŮ

- > Individuální projekty dle přání zákazníka
- > Výstavba budov mimo segment rezidenčního bydlení
- > Výstavba domů pro developerské projekty
- > Přístavby a nástavby na stávající budovy
- > Katalogové domy dle typizovaných projektů vč. klientských změn
- > Součástí dodávky na klíč je i realizace základových desek, popř. přípojek na pozemek, projektová činnost, poradenství architekta, související inženýrské činnosti a vyřízení stavebního povolení
- > Zajištění financování, zprostředkování hypotečních úvěrů
- > Dotační poradenství





VEXTA **B92** | Kutná Hora

# 1

## TRADICE A ZKUŠENOSTI

První domy jsme postavili již v roce 1992, od roku 2000 jsme je stavěli pod značkou Vekra stavební. Po konsolidaci všech našich divizí, která proběhla v roce 2012, nás znáte jako VEXTA DOMY.





# 2

## REFERENCE

Aktuálně VEXTA patří mezi 10 největších dodavatelů dřevostaveb v ČR. Zrealizovali jsme již přes 380 dřevostaveb po celé republice.

VEXTA **130 G** | Kolín





VEXTA 146 | Město Touškov

# 3

## VZOROVÉ DOMY

Pro klienty z Čech provozujeme od roku 2012 dům VEXTA 149 s garáží, který patří mezi naše nejprodávanější. Prohlédnout si ho můžete **v Šestajovicích u Prahy**.

V roce 2021 jsme otevřeli další vzorový dům VEXTA 146, který můžete navštívit **ve Městě Touškov nedaleko Plzně**.

Od jara 2019 je pro klienty z Moravy otevřen vzorový bungalov VEXTA B 106 **v Tršicích u Olomouce**.







# 4

## CELOŽIVOTNÍ ZÁRUKA

Nabízíme naprosto ojedinělou celoživotní záruku na nosný skelet domu – s tímto produktem nemusíte mít obavu o kvalitu a životnost domu.

VEXTA **B92** | Praha západ





VEXTA **B92** | Bohutín

# 5

## ČLENSTVÍ V ADMD

Asociace dodavatelů montovaných domů je garantem kvality jednotlivých členských firem: náročné vstupní podmínky, pravidelné kontroly na stavbách, certifikovaný, detailně přezkoumaný systém stavby atd.





# 6 ŽÁDNÉ SKRYTÉ NÁKLADY

Transparentně viditelná  
cena základové desky.  
Projekt zahajujeme až po  
podpisu smlouvy o dílo,  
projekt tak obsahuje  
skutečné realizační řešení.

VEXTA **B132** | Kladno  
G SERVIS **MALORKA** | Plzeň





VEXTA **B75** | Mladá Boleslav

# 7

## PODLAHOVÉ PLOCHY

Pro přehlednost jsme podlahové plochy každého domu zapracovali do jeho názvu. Ptejte se na to samé i u konkurence. Je porovnávání dům opravdu stejně velký?



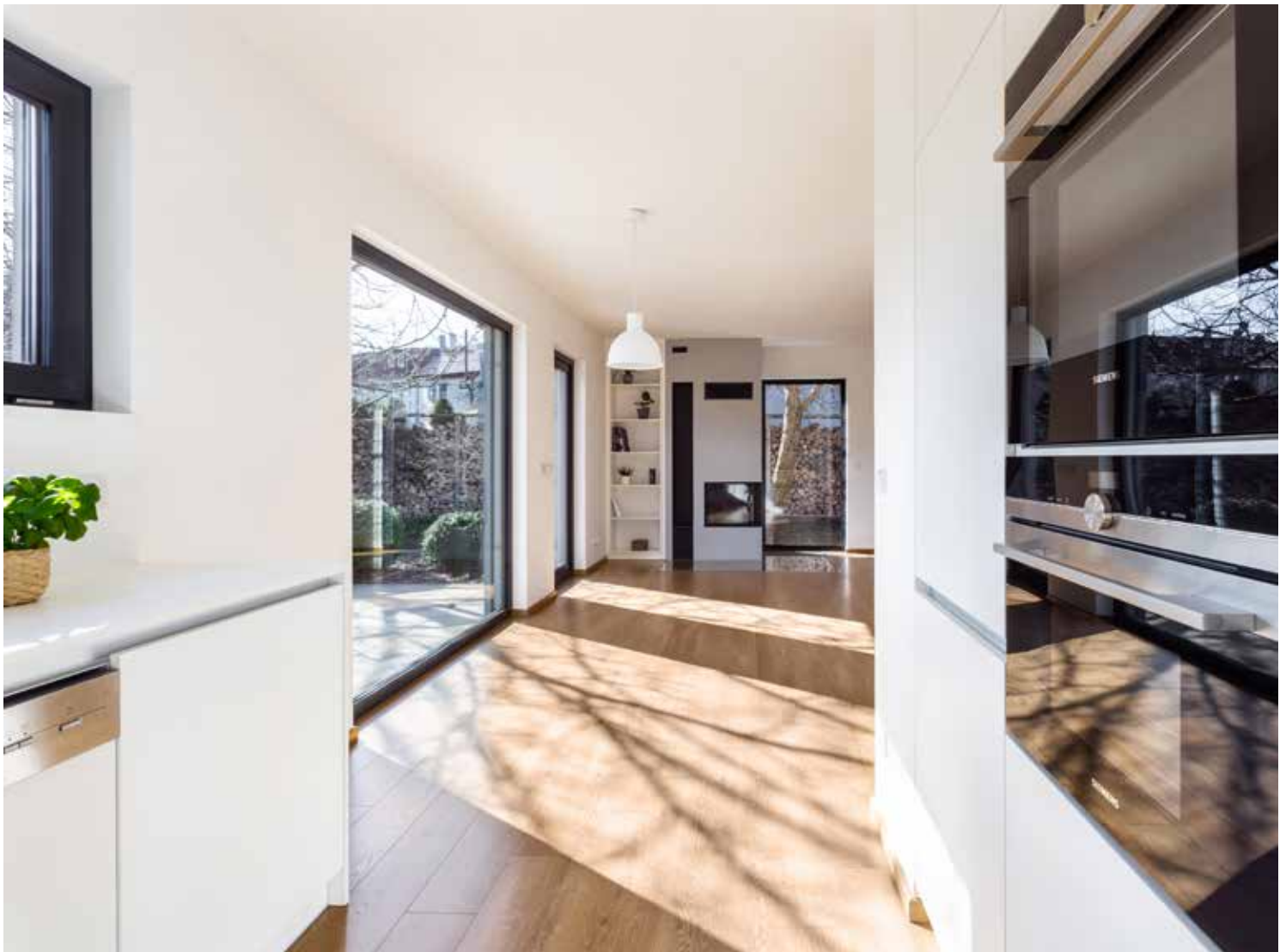


# 8

## FERMACELL

Na obvodové stěny používáme pevné sádrovláknité desky značky Fermacell, ne "obyčejné" sádrokartony nebo třeba OSB desky.

VEXTA 146 G | Praha





## vzorový dům ČECHY

V Šestajovicích u Prahy provozujeme od roku 2012 dům VEXTA 149 s garáží, který patří mezi nejprodávanější. Přijďte nás navštívit, těšíme se na vás.

.....

**U Váhy 1500, 250 92 Šestajovice**



## vzorový dům MORAVA

V Tršicích u Olomouce provozujeme od jara roku 2019 přízemní dům VEXTA B106. Přijďte nás navštívit, těšíme se na vás.

.....

**Tršice 376, 783 57 Tršice u Olomouce**



# vzorový dům PLZEŇ

V roce 2021 jsme otevřeli vzorový dům VEXTA 146, který můžete navštívit ve Městě Touškov nedaleko Plzně.

Přijďte nás navštívit, těšíme se na vás.

Kumberská 656, 330 33 Město Touškov



## VÝROBNÍ ZÁVOD

V Moravské Huzové, nedaleko Olomouce si sami předvyrobíme "dřevopanely" tak, abychom měli plně pod kontrolou celý proces výroby a montáže domů. Chcete vědět, jak dřevostavby VEXTA vznikají?

**Nezapomeňte si schůzku domluvit předem, děkujeme!**



# ZATEPLENÍ BUDOV A STAVEBNÍ ČINNOST

## KOMPLETNÍ REGENERACE OBVODOVÝCH PLÁŠŤŮ BUDOV

- > zateplení fasád (ETICS) panelových, bytových a rodinných domů, komerčních objektů, škol, budov veřejné správy atd.
- > kompletní rekonstrukce plochých střech včetně zateplení, klempířských prvků, hromosvodů apod.
- > renovační a sanační práce, rekonstrukce balkónů a lodžii
- > zámečnické konstrukce – zábradlí, stříšky nad vstupy, mříže apod.
- > doplňkové prvky pro vybavení domů (sušáky prádla, konzole satelitů apod.)
- > kompletní i částečné rekonstrukce obytných domů
- > stavební úpravy a rekonstrukce interiérů
- > pokládky zámkové dlažby a rekonstrukce okapových chodníků
- > výstavba a rekonstrukce průmyslových staveb
- > výstavba rodinných domů







## REKONSTRUKCE A ZATEPLENÍ BALKONŮ

*J. Zeyera 1474, Čelákovice*

zateplení stěn balkonů, rekonstrukce a zateplení podlah balkonů, výměna konstrukcí zábradlí a paravánů balkonů, výměna klempířských konstrukcí

**cena bez DPH: 4 284 030 Kč**





## ZATEPLENÍ FASÁDY A VÝMĚNA BALKONŮ

*Zelenečská 111, Praha 9*

zateplení fasády, výměna okapných žlabů a svodů, výměna klempířských konstrukcí, rekonstrukce okapových chodníků, rekonstrukce hromosvodné soustavy, odbourání původních konstrukcí balkonů, výroba a montáž nových ocelových konstrukcí balkonů a zábradlí

**cena bez DPH: 2 379 589 Kč**



## **CELKOVÁ REKONSTRUKCE OBJEKTU HÁJENKY**

*Průhonický park, Průhonice*

celková rekonstrukce objektu a dvou bytovacích jednotek uvnitř – dřevěné výplně otvorů, střecha a střešní konstrukce, dřevěné podlahy, vytápění, elektroinstalace, voda a kanalizace, dřevěná schodiště

realizováno v programu obnovy historických staveb

**cena bez DPH: 12 272 125 Kč**



## SNÍŽENÍ ENERGETICKÉ NÁROČNOSTI

*Gymnázium J. Heyrovského, Praha 5*

výměna vstupních dveří a části oken, zateplení fasády, rekonstrukce spojovacího krčku k objektu bazénu, designové řešení vstupního parteru a povrchových úprav, přístřešky vstupů a obslužné rampy, výměna klempířských konstrukcí, okapové chodníčky, rekonstrukce hromosvodné soustavy

**cena bez DPH: 13 272 797 Kč**





## **ZATEPLENÍ FASÁDY A REKONSTRUKCE LODŽIÍ**

*Nemocniční 2629-2630, Mělník*

zateplení fasády bytového domu, rekonstrukce podlah lodžii, výměna zábradlí lodžii, výměna klempířských konstrukcí, rekonstrukce hromosvodné soustavy, nátěr střešní nástavby, zasklení části lodžii

**cena bez DPH: 14 665 689 Kč**



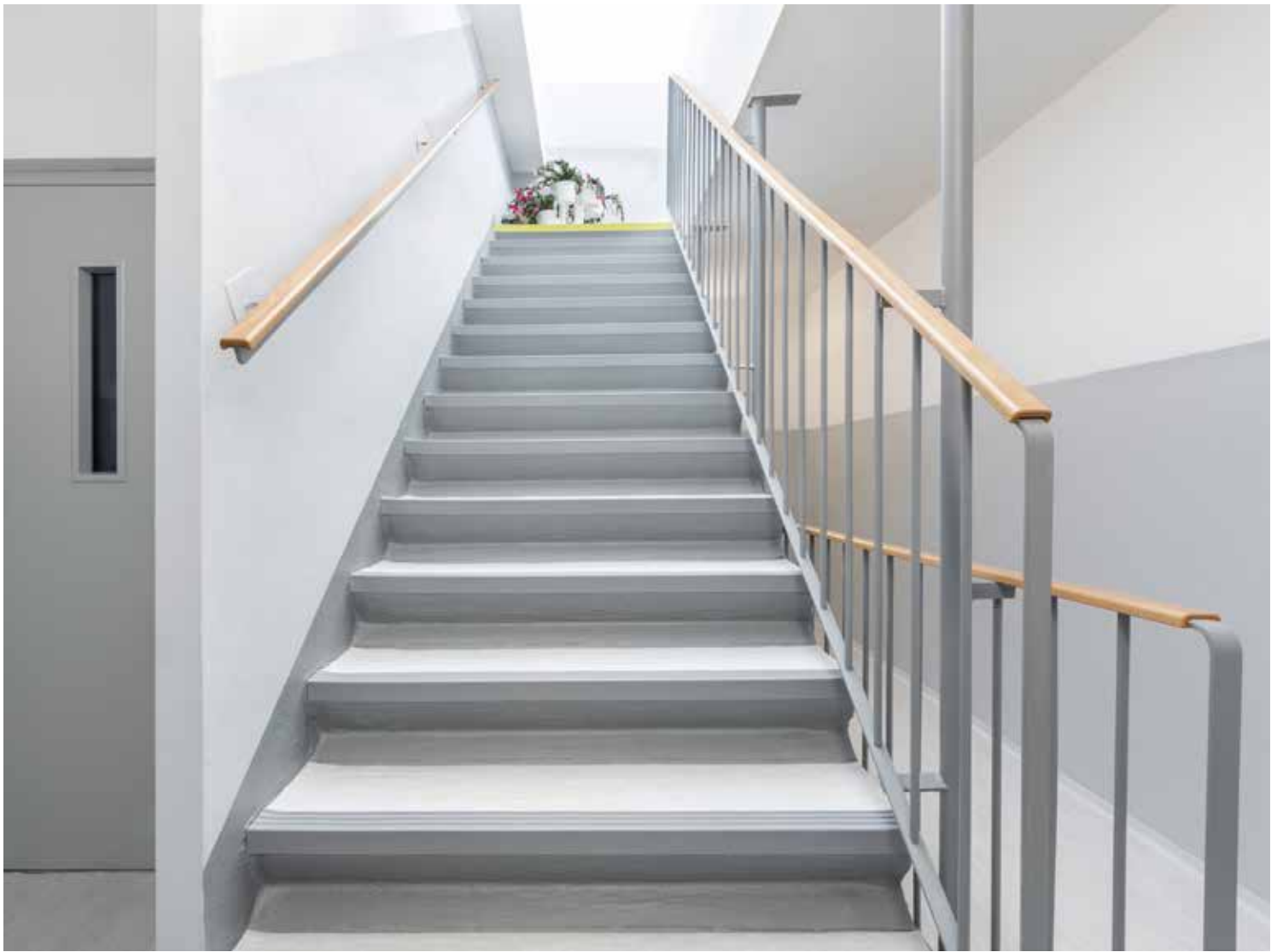
## **OPRAVA LODŽIÍ, VÝMĚNA VÝPLNÍ ZÁBRADLÍ A ZASKLENÍ LODŽIÍ**

*Třeboradická 1067-1072, Praha 8*

oprava podlah lodžii, nové povrchové úpravy stěn lodžii, výměna klempířských konstrukcí, výměna původních výplní zábradlí lodžii za nová barevná bezpečnostní skla, dodávka a montáž bezrámových zasklívacích systémů lodžii

**cena bez DPH: 11 832 452 Kč**





## **REKONSTRUKCE CHODEB A SCHODIŠŤ**

*Štětínská 355-359, Praha 8*

výměna podlahových krytin, malby a nátěry stropů a stěn, schodišřových ramen, ocelových konstrukcí zábradlí, výměna původních plastových madel za nová dřevěná, výměna osvětlení vnitřních společných prostor

**cena bez DPH: 3 308 052 Kč**



## SNÍŽENÍ ENERGETICKÉ NÁROČNOSTI BYTOVÉHO DOMU

*Zápy 229*

zateplení fasády, zateplení a provedení střešní krytiny  
plochých střech, rekonstrukce podlah lodžii a teras,  
výměna zábradlí teras, lodžii a vstupu, výměna  
klempířských konstrukcí, provedení zpevněných povrchů  
a komunikací kolem objektu ze zámkové dlažby včetně  
řešení drenáží a odvodu dešťové vody

**cena bez DPH: 3 147 058 Kč**







## **SNÍŽENÍ ENERGETICKÉ NÁROČNOSTI BUDOVY**

*MŠ Renoirova, Praha 5*

zateplení fasády, zateplení a střešní krytina plochých střech, stínící technika, výměna vytápění a solární panely, rekuperační jednotky VZT, nová hromosvodná soustava, záchytný střešní systém, grafika na fasádě

**cena bez DPH: 8 680 585 Kč**



## SNÍŽENÍ ENERGETICKÉ NÁROČNOSTI BD

*Hornická, Dukelská 310-314, Stochov*

zateplení fasády, rekonstrukce balkonů, výměna zábradlí balkonů, rekonstrukce vikýřů, výměna části výplní otvorů, výměna klempířských konstrukcí

**cena bez DPH: 6 153 789 Kč**





## **ZATEPLENÍ BYTOVÉHO DOMU**

*Štědřík 154, Psáry*

zateplení fasády, zateplení střechy, zateplení stropu suterénu,  
rekonstrukce podlah lodžii a balkonů, výměna zábradlí balkonů  
a lodžii, výměna klempířských konstrukcí, rekonstrukce  
elektroinstalací suterénu

**cena bez DPH: 3 647 714 Kč**



## **OPRAVA FASÁDY**

*Evropská 1691, Praha 6*

opravy a nové omítky fasády, rekonstrukce podlah balkonů, fasádní nátěry, výměna a nátěry klempířských konstrukcí, nová hromosvodná soustava

**cena bez DPH: 8 860 918 Kč**





## REKONSTRUKCE A ZATEPLENÍ BYTOVÉHO DOMU

*Biskupcova, Praha 3*

zateplení obvodového pláště, rekonstrukce okapových  
chodníků a dvora, rekonstrukce balkónů a teras,  
rekonstrukce a zateplení střechy, dodávka a montáž  
zámečnických a klempířských prvků

**cena bez DPH: 2 895 000 Kč**





## **REKONSTRUKCE A ZATEPLENÍ PANELOVÉHO DOMU**

*U Zastávky, Říčany*

zateplení obvodového pláště a střechy, rekonstrukce okapových chodníků, výměna schodiště, rekonstrukce balkonů

**cena bez DPH: 6 437 000 Kč**



## REKONSTRUKCE A ZATEPLENÍ PANELOVÉHO DOMU

*Běhmova, Praha 5*

zateplení obvodového pláště budovy, rekonstrukce lodžii, výměna zábradlí, stavební úpravy, výměna oken a vstupních portálů, zasklení lodžii

**cena bez DPH: 5 931 000 Kč**





## **REKONSTRUKCE A ZATEPLENÍ BYTOVÉHO DOMU**

*Schnirchova, Praha 7*

zateplení obvodového a střešního pláště, rekonstrukce teras a balkonů, výměna oken a dveří společných prostor, výměna zámečnických konstrukcí, kamenické práce a renovace

**cena bez DPH: 12 687 000 Kč**





## **REKONSTRUKCE A ZATEPLENÍ PANELOVÉHO DOMU**

*Nekvasilova, Praha 8*

zateplení obvodového pláště včetně soklové partie,  
výměna oken a dveří, rekonstrukce vstupů, stavební  
úpravy interiérů společných prostor

**cena bez DPH: 3 278 000 Kč**

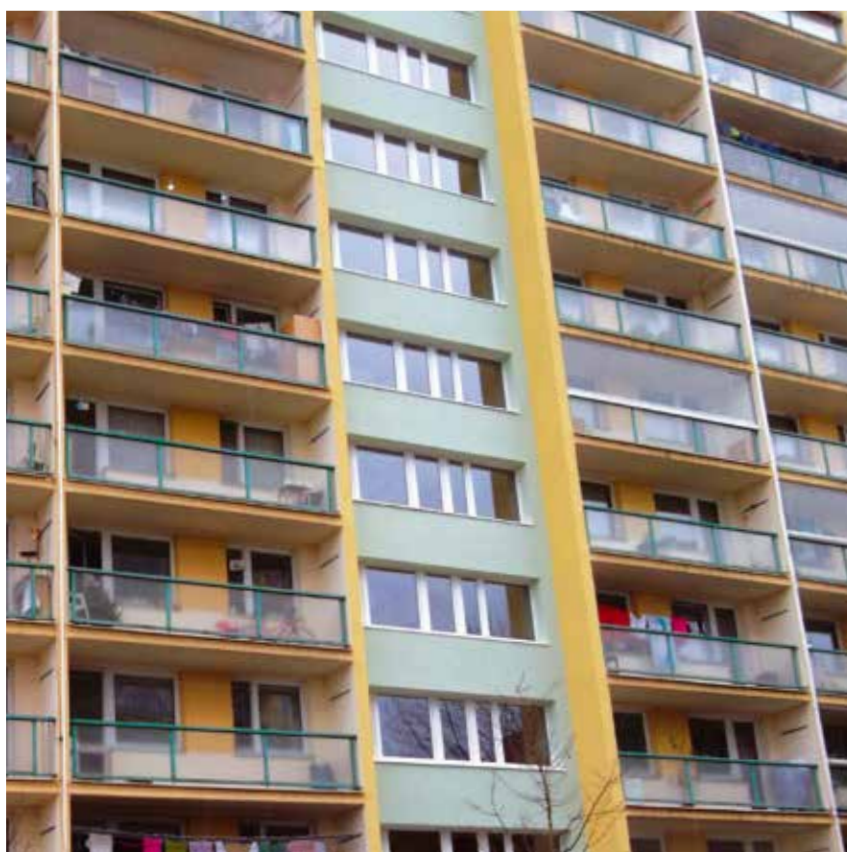
## REKONSTRUKCE A ZATEPLENÍ BYTOVÉHO DOMU

*Bělohorská, Praha 6*

zateplení obvodového pláště budovy, rekonstrukce teras a balkonů, výměna zábradlí teras a balkonů, výměna klempířských konstrukcí, oprava anglických dvorků a okapových chodníků

**cena bez DPH: 2 778 000 Kč**





## **REKONSTRUKCE A ZATEPLENÍ PANELOVÉHO DOMU**

*Modletická, Praha 4*

zateplení obvodového a střešního pláště, výměna oken  
v suterénu, rekonstrukce okapových chodníků

**cena bez DPH: 5 860 000 Kč**



## **REKONSTRUKCE A ZATEPLENÍ BUDOVY FOKUS PRAHA**

*Fokus Dolákova, Praha 8*

zateplení obvodového a střešního pláště, výměna oken a dveří, elektroinstalace – silnoproud, slaboproud, oprava hydroizolace pod terénem

**cena bez DPH: 7 843 000 Kč**





## **REKONSTRUKCE A ZATEPLENÍ PANELOVÉHO DOMU**

*Libišská, Praha 8*

zateplení obvodového pláště, výměna zábradlí a podlah lodžii,  
dodávka a montáž zastřešení vstupních portálů, výměna klempířských  
prvků, zasklení lodžii

**cena bez DPH: 7 769 000 Kč**

## SNÍŽENÍ ENERGETICKÉ NÁROČNOSTI BUDOVY „PENTAGONU“

*Poděbrady*

zateplení obvodového a střešního pláště, zateplení stropů  
suterénu, dodávka a montáž dveří, oken a mříží, vybudování  
nové kotelny, dodávka a montáž tepelných čerpadel

**cena bez DPH: 21 465 000 Kč**





## **REVITALIZACE BYTOVÉHO DOMU**

*Osadní, Praha 7*

celková rekonstrukce bytového domu, výstavba výtahové šachty a dodávka výtahu, zateplení obvodového pláště a střechy, výměna oken, vybudování bezbariérového přístupu

**cena bez DPH: 11 022 000 Kč**



## ZATEPLENÍ OBVODOVÉHO A STŘEŠNÍHO PLÁŠTĚ

*Na Petyncce, Praha 6*

zateplení obvodového pláště budovy, zateplení  
střešního pláště, stavební úpravy, výměna oken  
a vstupních portálů

**cena bez DPH: 11 102 000 Kč**







## OPRAVA FASÁDY

*Na Stráni, Čelákovice*

nová tenkovrstvá probarvená omítka, rekonstrukce podlah lodžii a vstupů, výměna zábradlí lodžii a vstupů, výměna klempířských konstrukcí, rekonstrukce okapových chodníků, rekonstrukce hromosvodné soustavy včetně revize

**cena bez DPH: 4 023 737 Kč**





## PROVEDENÍ STAVEBNÍCH ÚPRAV A OPRAV NA CELÉ HLAVNÍ BUDOVĚ

ÚPMD Podolí, Praha 4

oprava konstrukcí, statických poruch a defektů, oprava všech vodorovných izolací a nášlapných vrstev balkonů a teras včetně zídek, zábradlí, oplechování a sanaci nosných železobetonových konstrukcí balkonů, opravy a sanace všech stávajících říms, provedení replik a nové osazení sochařské výzdoby průčelí

**cena bez DPH: 44 991 643 Kč**





### **ZATEPLENÍ FASÁDY**

*SOU a SOŠ stavební Kolín*

zateplení a rekonstrukce střech, rekonstrukce podlah lodžii, výměna klempířských prvků, výměna Al vstupních portálů, výměna PVC dveří a části oken, nové zámečnické prvky, nová hromosvodná soustava, úprava areálové dešťové kanalizace

**cena bez DPH: 14 620 592 Kč**



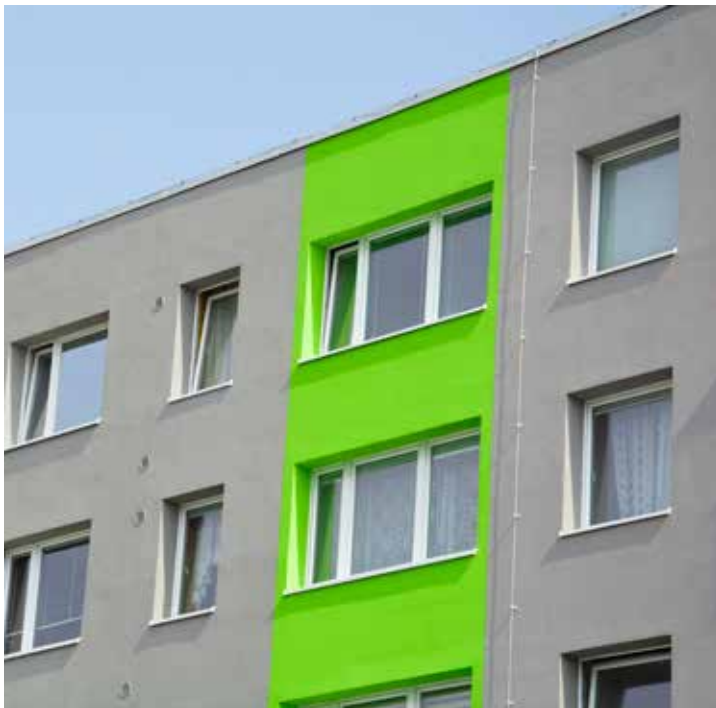
## ZATEPLENÍ FASÁDY, VÝMĚNA OKEN

Holečkova, Praha 5

rekonstrukce podlah balkonů, výměna zábradlí balkonů, výměna klempířských konstrukcí, rekonstrukce okapových chodníků, rekonstrukce hromosvodné soustavy včetně revize, vše v rámci dotačního programu Nová Zelená úsporám

**cena bez DPH: 1 556 317 Kč**





## **ZATEPLENÍ FASÁDY, ZATEPLENÍ A REKONSTRUKCE STŘECHY**

*Wassermannova, Praha 5*

rekonstrukce podlah lodžii, výměna zábradlí lodžii, nové stříšky nad vstupy, výměna klempířských konstrukcí, rekonstrukce okapových chodníků, rekonstrukce hromosvodné soustavy včetně revize

**cena bez DPH: 4 434 783 Kč**



## ZATEPLENÍ FASÁDY

*Hviezdoslavova, Praha 11*

rekonstrukce zastřešení lodžii, rekonstrukce podlah lodžii, výměna zábradlí lodžii, nové zasklení lodžii, rampa pro bezbariérový vstup, repase vstupních schodišť, výměna klempířských konstrukcí, rekonstrukce okapových chodníků, rekonstrukce hromosvodné soustavy včetně revize, rekonstrukce vnitřních elektrorozvodů silnoproudu a slaboproudu, rekonstrukce vnitřního rozvodu hydrantů, úprava ústředního vytápění objektu, malby a nátěry chodeb, úprava podlah chodeb

**cena bez DPH: 9 945 092 Kč**





## ZATEPLENÍ FASÁDY

*Stankovského, Čelákovice*

rekonstrukce podlah lodžii, výměna zábradlí lodžii, nové stříšky nad vstupy, výměna klempířských konstrukcí, rekonstrukce okapových chodníků, rekonstrukce hromosvodné soustavy včetně revize

**cena bez DPH: 4 516 795 Kč**





# DALŠÍ NABÍDKA SLUŽEB A PRACÍ

## **FINANCOVÁNÍ**

- > dodavatelský úvěr z vlastních zdrojů (bez nutnosti ručení nemovitostí)
- > bankovní financování
- > jiné – dle individuálních požadavků

## **INŽENÝRSKÁ ČINNOST**

- > architektonické a projekční práce
- > zajištění správních rozhodnutí (stavební povolení, kolaudace)
- > zajištění záborů veřejných prostranství

## **ZPROSTŘEDKOVÁNÍ AKTUÁLNÍCH DOTAČNÍCH TITULŮ**

- > program NOVÁ ZELENÁ ÚSPORÁM
- > dotační titul „Dešťovka“ atd.







#### **Sídlo společnosti**

Hovorčovická 137, Pakoměřice, 250 65 Bořanovice | tel: 222 356 915

#### **Výrobní závod Moravská Huzová**

Moravská Huzová 43, 783 13 Štěpánov

#### **Vzorový dům Čechy**

U Váhy 1500, 250 92 Šestajovice

#### **Vzorový dům Morava**

Tršice 376, 783 57 Tršice u Olomouce

#### **Vzorový dům Plzeň**

Kumberska 656, 330 33 Město Touškov





**VEXTA a.s.**, Hovorčovická 137, Pakoměřice, 250 65 Bořanovice

**IČO** 26196662 | **DIČ** CZ26196662 | **TEL** +420 222 356 915 | **E-MAIL** info@vexta.cz

**www.vexta.cz** | facebook.com/vexta.cz | **www.vextadomy.cz** | facebook.com/vextadomy

**VOLEJTE ZDARMA 800 900 963**