

# VEXTA

ZATEPLENÍ | OKNA | DŘEVOSTAVBY

**PROFIL**  
SPOLEČNOSTI



**3** DŘEVOSTAVBY

**15** ZATEPLENÍ BUDOV

**35** VÝMĚNA OKEN A DVEŘÍ

# HISTORIE A SOUČASNOST SPOLEČNOSTI

## 1992

Pan Vladislav Veselý začíná své obchodní aktivity rozvíjet pod obchodním názvem „Vladislav Veselý – Vekra“. Rodinná atmosféra a zákaznický přístup se příznivě projevují narůstajícím počtem spokojených zákazníků. Brzy společnost plně využívá svůj potenciál a na přelomu let 1994/1995 vstupuje na trh pozemního stavitelství se specializací na výstavbu rodinných domů.

## 2000

Dne 25.8. je do obchodního rejstříku zapsána společnost „Vekra stavební s.r.o.“ – Jako garant a pokračovatel obchodních aktivit Vladislava Veselého. Do vedení společnosti plnohodnotně vstupuje syn Tomáš.

## 2000/1

Dalším významným krokem v rozvoji společnosti je zahájení spolupráce s firmou VEKRA. Zákazníkům zajišťuje kompletní dodávku a montáž plastových, hliníkových a dřevěných oken a dveří.

## 2001

Klíčovou aktivitou společnosti se stává komplexní revitalizace obvodových pláštů a jejich zateplení. Postupně přibývají realizace rodinných domů a prvních bytových a panelových objektů nejen v Praze, ale i ve Středních Čechách.

## 2006

Vekra stavební zavádí systém managementu jakosti dle ČSN EN ISO 9001. Zároveň si připsuje první realizace v sektoru veřejných zakázek – školy, školky a administrativní objekty, dále se podílí i na různých developerských projektech.

## 2009

Zaveden integrovaný systém managementu ve shodě s normami ISO 9001, ISO 14001, OHSAS 18001. Firma tak dává svým zákazníkům garanci, že všechny procesy ve společnosti jsou systematicky řízeny a kontrolovány.

## 2012

Vekra stavební se stává majitelem značky „NICEWOOD“ a nabízí tak i realizace dřevostaveb rodinných domů na klíč. V říjnu se pro klienty otevírá první vzorový dům v Šestajovicích u Prahy. Zároveň dochází k rozčlenění firmy na tři divize – zateplení, okna a dřevostavby.

## 2013

Dne 15.2. Dochází ke konsolidaci všech aktivit a společnost přijímá nový obchodní název „VEXTA“. Všechny činnosti a nabízené produkty jsou sjednoceny pod jednu značku. Zápisem do obchodního rejstříku ze dne 7. 6. je dokončena transformace firmy na akciovou společnost – vzniká VEXTA a.s. Na podzim společnost VEXTA otevírá další vzorový dům, tentokrát v Obříství u Neratovic. Nedaleko Olomouce, v Moravské Huzové, je zahájen provoz v nové výrobní hale.

## 2014

V roce 2014 se VEXTA DOMY poprvé dostávají mezi první desítku největších dodavatelů dřevostaveb v ČR.

## 2015

Divize „dřevostavby“ zaznamenává velký úspěch – během roku 2015 jsme prodali 50 našich domů. Kompletní rekonstrukci prochází výrobní hala v Moravské Huzové, investujeme do nových automatických a poloautomatických technologií.

## 2016

Společnost se stává členem ADMD. Asociace montovaných domů je garantem kvality jednotlivých členských firem: náročné vstupní podmínky, pravidelné kontroly na stavbách, certifikovaný detailně přezkoumaný systém stavby atd.

## 2017

Pokračuje modernizace výrobní haly u Olomouce, mj. instalací plně automatizované CNC pily. Pracujeme na našem prvním developerském projektu - Mířejovická stráž v Litoměřicích. Celkově se jedná o doposud nejúspěšnější rok společnosti, ve kterém prodala 65 domů.

## 2018

Stavíme přízemní vzorový dům VEXTA B 106 v Tršicích u Olomouce, jeho otevření je plánováno na jaro 2019. U developerského projektu Mířejovická stráž začala výstavba II. etapy. V divizi zateplení máme za sebou jednoznačně nejvýznamnější realizaci minulého roku - rekonstrukce fasád objektů ÚPMD v Praze - Podolí.

# VÝSTAVBA RODINNÝCH DOMŮ – DŘEVOSTAVEB

## KOMPLEXNÍ SLUŽBY SPOJENÉ S VÝSTAVBOU RODINNÝCH DOMŮ

- > výstavba katalogových domů dle typizovaných projektů
- > realizace základových desek, popř. přípojek a pozemek
- > projektová činnost, poradenství architekta
- > související inženýrská činnost, vyřízení stavebního povolení
- > zajištění financování, zprostředkování hypotečních úvěrů
- > realizace klientských změn typizovaných produktů





VEXTA 149 TREND G | Pyšely



# 2

REFERENCE

Aktuálně VEXTA patří mezi 10 největších dodavatelů dřevostaveb v ČR. Koncem roku 2018 máme postaveno přes 190 domů po celé republice.

# 1

TRADICE  
A ZKUŠENOSTI

První domy jsme postavili již v roce 1992, od roku 2000 jsme je stavěli pod značkou Vekra stavební. Po konsolidaci všech našich divizí, která proběhla v roce 2012, nás znáte jako VEXTA DOMY.



VEXTA 130 G | Šestajovice





VEXTA 149 TREND G | Šestajovice

# 3

VZOROVÝ  
DŮM



V Šestajovicích u Prahy provozujeme od roku 2012 dům VEXTA 149 TREND s garáží, který patří mezi nejprodávanější. V Tršicích u Olomouce je od jara roku 2019 otevřen vzorový bungalov VEXTA B106.



VEXTA B106 | Tršice u Olomouce

# 4

CELOŽIVOTNÍ ZÁRUKA

Nabízíme naprosto ojedinělou celoživotní záruku na nosný skelet domu – s tímto produktem nemusíte mít obavu o kvalitu a životnost domu.





VEXTA ATYP | Tuchoměřice

Pro typové domy – projektová dokumentace zdarma, transparentně viditelná cena základové desky atd. Projekci zahajujeme až po podpisu smlouvy o dílo, projekt tak obsahuje skutečné realizační řešení.

# 6

ŽÁDNÉ  
SKRYTÉ  
NÁKLADY



VEXTA 104 TREND | Obrázků

# 5

## ČLENSTVÍ V ADMD

Asociace dodavatelů montovaných domů je garantem kvality jednotlivých členských firem: náročné vstupní podmínky, pravidelné kontroly na stavbách, certifikovaný, detailně přezkoumaný systém stavby atd.





VEXTA **B92** | Šestajovice

## PODLAHOVÉ PLOCHY

# 7

Pro přehlednost jsme podlahové plochy každého domu zpracovali do jeho názvu. Ptejte se na to samé i u konkurence. Je porovnávaný dům opravdu stejně velký?



VEXTA **149 TREND G** | Šestajovice

# 8

## FERMACELL

Na obvodové stěny používáme pevné sádrovláknité desky značky Fermacell, ne “obyčejné” sádrokartony nebo třeba OSB desky.



# VÝROBNÍ ZÁVOD

V roce 2013 jsme zahájili provoz v nové výrobní hale nedaleko Olomouce. Chcete vědět, jak dřevostavby VEXTA vznikají? Přijďte nás navštívit, těšíme se na vás.

**Nezapomeňte si schůzku domluvit předem, děkujeme!**



# VZOROVÝ DŮM ČECHY

V Šestajovicích u Prahy provozujeme od roku 2012 dům VEXTA 149 TREND s garáží, který patří mezi nejprodávanější. Přijďte nás navštívit, těšíme se na Vás.

**U Váhy 1500, 250 92 Šestajovice**



# VZOROVÝ DŮM MORAVA

V Tršicích u Olomouce provozujeme od jara roku 2019 přízemní dům VEXTA B 106. Přijďte nás navštívit, těšíme se na Vás.

**Tršice 376, 783 57 Tršice u Olomouce**







# ZATEPLENÍ BUDOV A STAVEBNÍ ČINNOST

## **KOMPLETNÍ REGENERACE OBVODOVÝCH PLÁŠŤŮ BUDOV**

- > zateplení fasád (ETICS) panelových, bytových a rodinných domů, komerčních objektů, škol, budov veřejné správy atd.
- > kompletní rekonstrukce plochých střech včetně zateplení, klempířských prvků, hromosvodů apod.
- > renovační a sanační práce, rekonstrukce balkonů a lodžii
- > zámečnické konstrukce – zábradlí, stříšky nad vstupy, mříže apod.
- > doplňkové prvky pro vybavení domů (sušáky prádla, konzole satelitů apod.)
- > kompletní i částečné rekonstrukce obytných domů
- > stavební úpravy a rekonstrukce interiérů
- > pokládky zámkové dlažby a rekonstrukce okapových chodníků
- > výstavba a rekonstrukce průmyslových staveb
- > výstavba rodinných domů





## REKONSTRUKCE A ZATEPLENÍ BYTOVÉHO DOMU

| Biskupcova, Praha 3

zateplení obvodového pláště, rekonstrukce okapových chodníků a dvora, rekonstrukce balkónů a teras, rekonstrukce a zateplení střechy, dodávka a montáž zámečnických a klempířských prvků

**cena bez DPH: 2 895 000 Kč**



## REKONSTRUKCE A ZATEPLENÍ BYTOVÉHO DOMU

| Družstevní ohoz, Praha 4

zateplení obvodového pláště, dodávka a montáž oken a dveří, rekonstrukce podlah balkonů

**cena bez DPH: 1 060 000 Kč**





## REKONSTRUKCE A ZATEPLENÍ PANELOVÉHO DOMU | Böhmová, Praha 5

zateplení obvodového pláště budovy, rekonstrukce lodžii, výměna zábradlí, stavební úpravy, výměna oken a vstupních portálů, zasklení lodžii

**cena bez DPH: 5 931 000 Kč**



## REKONSTRUKCE A ZATEPLENÍ PANELOVÉHO DOMU | U Zastávky, Říčany

zateplení obvodového pláště a střechy, rekonstrukce okapových chodníků, výměna schodiště, rekonstrukce balkonů

**cena bez DPH: 6 437 000 Kč**





## REKONSTRUKCE A ZATEPLNÍ BYTOVÉHO DOMU

| Gutfreundova, Zbraslav

zateplení obvodového pláště budovy, oprava hydroizolace spodní stavby, zpevnění povrchů a dlažba kolem objektu, zateplení půdy vč. pochozích lávek, hromosvody, protisněhové zábrany střechy

**cena bez DPH: 2 240 000 Kč**



## REKONSTRUKCE A ZATEPLNÍ BYTOVÉHO DOMU | Schnirchova, Praha 7

zateplení obvodového a střešního pláště, rekonstrukce teras a balkónů, výměna oken a dveří společných prostor, výměna zámečnických konstrukcí, kamenické práce a renovace

**cena bez DPH: 12 687 000 Kč**





### **REKONSTRUKCE A ZATEPLENÍ BYTOVÉHO DOMU** | Bělohorská, Praha 6

zateplení obvodového pláště budovy, rekonstrukce teras a balkonů, výměna zábradlí teras a balkonů, výměna klempířských konstrukcí, oprava anglických dvorků a okapových chodníků

**cena bez DPH: 2 778 000 Kč**

### **REKONSTRUKCE A ZATEPLENÍ PANELOVÉHO DOMU**

| Nekvasilova, Praha 8

zateplení obvodového pláště včetně soklové partie, výměna oken a dveří, rekonstrukce vstupů, stavební úpravy interiérů společných prostor

**cena bez DPH: 3 278 000 Kč**





### REKONSTRUKCE A ZATEPLENÍ PANELOVÉHO DOMU

| Modletická, Praha 4

zateplení obvodového a střešního pláště, výměna oken v suterénu,  
rekonstrukce okapových chodníků

**cena bez DPH: 5 860 000 Kč**



### REKONSTRUKCE A ZATEPLENÍ

**BUDOVY FOKUS PRAHA** | Fokus Dolákova, Praha 8

zateplení obvodového a střešního pláště, výměna oken a dveří,  
elektroinstalace - silnoproud, slaboproud, oprava hydroizolace  
pod terénem

**cena bez DPH: 7 843 000 Kč**





**ZATEPLENÍ A VÝMĚNA OKEN BUDOVY „A“** | MŠ U Vysočanského pivovaru, Praha 9

zateplení obvodového pláště včetně soklové partie, rekonstrukce ploché střechy, výměna oken a dveří, výměna klempířských prvků

**cena bez DPH: 3 616 000 Kč**

**ZATEPLENÍ OBVODOVÉHO PLÁŠTĚ LÉKAŘSKÉHO  
DOMU A VÝMĚNA OKEN** | Trabantská, Praha – Satalice

zateplení obvodového pláště včetně soklové partie, rekonstrukce ploché střechy, výměna oken, dveří a garážových vrat, úprava zámečnických prvků

**cena bez DPH: 1 380 000 Kč**

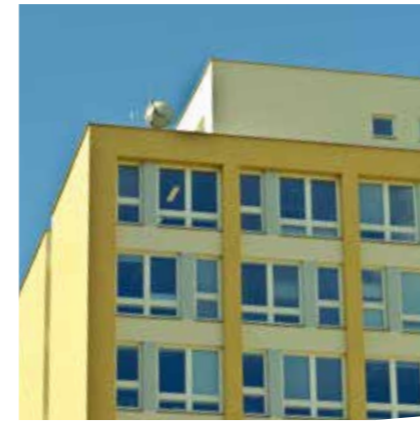




### SNÍŽENÍ ENERGETICKÉ NÁROČNOSTI BUDOVY „PENTAGONU“ | Poděbrady

zateplení obvodového a střešního pláště, zateplení stropů suterénu, dodávka a montáž dveří, oken a mříží,  
vybudování nové kotelny, dodávka a montáž tepelných čerpadel

**cena bez DPH: 21 465 000 Kč**



### REKONSTRUKCE A ZATEPLENÍ PANELOVÉHO DOMU | Libišská, Praha 8

zateplení obvodového pláště, výměna zábradlí a podlah lodžii, dodávka a montáž zastřešení vstupních portálů,  
výměna klempířských prvků, zasklení lodžii

**cena bez DPH: 7 769 000 Kč**





## ZATEPLENÍ OBVODOVÉHO A STŘEŠNÍHO PLÁŠTĚ | Na Petynci, Praha 6

zateplení obvodového pláště budovy, zateplení střešního pláště, stavební úpravy, výměna oken a vstupních portálů

**cena bez DPH: 11 102 000 Kč**



## REVITALIZACE BYTOVÉHO DOMU | Osadní, Praha 7

celková rekonstrukce bytového domu, výstavba výtahové šachty a dodávka výtahu, zateplení obvodového pláště a střechy, výměna oken, vybudování bezbariérového přístupu

**cena bez DPH: 11 022 000 Kč**





### ZATEPLENÍ OBVODOVÉHO PLÁŠTĚ BYTOVÉHO DOMU

| Bachova, Praha 4

zateplení obvodového pláště, rekonstrukce okapových chodníků, dodávka a montáž zámečnických a klempířských prvků

**cena bez DPH: 10 920 000 Kč**



### REVITALIZACE BYTOVÉHO DOMU | Luhovská, Praha 8

zateplení obvodového a střešního pláště, dodávka a montáž oken a dveří ve společných prostorách, rekonstrukce podlah lodžii a výměna zábradlí

**cena bez DPH: 8 398 000 Kč**





## OPRAVA FASÁDY | Na Stráni, Čelakovice

nová tenkovrstvá probarvená omítka, rekonstrukce podlah lodžii a vstupů, výměna zábradlí lodžii a vstupů, výměna klempířských konstrukcí, rekonstrukce okapových chodníků, rekonstrukce hromosvodné soustavy včetně revize

**cena bez DPH: 4 023 737 Kč**



## ZATEPLENÍ OBVODOVÉHO PLÁŠTĚ PANELOVÉHO DOMU | Vašátkova, Praha 9

výměna oken, zateplení obvodového a střešního pláště, rekonstrukce lodžii s výměnou zábradlí, výměna dlažby ve vstupech

**cena bez DPH: 12 708 000 Kč**





## PROVEDENÍ STAVEBNÍCH ÚPRAV A OPRAV NA CELÉ HLAVNÍ BUDOVĚ | ÚPMD Podolí, Praha 4

oprava konstrukcí, statických poruch a defektů, oprava všech vodorovných izolací a nášlapných vrstev balkonů a teras včetně zídek, zábradlí, oplechování a sanaci nosných železobetonových konstrukcí balkonů, opravy a sanace všech stávajících říms, provedení replik a nové osazení sochařské výzdoby průčelí

**cena bez DPH: 44 991 643 Kč**



## ZATEPLENÍ FASÁDY | Třeboňská, Praha 4

rekonstrukce podlah balkonů, výměna zábradlí balkonů, výměna klempířských konstrukcí, rekonstrukce okapových chodníků, rekonstrukce hromosvodné soustavy včetně revize

**cena bez DPH: 1 427 636 Kč**





### **ZATEPLENÍ FASÁDY, VÝMĚNA OKEN** | Holečkova, Praha 5

rekonstrukce podlah balkonů, výměna zábradlí balkonů, výměna klempířských konstrukcí, rekonstrukce okapových chodníků, rekonstrukce hromosvodné soustavy včetně revize, vše v rámci dotačního programu Nová Zelená úsporám

**cena bez DPH: 1 556 317 Kč**



### **ZATEPLENÍ FASÁDY** | SOU a SOŠ stavební Kolín

zateplení a rekonstrukce střech, rekonstrukce podlah lodžii, výměna klempířských prvků, výměna Al vstupních portálů, výměna PVC dveří a části oken, nové zámečnické prvky, nová hromosvodná soustava, úprava areálové dešťové kanalizace

**cena bez DPH: 14 620 592 Kč**



### **ZATEPLENÍ FASÁDY** | Hvězdoslavova, Praha 11

rekonstrukce zastřešení lodžii, rekonstrukce podlah lodžii, výměna zábradlí lodžii, nové zasklení lodžii, rampa pro bezbariérový vstup, repase vstupních schodišť, výměna klempířských konstrukcí, rekonstrukce okapových chodníků, rekonstrukce hromosvodné soustavy včetně revize, rekonstrukce vnitřních elektrorozvodů silnoproudu a slaboproudu, rekonstrukce vnitřního rozvodu hydrantů, úprava ústředního vytápění objektu, malby a nátěry chodeb, úprava podlah chodeb

**cena bez DPH: 9 945 092 Kč**



### **ZATEPLENÍ FASÁDY, ZATEPLENÍ A REKONSTRUKCE STŘECHY** | Wassermannova, Praha 5

rekonstrukce podlah lodžii, výměna zábradlí lodžii, nové stříšky nad vstupy, výměna klempířských konstrukcí, rekonstrukce okapových chodníků, rekonstrukce hromosvodné soustavy včetně revize

**cena bez DPH: 4 434 783 Kč**





**ZATEPLENÍ FASÁDY, VÝMĚNA OKEN** | Vodárenská, Praha 4

rekonstrukce podlah balkonů, výměna klempířských konstrukcí, rekonstrukce terasy dvora,  
rekonstrukce hromosvodné soustavy včetně revize, zateplení stropu suterénu

**cena bez DPH: 2 240 583 Kč**



**ZATEPLENÍ ZÁPADNÍ A SEVERNÍ FASÁDY** | ZŠ Satalice

nové řešení zastínění vnějšími žaluziemi včetně elektrorozvodů,  
výměna klempířských konstrukcí

**cena bez DPH: 1 727 445 Kč**



### **ZATEPLENÍ FASÁDY, VÝMĚNA OKEN A VSTUPNÍCH DVEŘÍ** | Na Hrázi, Báňš

výměna klempířských konstrukcí, rekonstrukce hromosvodné soustavy včetně revize, zateplení stropu suterénu, zateplení podlahy půdy, vše v rámci programu IROP

**cena bez DPH: 1 420 715 Kč**



### **ZATEPLENÍ FASÁDY** | Stankovského, Čelákovice

rekonstrukce podlah lodžii, výměna zábradlí lodžii, nové stříšky nad vstupy, výměna klempířských konstrukcí, rekonstrukce okapových chodníků, rekonstrukce hromosvodné soustavy včetně revize

**cena bez DPH: 4 516 795 Kč**







# VÝMĚNA OKEN A DVEŘÍ

## KOMPLETNÍ SERVIS V OBLASTI VÝPLNÍ STAVEBNÍCH OTVORŮ

- > používané materiály:
  - PLAST – profilové systémy VEKA, SALAMANDER, BRUGMANN,
  - HLINÍK – profilový systém KAWNEER, PONZIO, HUECK HARTMANN
  - DŘEVO – EUROOKNA - lepené smrkové, borovicové, dubové, meranti profily
  - ŠPALETOVÁ OKNA – soudobé provedení i klasické repliky
  - DŘEVOHLINÍK – různé profilové systémy
- > dodávka a montáž oken, balkonových sestav, vchodových dveří, vstupních portálů a kompletního sortimentu příslušenství (parapety, síť proti hmyzu, žaluzie, rolety atd.)
- > bezplatné odborné poradenství našich obchodních zástupců včetně předvedení vzorků všech nabízených produktů a zpracování cenové nabídky
- > zaměření stavebních otvorů u zákazníka
- > kompletní dodávka a montáž výrobků včetně dopravy, demontáže stávajících výplní, montáž nových, seřízení, zednické začištění dotčených míst, hrubý úklid, odvoz a likvidace odpadu, seznámení s obsluhou/údržbou nově dodaných výrobků
- > pro všechny druhy výplní stavebních otvorů na českém trhu zajišťujeme odborný servis
- > pozáruční opravy, servis a údržba výplní otvorů, zejména eurooken





### **SNÍŽENÍ ENERGETICKÉ NÁROČNOSTI OBJEKTU SPORTOVNÍ HALY | Kralupy nad Vltavou**

zateplení obvodového pláště včetně soklové partie, rekonstrukce ploché střechy, výměna oken a dveří, vybourání copilitových stěn a jejich výměna za hliníkové

**cena bez DPH: 5 669 000 Kč (z toho okna 896 000 Kč)**



### **ZATEPLENÍ OBVODOVÉHO PLÁŠTĚ, STŘECHY**

**A VÝMĚNA OKEN BUDOVY „C2“ | Elektrozkušební ústav, Praha 8**

zateplení obvodového pláště, zateplení a hydroizolace ploché střechy, výměna oken, repase zámečnických prvků, výměna klempířských prvků

**cena bez DPH: 11 139 000 Kč (z toho okna 2 567 000 Kč)**





ŠKOLA CHC. MASARYKOVÉ  
ŠKOLA CHC. MASARYKOVÉ



### REKONSTRUKCE A ZATEPLENÍ DOMU | J.A. Komenského, Stochov

rekonstrukce sedlové střechy, zateplení obvodového pláště,  
podlahy půdy a stropů v suterénu, výměna oken

**cena bez DPH: 3 184 000 Kč (z toho okna 401 000 Kč)**

### SNÍŽENÍ ENERGETICKÉ NÁROČNOSTI BUDOVY | ZŠ Lány

zateplení obvodového pláště, oprava hydroizolace,  
zateplení podkroví, výměna oken a dveří, dodávka tepelných čerpadel  
a technologie vytápění

**cena bez DPH: 7 935 000 Kč (z toho okna 778 000 Kč)**





### **SNÍŽENÍ ENERGETICKÉ NÁROČNOSTI BUDOVY**

| MŠ Kotlaska, Praha 8

výměna celoprosklené fasádní stěny (hliníkový profilový systém), výměna oken, celková rekonstrukce celého objektu školy včetně zateplení fasády

**cena bez DPH: 9 370 000 Kč (z toho okna 3 855 000 Kč)**



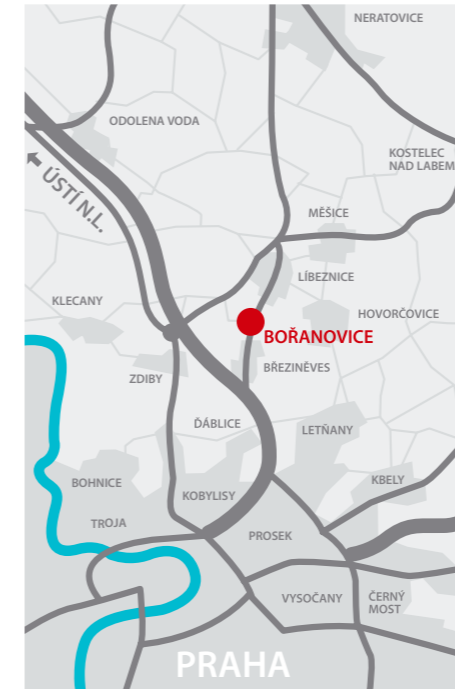
### **SNÍŽENÍ ENERGETICKÉ NÁROČNOSTI BUDOVY**

| ZŠ Žernosecká, Praha 8

výměna průběžných okenních sestav, výměna celoprosklené fasádní hliníkové stěny, celková rekonstrukce objektu školy včetně zateplení fasády a střešního pláště

**cena bez DPH: 24 318 000 Kč  
(z toho okna 8 007 000 Kč)**





**Obchodní zastoupení Bořanovice**

Hovorčovická 137, Pakoměřice, 250 65 Bořanovice | tel: 222 356 915

**Obchodní zastoupení Palmovka**

Na Žertvách 6, 180 00 Praha 8 | tel: 284 811 236

**Výrobní hala Moravská Huzová**

Moravská Huzová 43, 783 13 Štěpánov

**Vzorový dům Čechy**

U Váhy 1500, 250 92 Šestajovice

**Vzorový dům Morava**

Tršice 376, 783 57 Tršice u Olomouce

# DALŠÍ NABÍDKA SLUŽEB A PRACÍ

## FINANCOVÁNÍ

- > dodavatelský úvěr z vlastních zdrojů (bez nutnosti ručení nemovitostí)
- > bankovní financování
- > jiné – dle individuálních požadavků

## INŽENÝRSKÁ ČINNOST

- > architektonické a projekční práce
- > zajištění správních rozhodnutí (stavební povolení, kolaudace)
- > zajištění záborů veřejných prostranství

## ZPROSTŘEDKOVÁNÍ AKTUÁLNÍCH DOTAČNÍCH TITULŮ

- > program PANEL 2013+
- > program NOVÁ ZELENÁ ÚSPORÁM
- > dotační titul „Dešťovka“ atd.



**VEXTA a.s.**, Hovorčovická 137, Pakoměřice, 250 65 Bořanovice

**IČO** 26196662 | **DIČ** CZ26196662 | **TEL** +420 222 356 915 | **E-MAIL** info@vexta.cz

**www.vexta.cz** | facebook.com/vexta.cz | **www.vextadomy.cz** | facebook.com/vextadomy

**VOLEJTE ZDARMA 800 900 963**

The background features several large, light gray geometric shapes, including triangles and trapezoids, arranged in a pattern that creates a sense of depth and movement. These shapes are positioned in the lower half of the page, framing the central white area.