



VEXTA DOMEY / PŘÍZEMNÍ DOMEY / **2021**



Vážený potenciální klienti,
dostává se Vám do ruky katalog
typových domů – dřevostaveb
značky VEXTA. Na dalších stránkách
najdete základní informace o našich
přízemních rodinných domech,
různých velikostí a architektonických
stylů. Věřím, že Vás osloví domy
klasické koncepce, stejně jako
několik moderně navržených
bungalovů. A pokud byste potřebovali
nějaké úpravy – neváhejte a obraťte
se na nás. Klientské změny jsou
samozřejmostí. Náš katalogový dům
rádi upravíme, aby byl přesně podle
Vašich představ!

Jsem přesvědčen, že zázemí
stabilní a zkušené české společnosti,
jakou VEXTA beze sporu je,
je dostatečnou zárukou Vaší
životní investice.

Těšíme se na spolupráci.

Tomáš Veselý
Statutární ředitel



VEXTA **B57**



VEXTA **B68**



VEXTA **SENIOR**



VEXTA **B113**



VEXTA **B120**



VEXTA **B121**



VEXTA **B75 TREND**



VEXTA **B76** | var. 3+kk



VEXTA **B76** | var. 4+kk



VEXTA **B123 TREND**



VEXTA **B132**



VEXTA **B133 EXCLUSIVE**



VEXTA **B85 UNI**



VEXTA **B87**



VEXTA **B92**



VEXTA **B143**



VEXTA **B175G EXCLUSIVE**



VEXTA **B94**



VEXTA **B94GS**



VEXTA **B106**

JAK SI NECHAT POSTAVIT DŮM OPRAVDU „NA KLÍČ“

1

INFORMATIVNÍ SCHŮZKA S OBCHODNÍM ZÁSTUPCEM VEXTA

Klient si domluví návštěvu vzorového domu. Na vlastní oči si tak prohlédne, jak ve skutečnosti VEXTA DOMY vypadají. Zároveň konzultací s obchodním zástupcem získá základní informace o našich domech a přehled o tom, jak je vhodné dále postupovat.

2

VYBRÁNÍ POZEMKU – KONZULTACE SE STAVEBNÍM ÚŘADEM

Klient si při výběru pozemku zjistí, ve spolupráci s naším obchodním zástupcem, podmínky příslušného stavebního úřadu, který může stanovit regulativy pro daný pozemek – maximální velikost a tvar domu, případné požadavky na garáž, sklon střechy atd.

3

BEZPLATNÁ CENOVÁ NABÍDKA – ÚPRAVA KATALOGOVÉHO DOMU

Detailně vás seznámíme s nabídkou typizovaných projektů, projednáme možné úpravy a stanovíme předběžný rozsah dodávky včetně z toho plynoucí ceny. V bezplatné cenové nabídce dále uvádíme dodací termíny, záruky, obdobné referenční stavby atd.

4

FINANCOVÁNÍ STAVBY

Klient má prostor pro zajištění financování stavby dle svého uvážení. V případě zájmu o hypoteční úvěr nabízíme zprostředkování jednání se zástupci vybraných bank (dům se platí v několika splátkách – po dokončení dílčích částí stavby).

5

SMLOUVA O DÍLO

Klientovi mimo jiné garantuje rozsah díla, průběžné termíny včetně termínu dokončení, sankce vůči společnosti VEXTA při nedodržení smluvních závazků atd. Nedílnou součástí smlouvy je samozřejmě cena díla, kterou je případně možné změnit jen oboustranným podpisem smluvního dodatku.

6

DETAILNÍ SPECIFIKACE STAVBY

Obchodní zástupce ve spolupráci s projektantem domluví přesné osazení domu na pozemku, detailně s klientem projednají technickou specifikaci domu, potvrdí způsob vytápění a všechny klientské požadavky na změny oproti provedení domů STANDARD atd. V domluvených termínech je pak třeba potvrdit i barevné řešení střechy, fasády, oken a dveří, vybrat obklady a dlažby včetně zařizovacích předmětů atd.

7

PROJEKTOVÁ DOKUMENTACE

Po podpisu smlouvy vznikne projekt domu vč. osazení na daném pozemku a se zpracovanými klientskými změnami. Tato dokumentace je v zásadě zároveň dokumentací budoucího skutečného provedení stavby.

8

STAVEBNÍ ŘÍZENÍ

Po obdržení a odsouhlasení výše uvedených podkladů může klient požádat o stavební povolení. V případě, že si klient u společnosti VEXTA objednal i potřebný inženýring, zajišťuje podání žádosti o stavební povolení (stejně jako doložení všech potřebných dokumentů požadovaných stavebním zákonem) společnost VEXTA.

9

VÝROBA DŘEVOPANELŮ

Ve vlastním výrobním závodě u Olomouce pomocí prefabrikace vyrábíme obvodové stěny, příčky, stropní panely dle předem námi zpracované dílenské dokumentace.

10

ZÁKLADOVÁ DESKA

Po získání stavebního povolení následuje převzetí staveniště a realizace základové desky. Pokud jsou součástí předmětu díla i přípojky, realizují se potřebné výkopy v této fázi výstavby.

11

MONTÁŽ DOMU A JEHO KOMPLETACE

Celková reálná doba výstavby je obvykle 3 měsíce, nicméně hrubá stavba domu bývá dokončena v řádu dnů. Celková doba realizace však závisí i na počtu klientských změn a rozsahu dodávek a prací prováděných nad rámec provedení domů STANDARD – v těchto případech se vždy termín stanovuje individuálně.

12

PŘEDÁNÍ DOMU

Po dokončení předá VEXTA v dohodnutém termínu dřevostavbu klientovi včetně všech zákonných dokladů, revizí a zkoušek, záručních listů, návodů, manuálu pro užívání stavby atd. V protokolu o předání a převzetí díla klient potvrdí, zda bylo dílo realizováno bez vad a nedodělků. Pokud ne, VEXTA tyto případné vady a nedodělky odstraní v odsouhlasených termínech.

13

KOLAUDACE DOMU

Kolaudaci si obvykle zajišťuje klient sám. V případě zájmu je samozřejmě možné si zajištění kolaudace domu u společnosti VEXTA včas objednat.

14

STĚHOVÁNÍ A VEXTA DŮM DOMOVEM

To je již opravdu na vás :-).

PROČ REALIZOVAT DŮM S NÁMI?

Klientům nabízíme produkty, o kterých jsme sami hluboce přesvědčeni a za kterými můžeme pevně stát. Pokud nám má naše práce přinášet radost a uspokojení, musí být spokojen i náš zákazník. Cílem je vytvořit bydlení splňující veškeré nároky na design, technologie a životní prostředí. Nejsme pouze výrobcem a dodavatelem dřevostaveb, ale především partnerem pro naše zákazníky při pořizování nového bydlení. Klientům pomáháme s výběrem pozemku, nabízíme optimální financování, včetně případných dotačních titulů. Zajišťujeme kompletní inženýring (tedy veškerou potřebnou administrativu vedoucí k vydání stavebního povolení), záleží nám na tom, aby naši klienti byli spokojeni. Zkratka: „NESNĚTE, BYDLETE!“

TRADICE A ZKUŠENOSTI

První domy jsme postavili již v roce 1992, od roku 2000 pod značkou VEKRA STAVEBNÍ a po konsolidaci všech našich divizí, která proběhla v roce 2012 nás již znáte jako **VEXTA DOMY**.

REFERENCE

Aktuálně VEXTA patří mezi **10 největších dodavatelů dřevostaveb v ČR**. Koncem roku 2020 máme po celé republice zrealizovány dřevostavby v celkové ceně přes 1 mld Kč.

VZOROVÉ DOMY

Pro klienty z Čech provozujeme od roku 2012 dům VEXTA 149 TREND s garáží, který patří mezi naše nejprodávanější, prohlédnout si ho můžete v Šestajovicích u Prahy. Od jara 2019 je pro klienty z Moravy otevřen vzorový bungalov VEXTA B106 v Tršicích u Olomouce.

CELOŽIVOTNÍ ZÁRUKA

Nabízíme naprosto ojedinělou celoživotní záruku **na nosný skelet domu** – s tímto produktem nemusíte mít obavu o kvalitu a životnost domu.

ČLENSTVÍ V ADMD

Asociace dodavatelů montovaných domů je garantem kvality jednotlivých členských firem. Podmínkou jsou: náročné vstupní podmínky, pravidelné kontroly na stavbách, **certifikovaný** detailně přezkoumaný **systém stavby** atd.

VÝROBNÍ AREÁL

V Moravské Huzové, nedaleko Olomouce si sami předvyrábíme “dřevopanely” tak, abychom měli plně pod kontrolou celý proces výroby a montáže domů.

ŽÁDNÉ SKRYTÉ NÁKLADY

Pro typové domy – **projektová dokumentace zdarma**, transparentně viditelná cena základové desky atd. Projekci zahajujeme až po podpisu smlouvy o dílo, **projekt tak obsahuje skutečné realizační řešení**.

PODLAHOVÉ PLOCHY

Pro přehlednost jsme podlahové plochy každého domu zapracovali do jeho názvu. **Ptejte se** na to samé i u **konkurence. Je porovnáváný dům opravdu stejně velký?**

FERMACELL

Na obvodové stěny používáme pevné sádrovláknité desky značky Fermacell ne “obyčejné” sádrokartony.

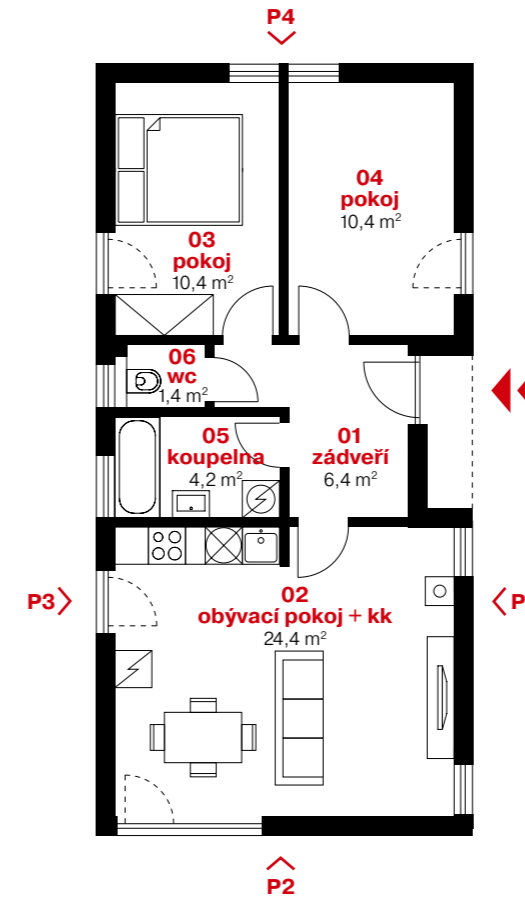
KLIENSKÉ ZMĚNY

S každým zákazníkem (i u typových domů) individuálně řešíme klientské změny oproti výchozímu provedení „standard”. Samozřejmostí je pak výběr podlah, dveří, obkladů a dlažeb, zajistíme vizualizaci koupelen, řešíme barevné provedení oken, fasády, atd. Práce s klienty nás baví!

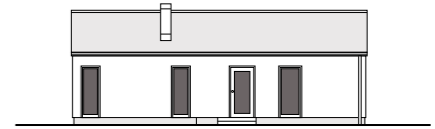


VEXTA B57

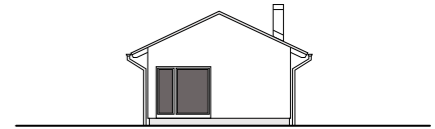
NEW



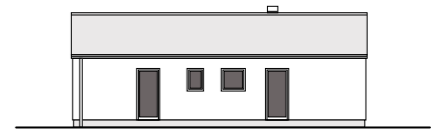
B57



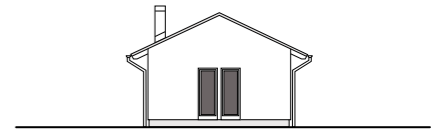
POHLED P1



POHLED P2

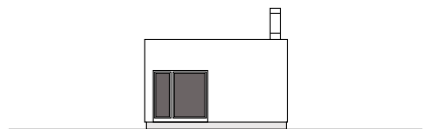


POHLED P3

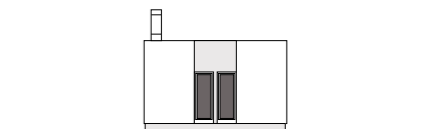


POHLED P4

VARIANTA S PLOCHOU STŘECHOU



POHLED P2



POHLED P4

PŘÍZEMNÍ DŮM

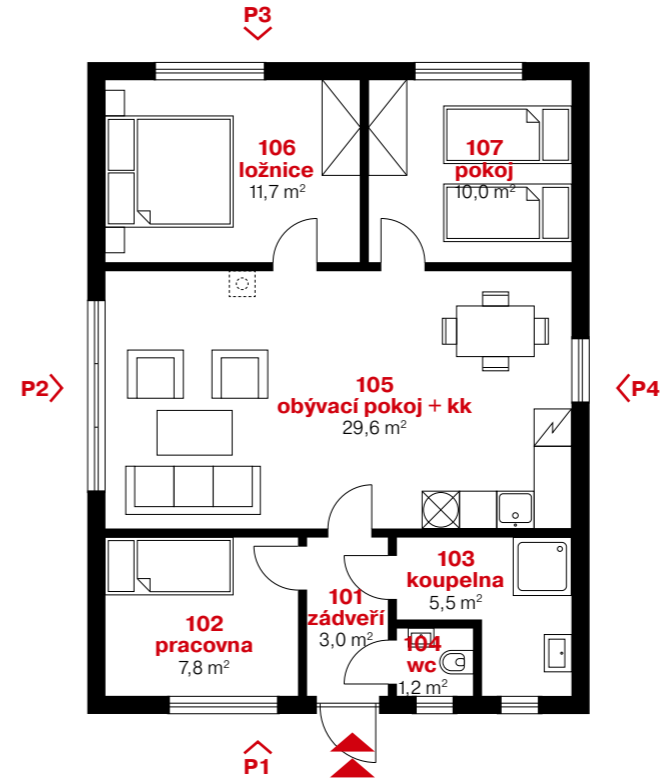
3 + kk

půdorys domu 12,2 x 5,9 m
užitná plocha 57,2 m²
zastavěná plocha 72,5 m²

výška hřebene střechy 4,551 m
sklon střechy 25°



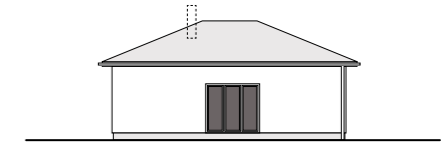
VEXTA B68



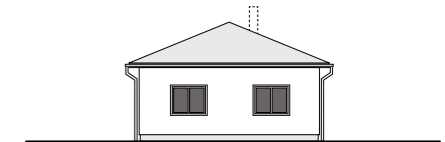
B68



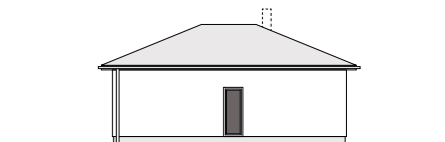
POHLED P1



POHLED P2



POHLED P3



POHLED P4

PŘÍZEMNÍ DŮM

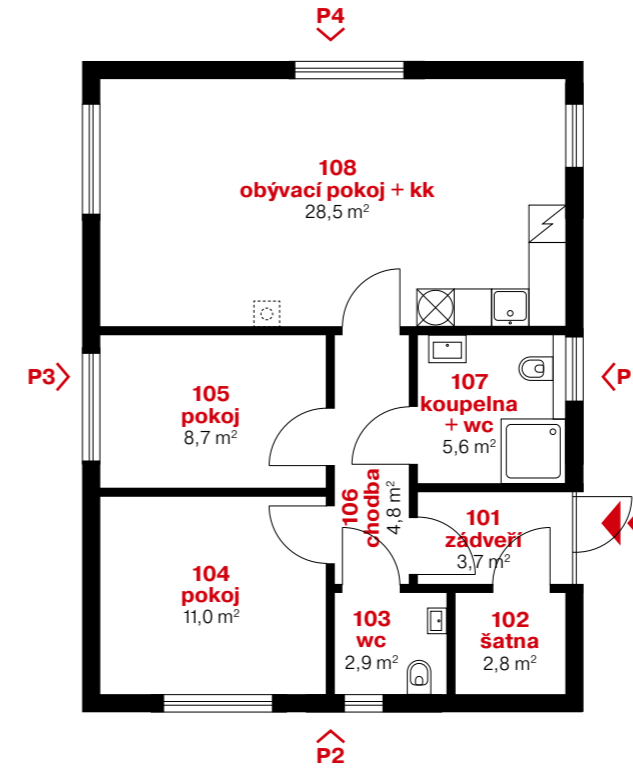
4 + kk

půdorys domu 10,3 x 7,9 m
užitná plocha 68,8 m²
zastavěná plocha 81,3 m²

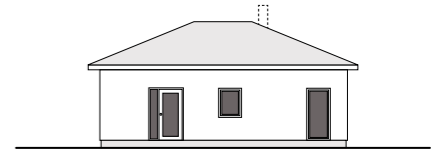
výška hřebene střechy 4,300 m
sklon střechy 22°



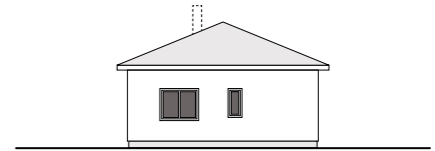
VEXTA SENIOR



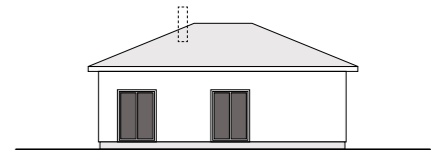
SENIOR



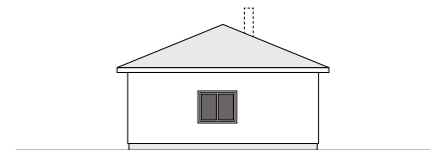
POHLED P1



POHLED P2



POHLED P3



POHLED P4

PŘÍZEMNÍ DŮM*

3 + kk

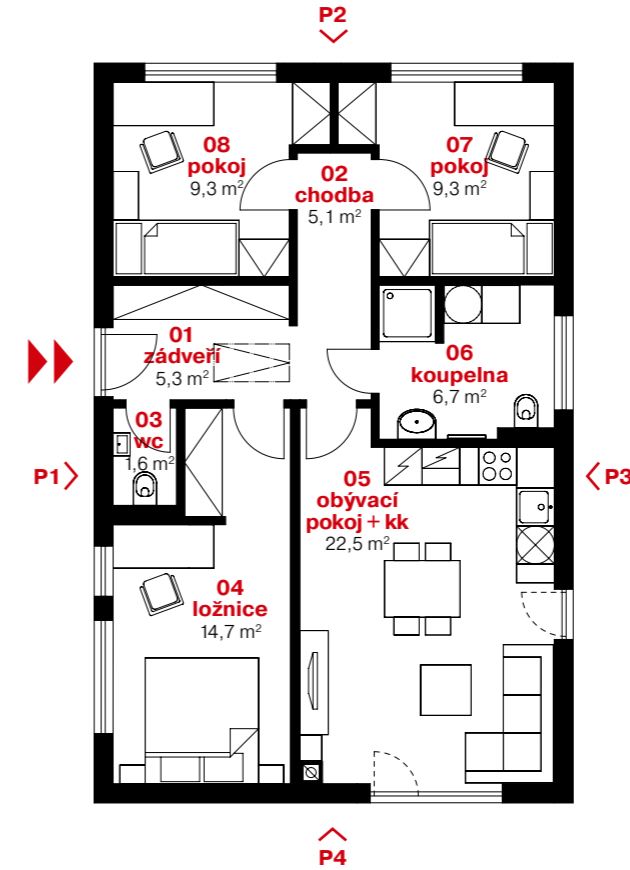
půdorys domu 10,3 x 7,9 m
užitná plocha 68,0 m²
zastavěná plocha 81,3 m²

výška hřebene střechy 4,300 m
sklon střechy 22°

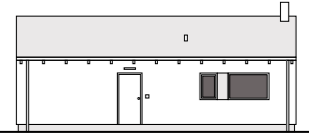
* POZOR, JINÉ TECHNICKÉ SPECIFIKACE!
Obratťe se na naše obchodní zástupce.



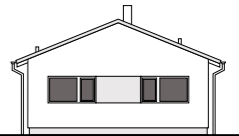
VEXTA B75 TREND



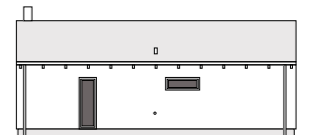
B75 TREND



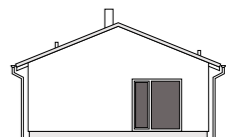
POHLED P1



POHLED P2



POHLED P3



POHLED P4

PŘÍZEMNÍ DŮM

4 + kk

půdorys domu

11,8 x 7,6 m

užitná plocha

75,1 m²

zastavěná plocha

89,4 m²

výška hřebene střechy

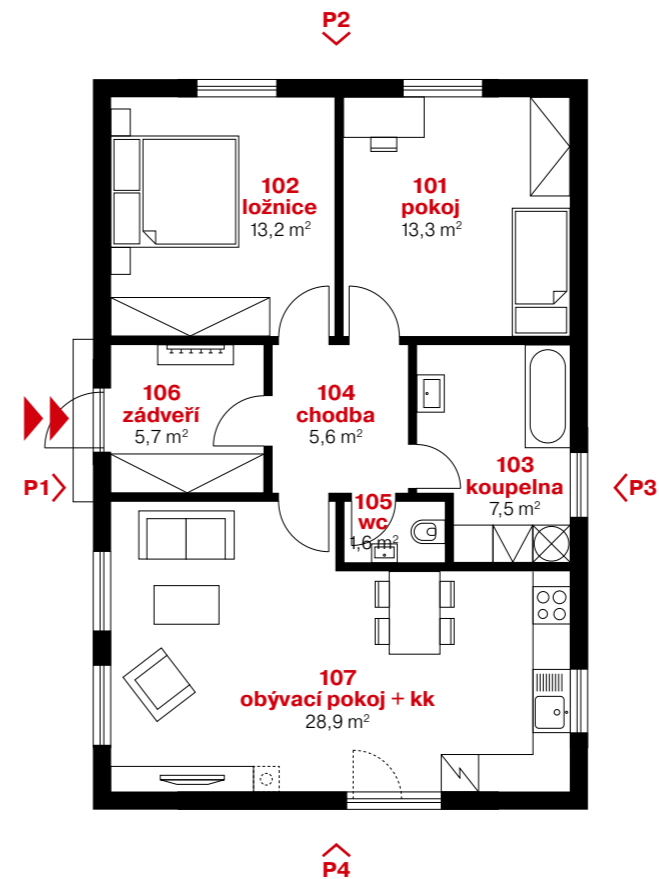
4,489 m

sklon střechy

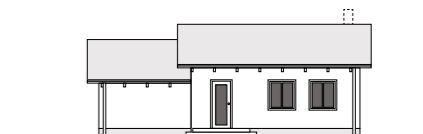
22°



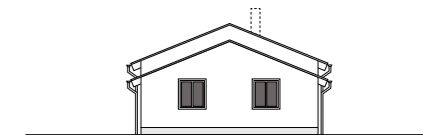
VEXTA **B76** | var. 3+kk



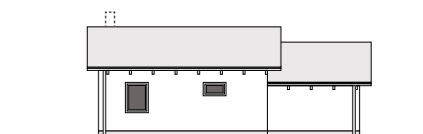
B76 var. 3+kk



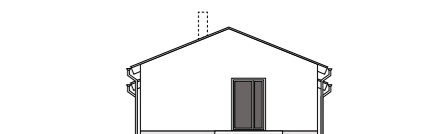
POHLED **P1**



POHLED **P2**



POHLED **P3**



POHLED **P4**

PŘÍZEMNÍ DŮM

3 + kk

půdorys domu

11,5 x 7,8 m

užitná plocha

75,8 m²

zastavěná plocha

89,7 m²

výška hřebene střechy

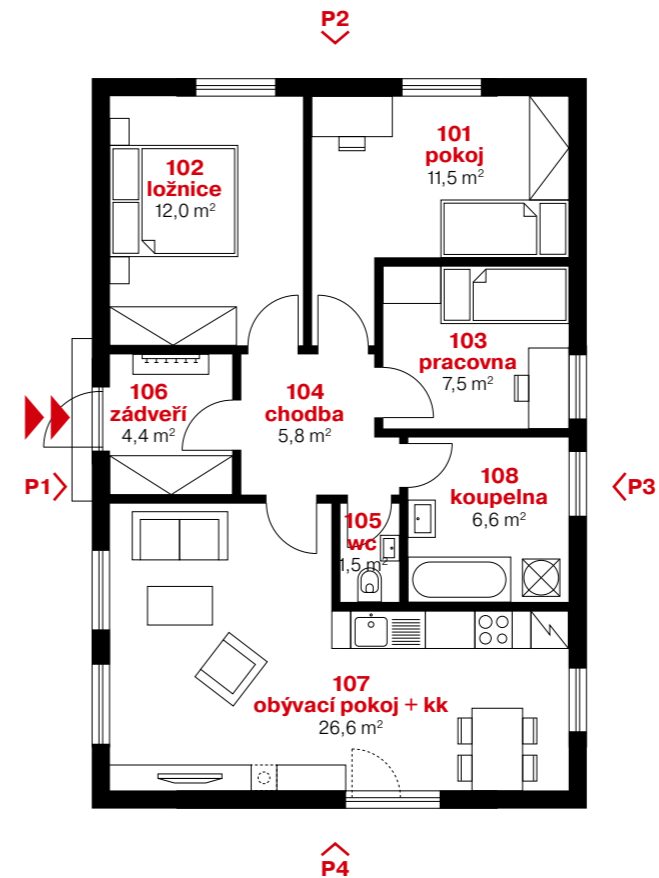
4,300 m

sklon střechy

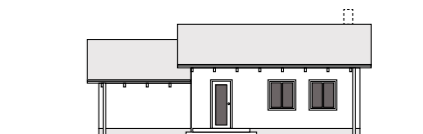
22°



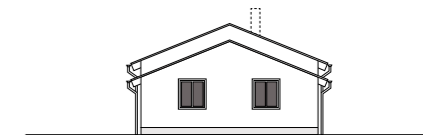
VEXTA **B76** | var. 4+kk



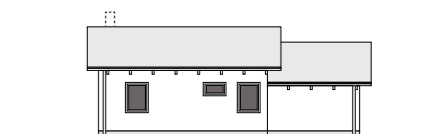
B76 var. 4+kk



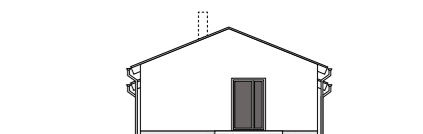
POHLED **P1**



POHLED **P2**



POHLED **P3**



POHLED **P4**

PŘÍZEMNÍ DŮM

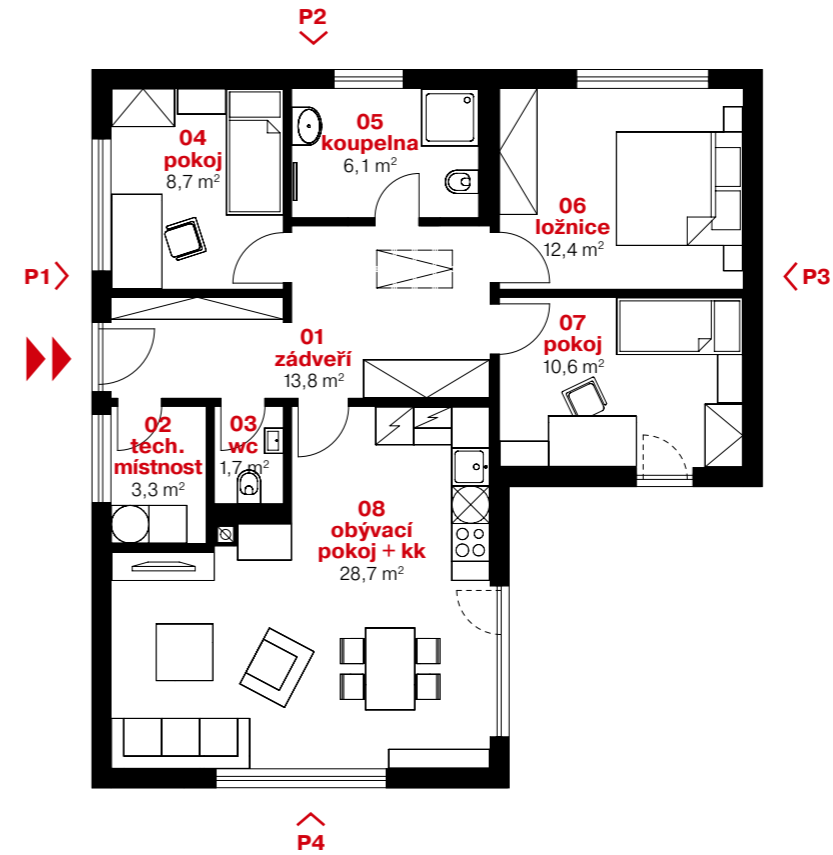
4 + kk

půdorys domu 11,5 x 7,8 m
užitná plocha 75,9 m²
zastavěná plocha 89,7 m²

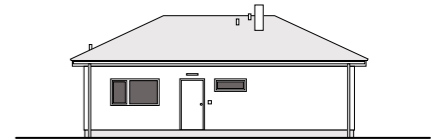
výška hřebene střechy 4,300 m
sklon střechy 22°



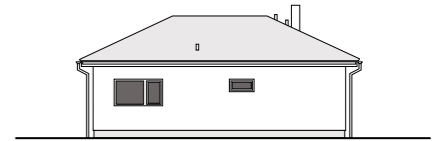
VEXTA B85 UNI



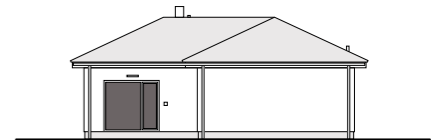
B85 UNI



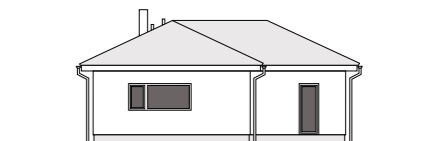
POHLED P1



POHLED P2



POHLED P3



POHLED P4

PŘÍZEMNÍ DŮM

4 + kk

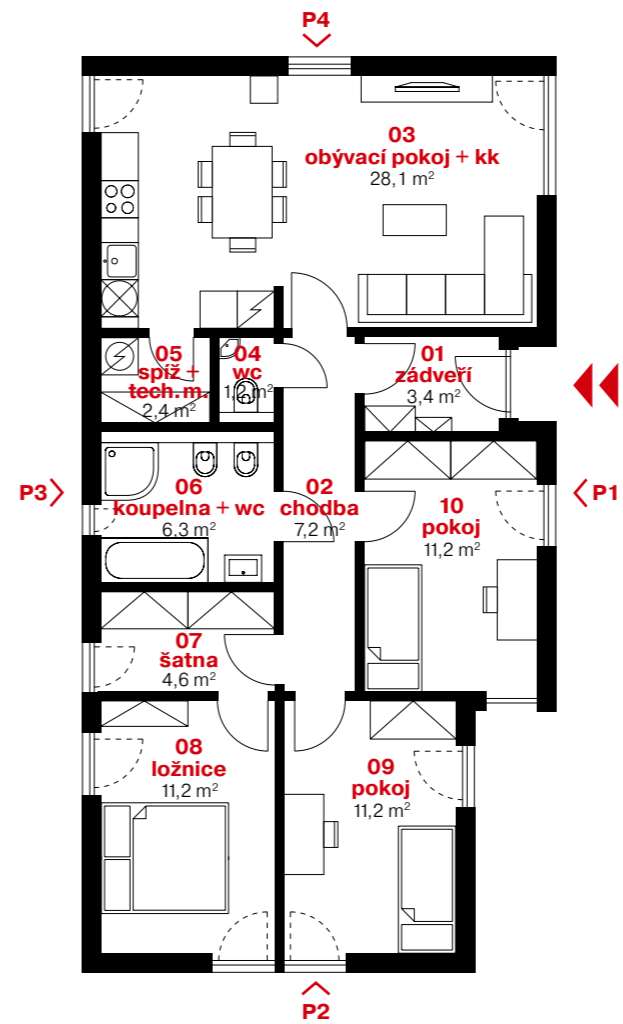
půdorys domu 11,3 x 10,6 m
užitná plocha 85,3 m²
zastavěná plocha 102,1 m²

výška hřebene střechy 4,657 m
sklon střechy 25°

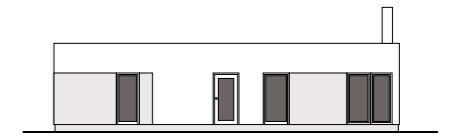


VEXTA B87

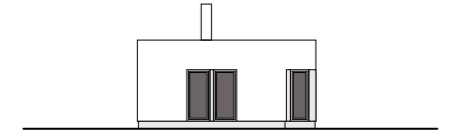
NEW



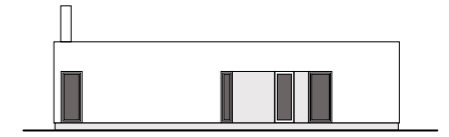
B87



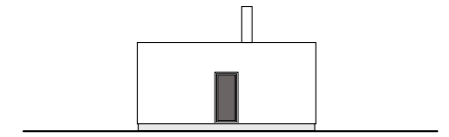
POHLED P1



POHLED P2

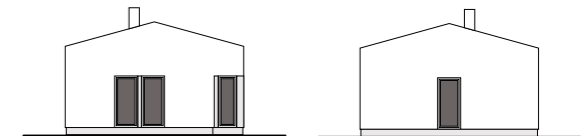


POHLED P3

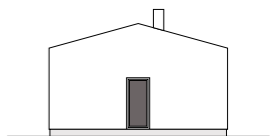


POHLED P4

VARIANTA SE SEDLOVOU STŘECHOU

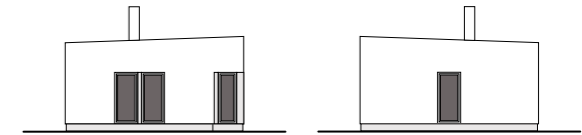


POHLED P2

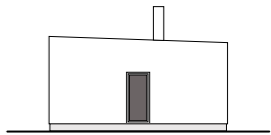


POHLED P4

VARIANTA S PULTOVOU STŘECHOU



POHLED P2



POHLED P4



PŘÍZEMNÍ DŮM

4 + kk

půdorys domu

14,5 x 7,5 m

užitná plocha

86,8 m²

zastavěná plocha

104,1 m²

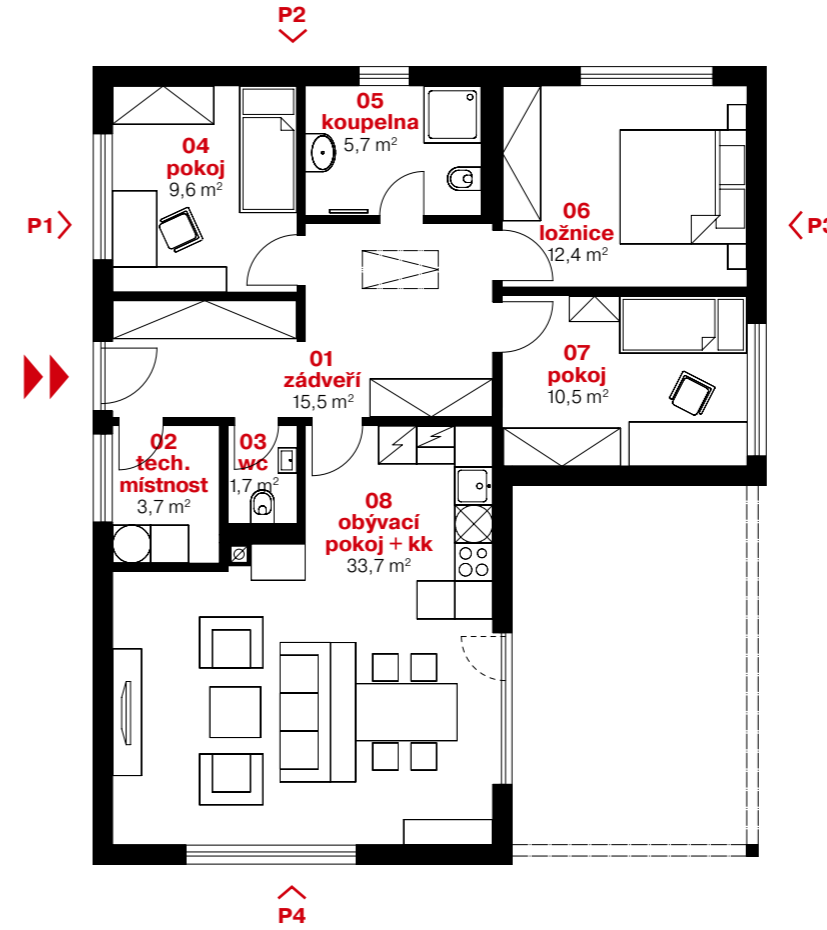
výška hřebene střechy

3,430 m

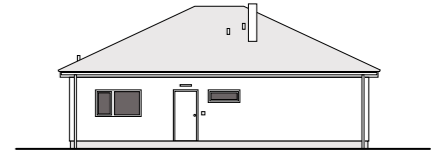
sklon střechy

plochá

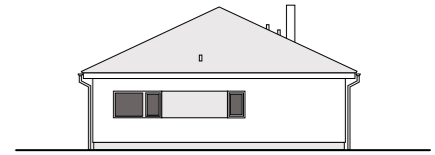
VEXTA B92



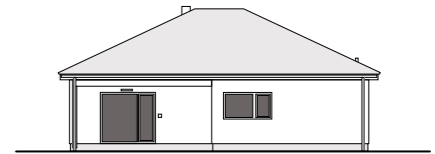
B92



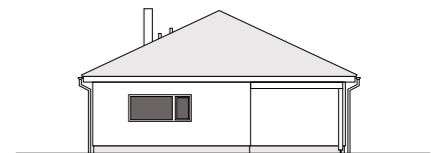
POHLED P1



POHLED P2



POHLED P3



POHLED P4

PŘÍZEMNÍ DŮM

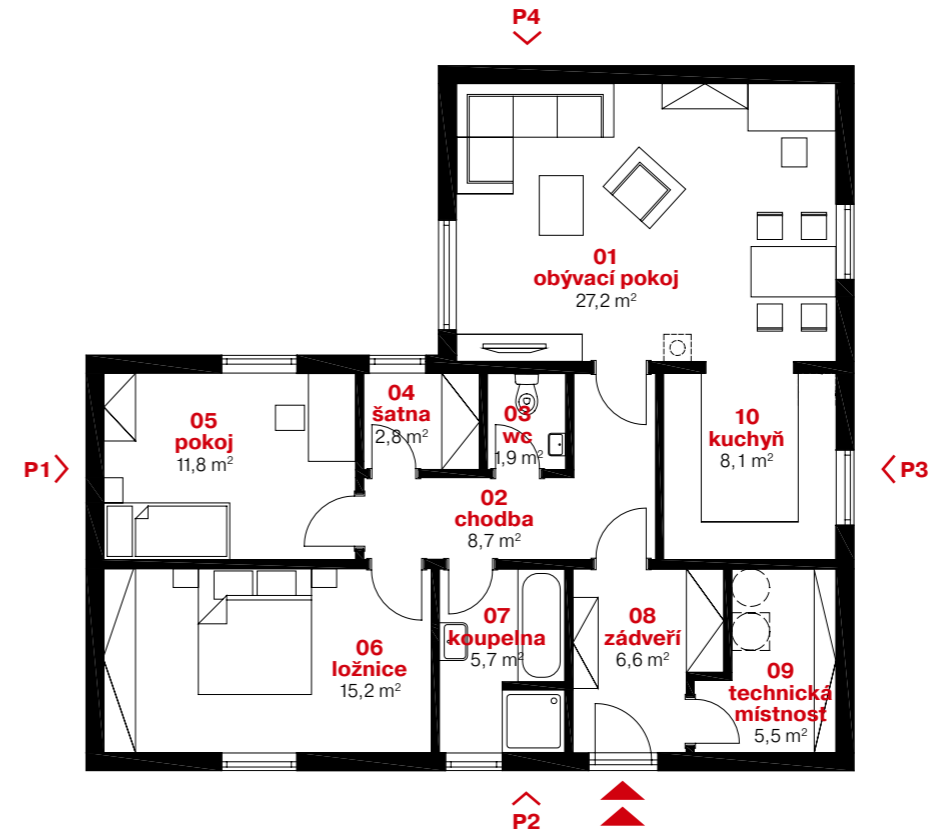
4 + kk

půdorys domu 12,6 x 10,6 m
užitná plocha 92,8 m²
zastavěná plocha 132,9 m²

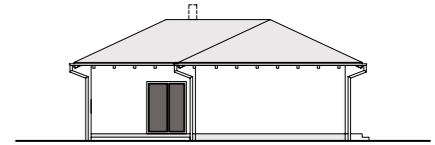
výška hřebene střechy 5,626 m
sklon střechy 25°



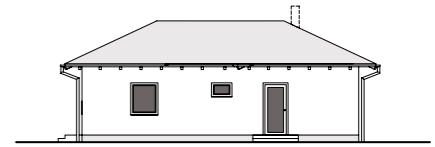
VEXTA B94



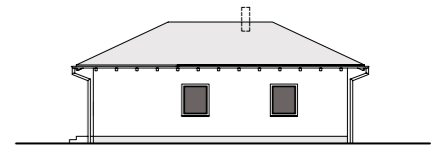
B94



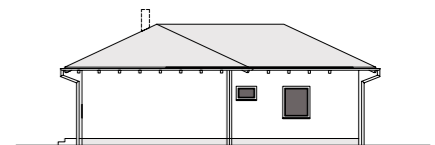
POHLED P1



POHLED P2



POHLED P3



POHLED P4

PŘÍZEMNÍ DŮM

3 + 1

půdorys domu 12,2 x 11,2 m
užitná plocha 93,5 m²
zastavěná plocha 110,9 m²

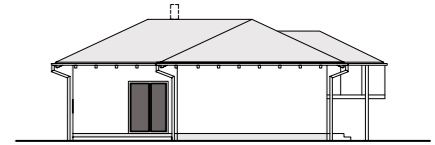
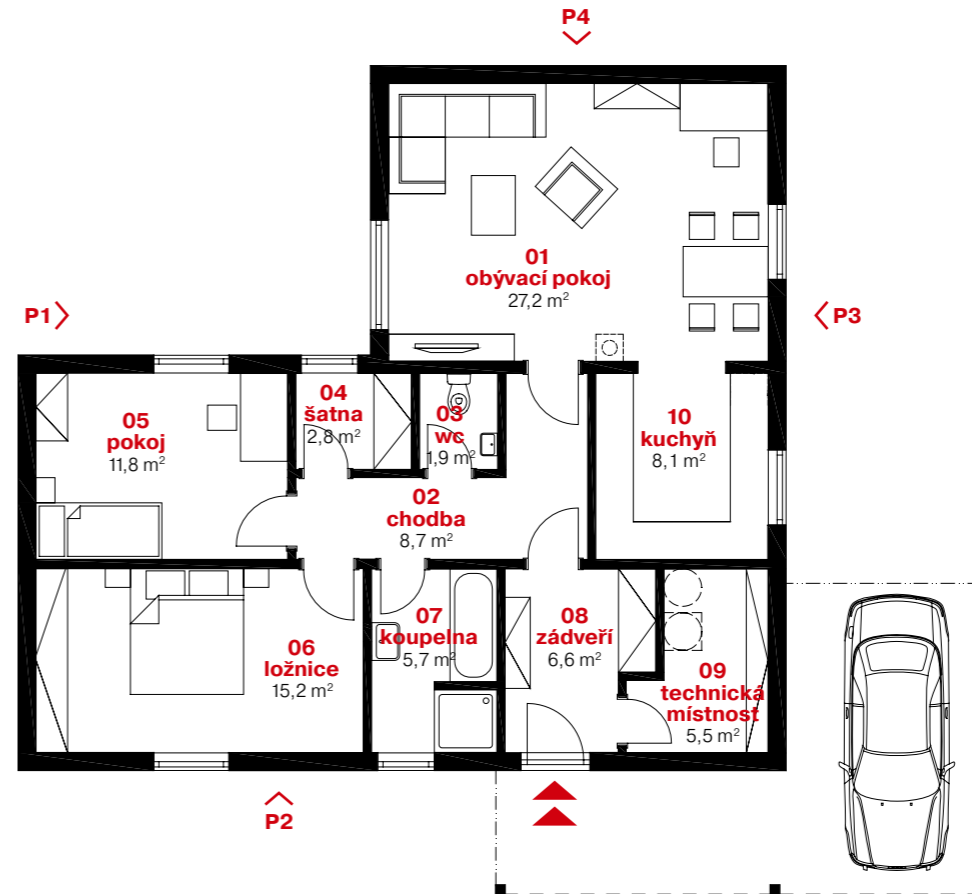
výška hřebene střechy 5,000 m
sklon střechy 25°



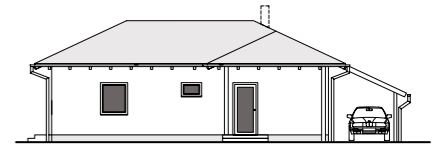
VEXTA B94GS



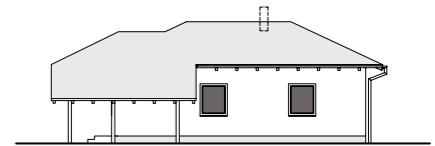
B94GS



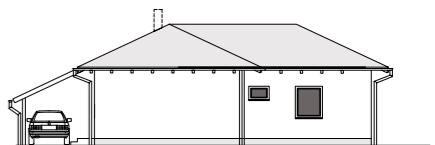
POHLED P1



POHLED P2



POHLED P3



POHLED P4

PŘÍZEMNÍ DŮM

3 + 1

půdorys domu 12,2 x 11,2 m
užitná plocha 93,5 m²
plocha garážového stání 17,0 m²
zastavěná plocha 110,9 m²

výška hřebene střechy 5,000 m
sklon střechy 25°



VEXTA B106



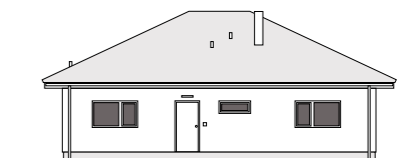
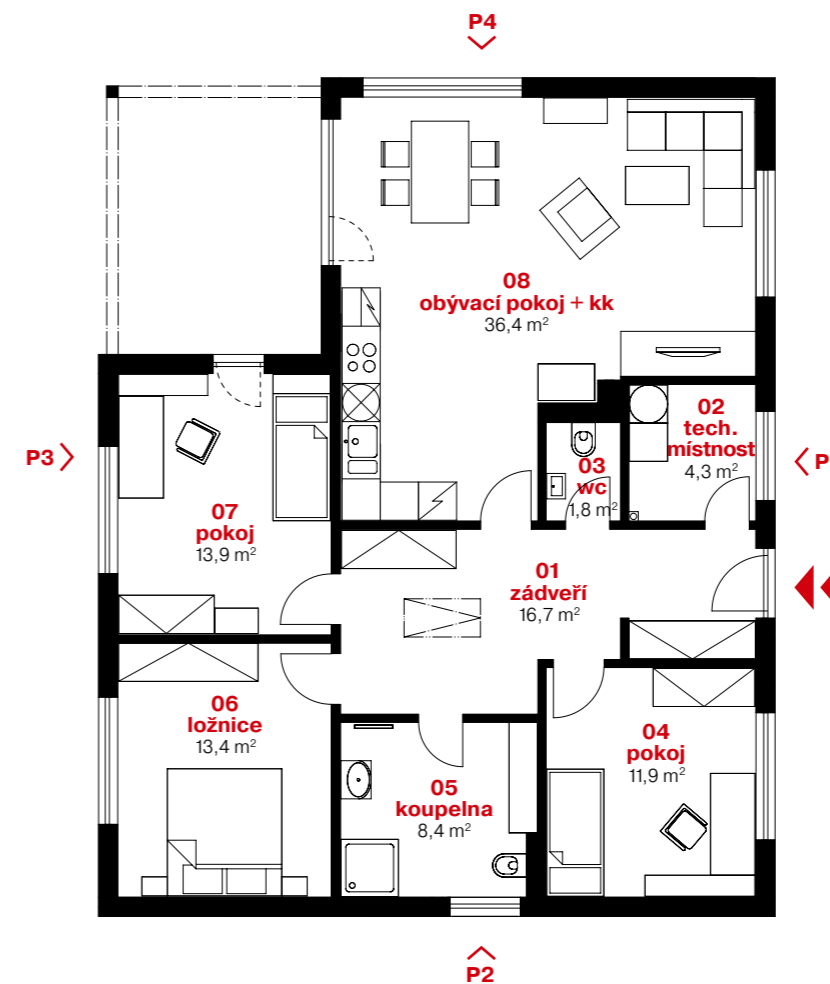
PŘÍZEMNÍ DŮM

4 + kk

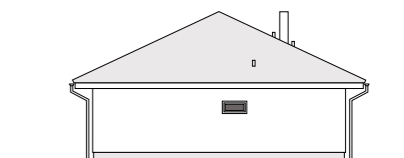
půdorys domu 13,2 x 10,6 m
užitná plocha 106,8 m²
zastavěná plocha 139,1 m²

výška hřebene střechy 5,739 m
sklon střechy 25°

B106



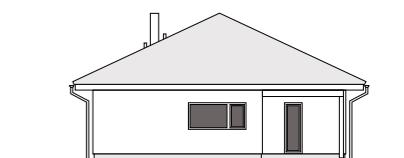
POHLED P1



POHLED P2



POHLED P3



POHLED P4

VEXTA B113

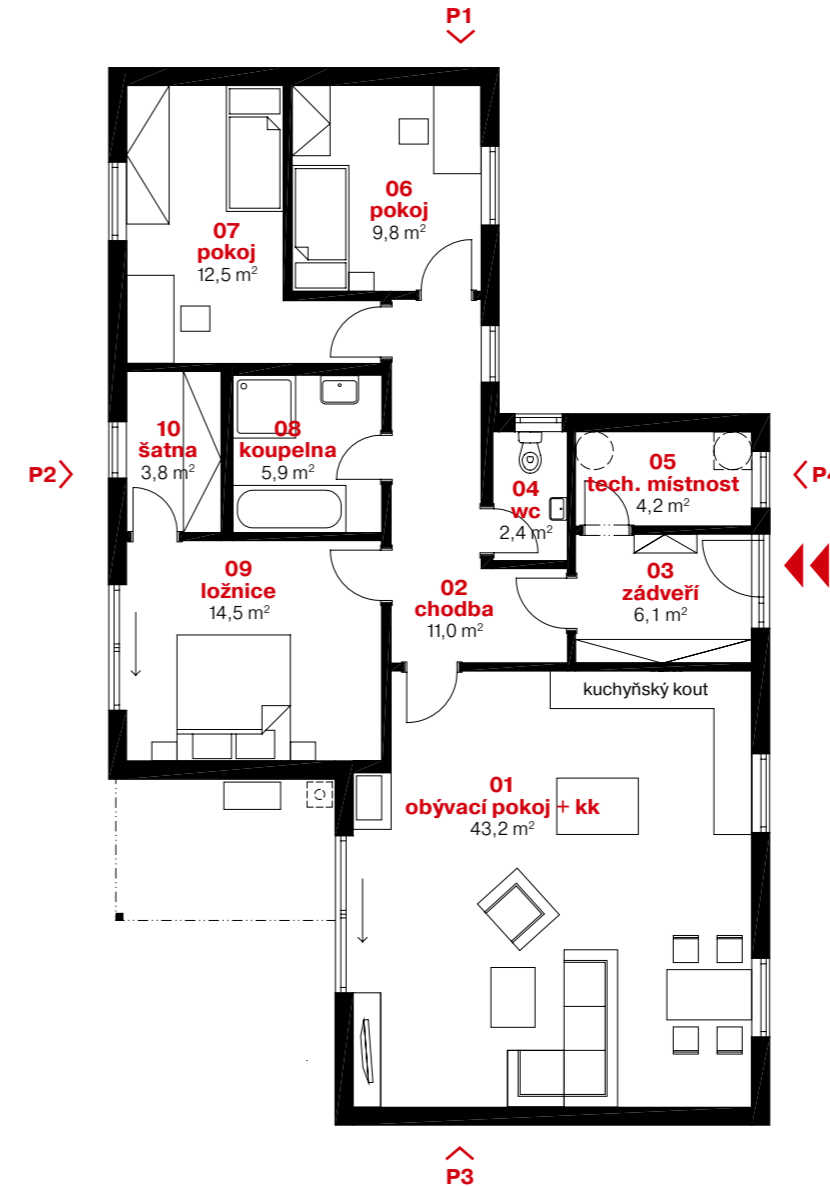


PŘÍZEMNÍ DŮM

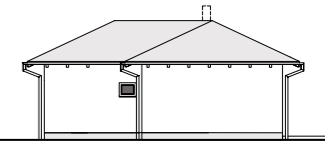
4 + kk

půdorys domu 16,8 x 10,5 m
užitná plocha 113,4 m²
zastavěná plocha 133 m²

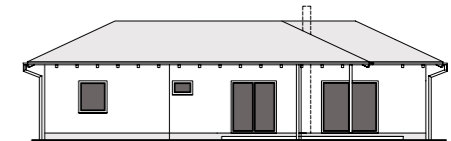
výška hřebene střechy 4,700 m
sklon střechy 25°



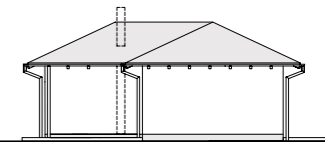
B113



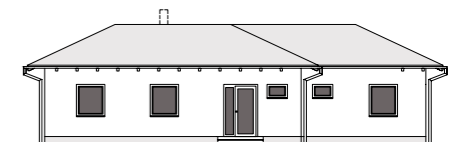
POHLED P1



POHLED P2



POHLED P3



POHLED P4

VEXTA B120



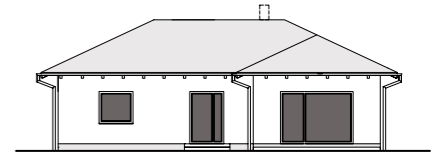
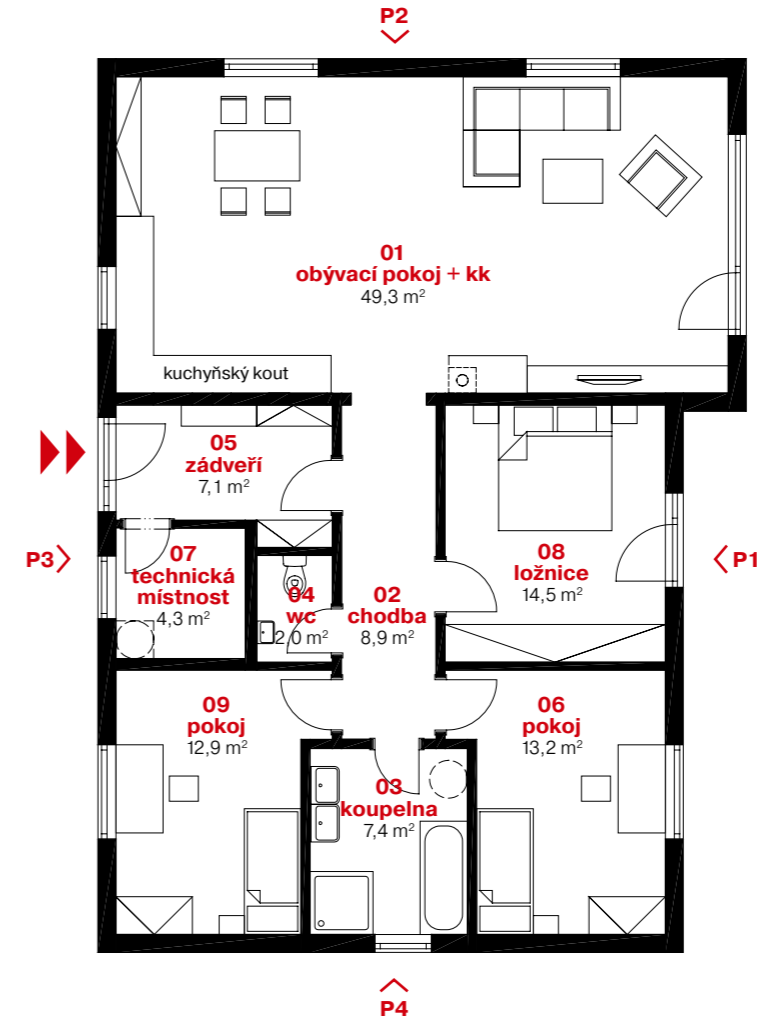
PŘÍZEMNÍ DŮM

4 + kk

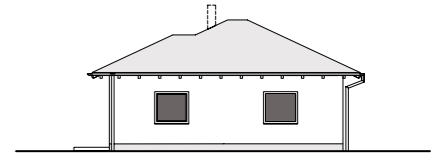
půdorys domu 14,2 x 10,3 m
užitná plocha 119,6 m²
zastavěná plocha 137,7 m²

výška hřebene střechy 5,200 m
sklon střechy 25°

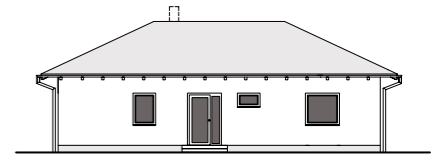
B120



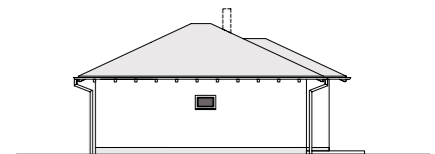
POHLED P1



POHLED P2



POHLED P3



POHLED P4

VEXTA B121

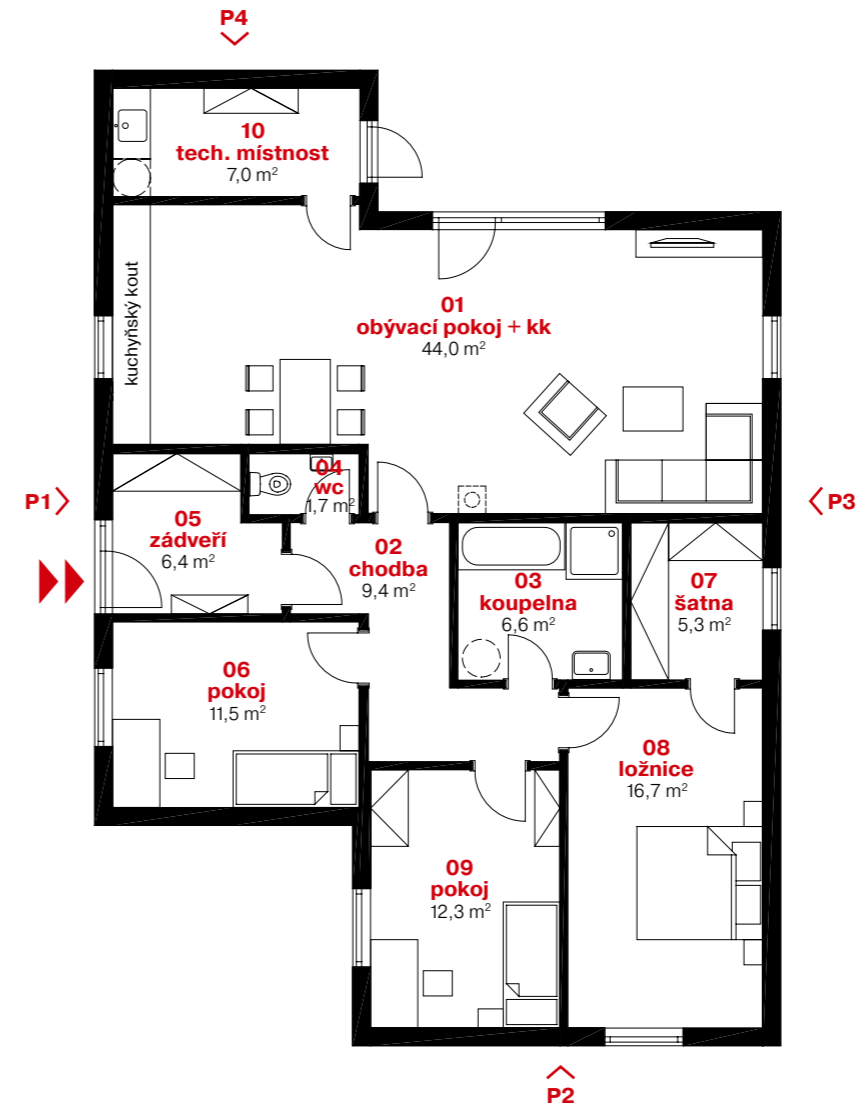


PŘÍZEMNÍ DŮM

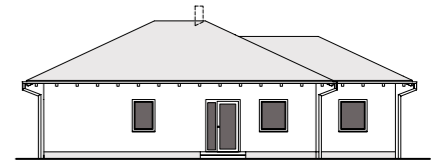
4 + kk

půdorys domu 15,5 x 10,9 m
užitná plocha 120,9 m²
zastavěná plocha 140,2 m²

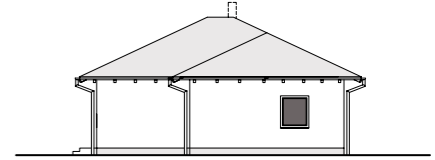
výška hřebene střechy 5,500 m
sklon střechy 25°



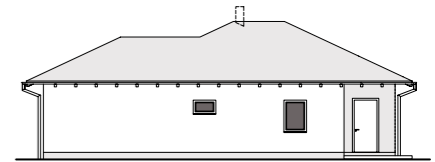
B121



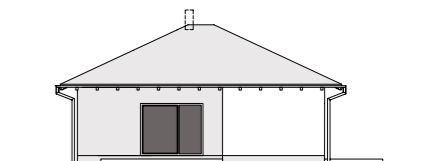
POHLED P1



POHLED P2



POHLED P3



POHLED P4

VEXTA B123 TREND



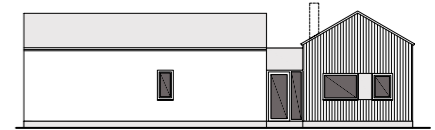
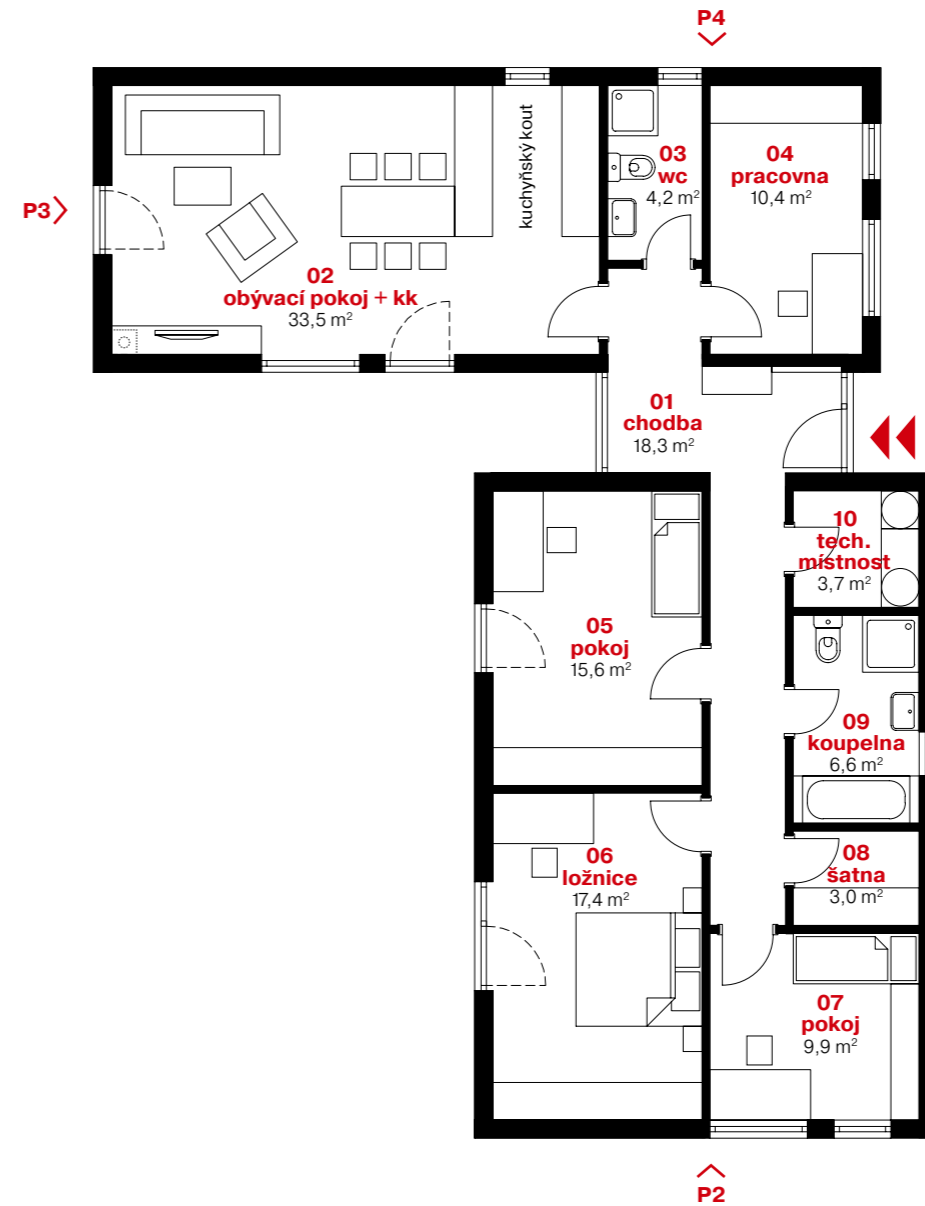
PŘÍZEMNÍ DŮM

5 + kk

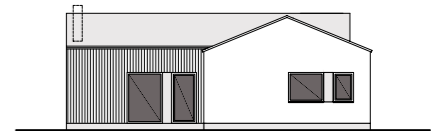
půdorys domu 17,0 x 13,4 m
užitná plocha 122,6 m²
zastavěná plocha 144,5 m²

výška hřebene střechy 4,600 / 4,500 m
sklon střechy 22°

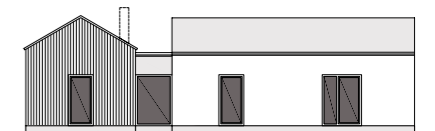
B123 TREND



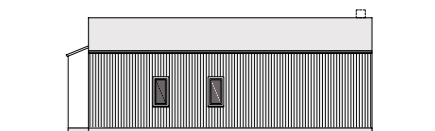
POHLED P1



POHLED P2



POHLED P3



POHLED P4

VEXTA B132



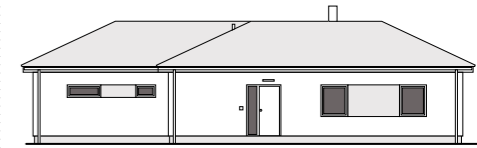
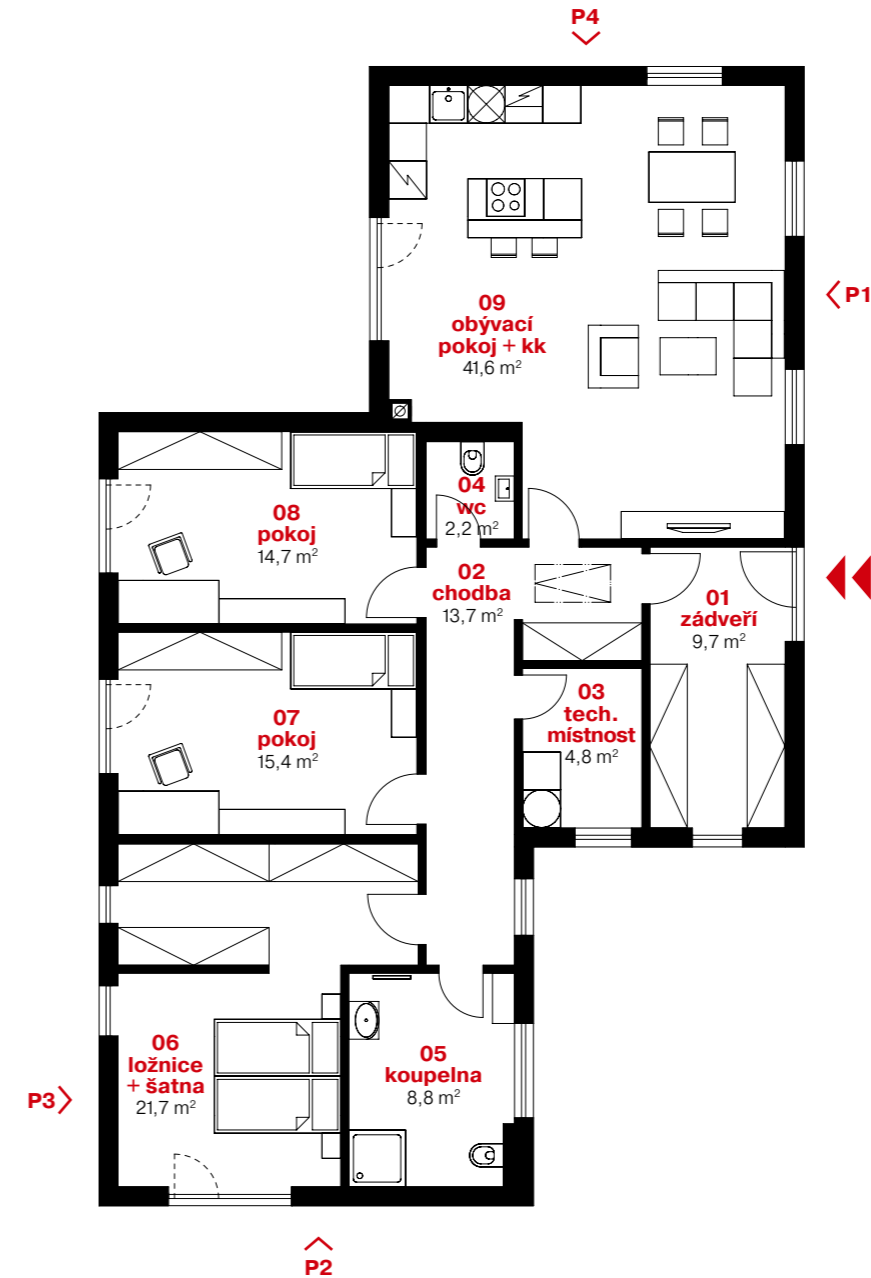
PŘÍZEMNÍ DŮM

4 + kk

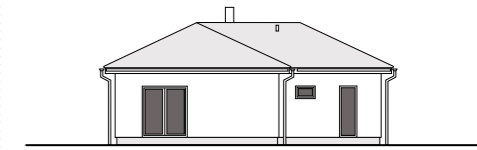
půdorys domu 18,1 x 11,2 m
užitná plocha 132,4 m²
zastavěná plocha 154,6 m²

výška hřebene střechy 4,800 m
sklon střechy 25°

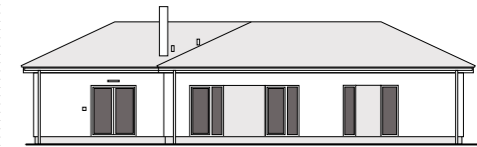
B132



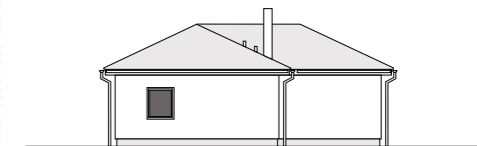
POHLED P1



POHLED P2



POHLED P3



POHLED P4

VEXTA B133 EXCLUSIVE



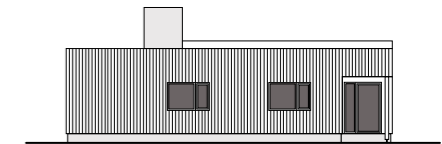
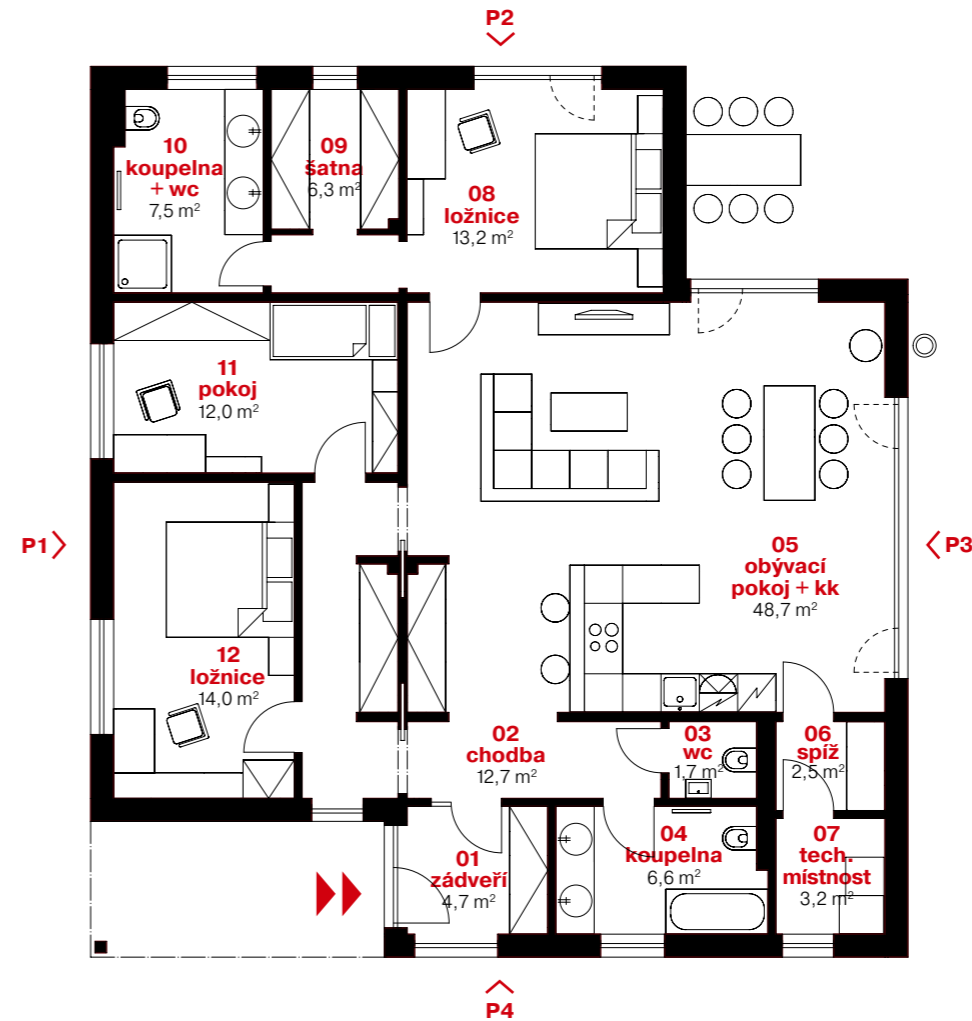
PŘÍZEMNÍ DŮM

4 + kk

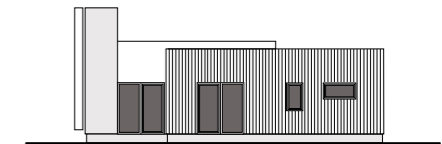
půdorys domu 12,8 x 13,9 m
užitná plocha 133,1 m²
zastavěná plocha 166,7 m²

výška hřebene střechy 3,975 m
sklon střechy plochá

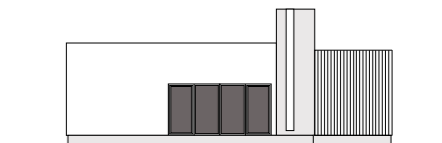
B133 EXCLUSIVE



POHLED P1



POHLED P2



POHLED P3



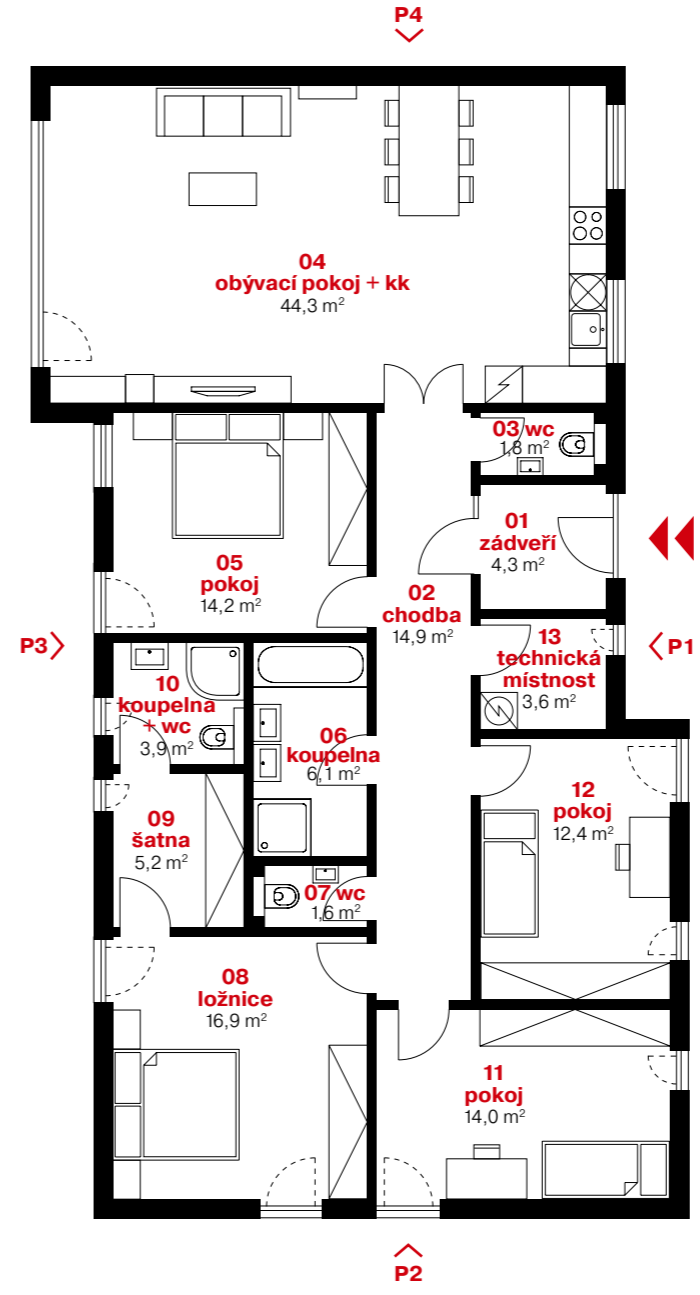
POHLED P4

VEXTA B143

NEW



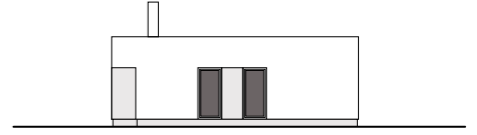
PŘÍZEMNÍ DŮM	5 + kk
půdorys domu	18,2 x 10,4 m
užitná plocha	143,1 m²
zastavěná plocha	165,4 m²
výška hřebene střechy	3,470 m
sklon střechy	plochá



B143



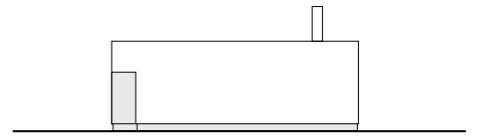
POHLED P1



POHLED P2

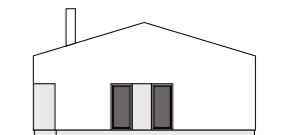


POHLED P3

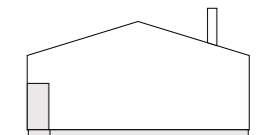


POHLED P4

VARIANTA SE SEDLOVOU STŘECHOU

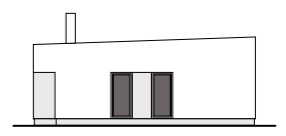


POHLED P2

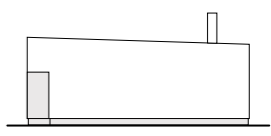


POHLED P4

VARIANTA S PULTOVOU STŘECHOU



POHLED P2



POHLED P4

VEXTA B175G EXCLUSIVE



PŘÍZEMNÍ DŮM

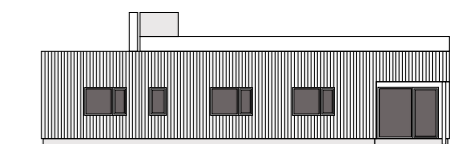
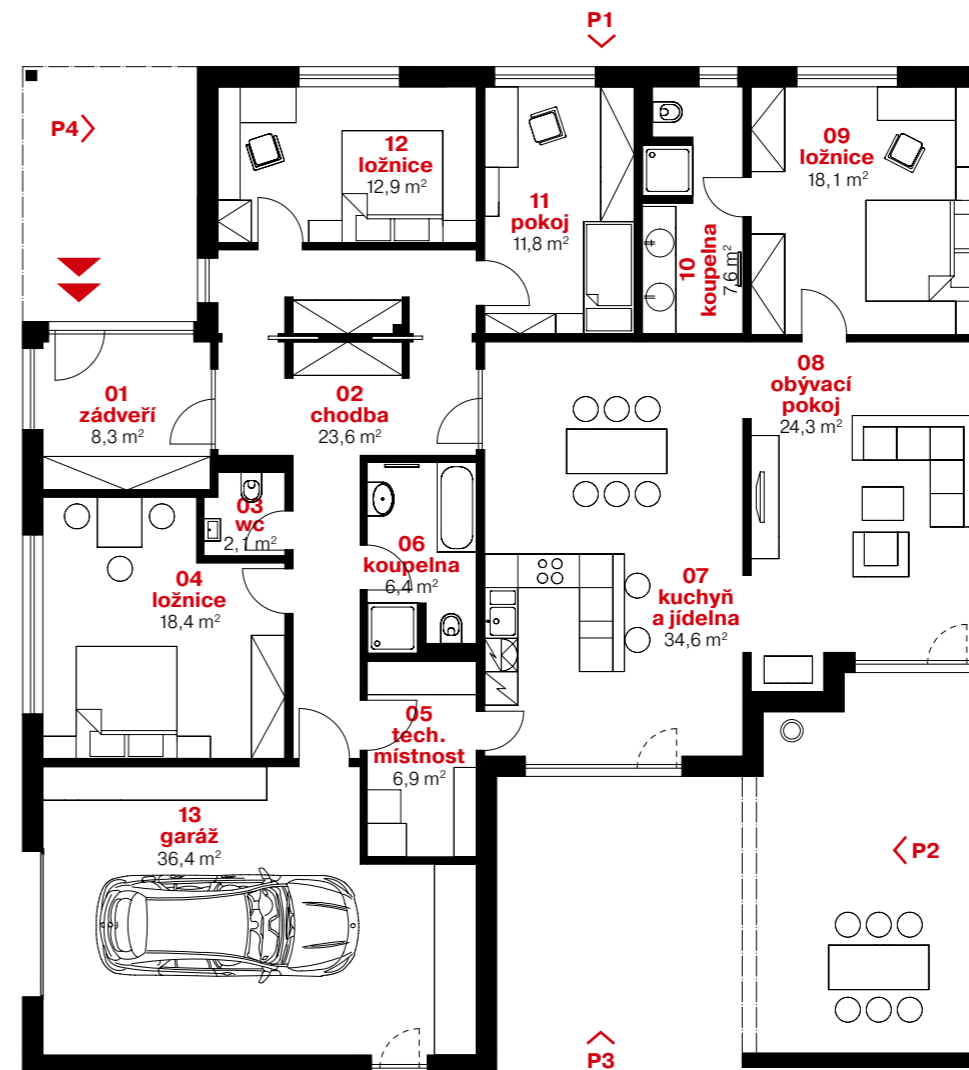
5 + 1

půdorys domu 17,4 x 18,0 m
užitná plocha 175,0 m²
plocha garáže 36,4 m²
zastavěná plocha 288,0 m²

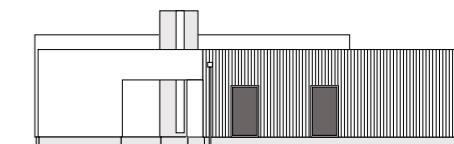
výška hřebene střechy 4,055 m
sklon střechy plochá



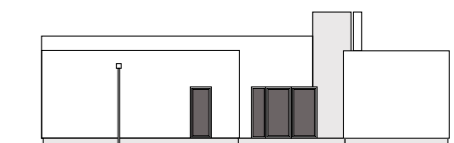
B175G EXCLUSIVE



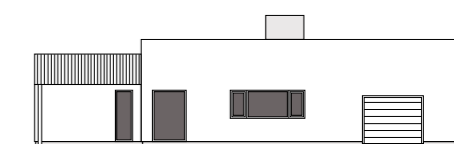
POHLED P1



POHLED P2



POHLED P3



POHLED P4

vzorový dům ČECHY

Otevřen od úterý do soboty
(kromě státních svátků)
od 10:00 do 18:00 hodin.

Adresa: U Váhy 1500, 250 92 Šestajovice u Prahy
GPS souřadnice: 50°06'49.5"N 14°40'51.5"E

Budeme rádi, když nás navštívíte!



vzorový dům MORAVA

Otevřen od pondělí do pátku (kromě státních svátků)
od 12:00 do 17:00 hod. V sobotu a jiných časech
po předchozí telefonické domluvě.

Adresa: Tršice 376, 783 57 Tršice u Olomouce
GPS souřadnice: 49°32'23.7"N 17°25'44.6"E

Budeme rádi, když nás navštívíte!

HISTORIE A SOUČASNOST SPOLEČNOSTI

1992

Pan Vladislav Veselý začíná své obchodní aktivity rozvíjet pod obchodním názvem „Vladislav Veselý – Vekra“. Rodinná atmosféra a zákaznický přístup se příznivě projevují narůstajícím počtem spokojených zákazníků. Brzy společnost plně využívá svůj potenciál a vstupuje na trh pozemního stavitelství se specializací na výstavbu rodinných domů.

2000

Dne 25.8. je do obchodního rejstříku zapsána společnost „Vekra stavební s.r.o.“ – Jako garant a pokračovatel obchodních aktivit Vladislava Veselého. Do vedení společnosti plnohodnotně vstupuje syn Tomáš.

Dalším významným krokem v rozvoji společnosti je zahájení spolupráce s firmou VEKRA. Zákazníkům zajišťuje kompletní dodávku a montáž plastových, hliníkových a dřevěných oken a dveří.

2001

Klíčovou aktivitou společnosti se stává komplexní revitalizace obvodových plášťů a jejich zateplení. Postupně přibývají realizace rodinných domů a prvních bytových a panelových objektů nejen v Praze, ale i ve Středních Čechách.

2006

Vekra stavební zavádí systém managementu jakosti dle ČSN EN ISO 9001. Zároveň si připisuje první realizace v sektoru veřejných zakázek – školy, školky a administrativní objekty, dále se podílí i na různých developerských projektech.

2009

Zaveden integrovaný systém managementu ve shodě s normami ISO 9001, ISO 14001, OHSAS 18001. Firma tak dává svým zákazníkům garanci, že všechny procesy ve společnosti jsou systematicky řízeny a kontrolovány.

2012

Vekra stavební se stává majitelem značky „NICEWOOD“ a nabízí tak i realizace dřevostaveb rodinných domů na klíč. V říjnu se pro klienty otevírá první vzorový dům v Šestajovicích u Prahy. Zároveň dochází k rozčlenění firmy na tři divize – zateplení, okna a dřevostavby.

2013

Dne 15.2. dochází ke konsolidaci všech aktivit a společnost přijímá nový obchodní název „VEXTA“. Všechny činnosti a nabízené produkty jsou sjednoceny pod jednu značku. Zápisem do obchodního rejstříku ze dne 7. 6. je dokončena transformace firmy na akciovou společnost – vzniká VEXTA a.s. Nedaleko Olomouce, v Moravské Huzové, je zahájen provoz v nové výrobní hale.

2014

V roce 2014 se VEXTA DOMY poprvé dostávají mezi první desítku největších dodavatelů dřevostaveb v ČR.

2015

Divize „dřevostavby“ zaznamenává velký úspěch – během roku 2015 jsme prodali 50 našich domů. Kompletní rekonstrukcí prochází výrobní hala a administrativní budova v Moravské Huzové, investujeme do nových automatických a poloautomatických technologií.

2016

Společnost se stává členem ADMD. Asociace montovaných domů je garantem kvality jednotlivých členských firem. Vyžaduje náročné vstupní podmínky, pravidelné kontroly na stavbách, certifikovaný detailně přezkoumaný systém stavby atd.

2017

Pokračuje modernizace výrobního areálu u Olomouce, mj. instalací plně automatizované CNC pily. Pracujeme na našem prvním developerském projektu – Miřejovická stráž v Litoměřicích. Celkově se jedná o náš doposud nejúspěšnější rok, ve kterém jsme prodali 65 domů.

2018

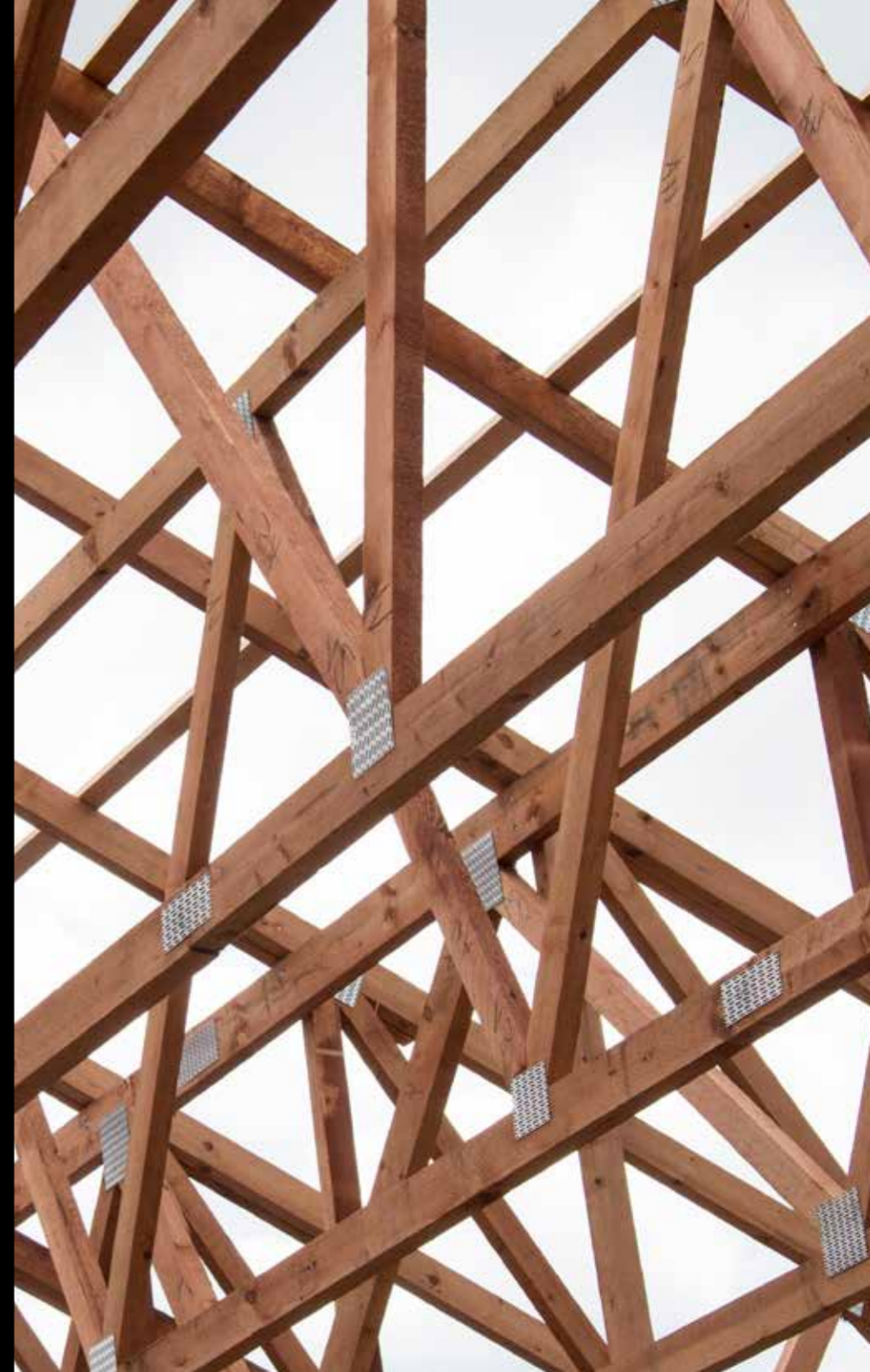
Stavíme přízemní vzorový dům v Tršicích u Olomouce, jeho otevření je plánováno na jaro 2019. U developerského projektu Miřejovická stráž začala výstavba II. etapy. V divizi zateplení máme za sebou jednoznačně nejvýznamnější realizaci – rekonstrukce fasád objektů ÚPMD v Praze – Podolí.

2019

Nejúspěšnější rok v historii společnosti VEXTA. Dále rosteme – dosáhli jsme obratu přes 280 mil. Kč. I proto jsme v sídle společnosti v Bořanovicích „museli“ jako dřevostavbu přistavět na naši administrativní budovu další patro. Celou nástavbu „na klíč“ jsme zrealizovali za pouhé 3 měsíce. Na jaře jsme otevřeli další vzorový dům, přízemní hit VEXTA B 106 v Tršicích u Olomouce. Z dalších zajímavých dřevostaveb jsme realizovali vysoce nadstandardní moderní bungalovy v Karlovarském kraji.

2020

Rok 2020 byl celospolečensky ve znamení Covidu, nám se jej však podařilo zvládnout se ctí. Svědčí o tom mimo jiné celoročně plně vytížená kapacita výrobního závodu v Moravské Huzové a roční obrat společnosti atakující rekordní výsledek z roku 2019. K méně obvyklým zakázkám pak patří realizace lehkého obvodového pláště objektu – dřevopaneláží, nebo dokončení trojice velkorysých bungalovů osazených nejmodernějšími technologiemi včetně tzv. „chytré domácnosti“.



VÝROBNÍ ZÁVOD

V roce 2013 jsme zahájili provoz v nové výrobní hale, nedaleko Olomouce. Chcete vědět, jak dřevostavby VEXTA vznikají?

Přijďte nás navštívit, nezapomeňte si ale schůzku domluvit předem, děkujeme!



CERTIFIKÁTY

Společnost VEXTA vlastní všechny potřebné certifikáty a prohlášení o vlastnostech od dodavatelů jednotlivých materiálů a výrobků potřebných pro výstavbu VEXTA dřevostaveb.

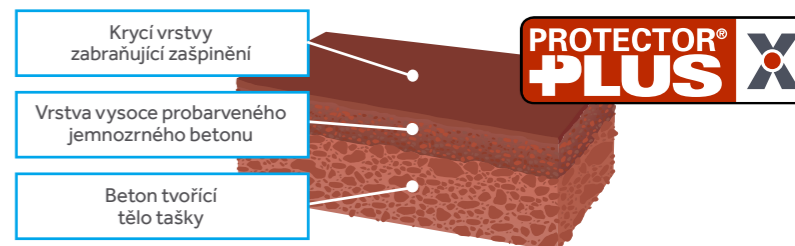


Chráníme váš domov



BMI BRAMAC

Využijte nabídku na střešní tašky CLASSIC PROTECTOR PLUS. Získejte tak kvalitní střešní krytinu s unikátní povrchovou úpravou! Ta je tvořena probarveným jemnozrnným betonem, který vytváří dokonale hladký a odolný povrch. www.bramac.cz



STŘECHA NA CELÝ ŽIVOT



Siko
KOUPELNY • KUCHYNĚ

www.siko.cz

Kód: SAP č. 41972

Kuchyni si můžete vybrat
na pobočce SIKO
Praha – Černý Most,
Skorkovská 1310, Praha 9 – Kyje



10% SLEVA PŘI NÁKUPU KUCHYNĚ CLASSIC,
DŘEZU, BATERIE A OBKLADŮ DO KUCHYNĚ



5% SLEVA PŘI NÁKUPU KUCHYNĚ
Z ŘADY EASY, EASY24 A MULTI



3% SLEVA PŘI NÁKUPU
KUCHYŇSKÝCH SPOTŘEBIČŮ

fermacell: výhody na první pohled

fermacell



Mimořádné materiálové a technologické vlastnosti sádrovláknitých, cementovláknitých desek fermacell a podlahových prvků fermacell jsou pro hospodárné dřevostavby ideálním řešením. Dokumentuje to i nové video a publikace, které jsou od prosince 2017 dostupné na webu fermacell a které názorně ilustrují všechny přednosti sádrovláknitých a cementovláknitých materiálů fermacell.

Na první pohled patrné jsou výhody sádrovláknitých desek fermacell a podlahových prvků fermacell pro

investora dřevostavby – atraktivní je zejména rozmanitost nášlapných vrstev, kompatibilita se systémy podlahového topení a příjemný pocit při chůzi. Silnou stránkou jsou výhody sádrovláknitých desek fermacell v oblasti realizace stěn a příček – u nich investoři oceňují vysokou stabilitu a zatížitelnost, výbornou akustiku, nejlepší klima v místnosti a zisk většího obytného prostoru.

Nezanedbatelný je i přínos pro **výrobce dřevostaveb** – materiály fermacell jim přináší jednoduché

upevnění a zpracování, jednovrstvé opláštění, variabilní spárovací techniky, absenci technologických prostojů a vysokou bezpečnost celého konstrukčního systému. Fermacell myslí i **na architekty a projektanty dřevostaveb**, kterým nabízí efektivní statiku, bezpečnou ochranu proti požáru, vynikající akustickou ochranu, ověřené a certifikované materiály, uplatnění v interiéru i exteriéru, nízkou hmotnost, možnost využití i ve vlhkých prostorách a variabilitu v použitém podlahovém topném systému.

Více informací najdete na
www.fermacell.cz



STAVEBNINY A PŮJČOVNA NA JEDNOM MÍSTĚ



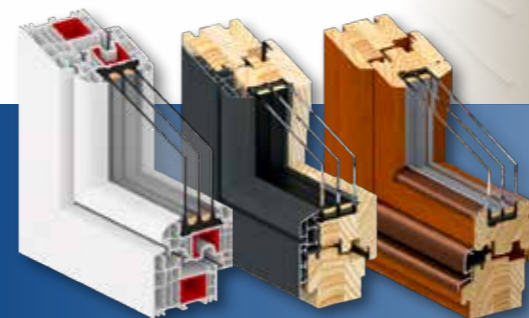
DEK
STAVEBNINY

ZÁKAZNICKÉ CENTRUM ☎ 510 000 100 | www.dek.cz

RI OKNA®

PLAST • HLINÍK • DŘEVO

Tradiční český výrobce oken a dveří od roku 1994



ZARUČENĚ
ČESKÁ
OKNA

URSA PUREONE

Moderní minerální izolace určená především pro izolaci dřevostaveb

- Vynikající tepelně izolační vlastnosti
- Bez obsahu formaldehydů
- Izolace pro zdravé bydlení
- Zvýší tržní cenu a hodnotu nemovitosti

URSA CZ s.r.o.

Pražská 16/810,
102 21 Praha 10

Tel.: 281 017 374

Fax: 281 017 377

E-mail: ursa.cz@ursa.com

www.ursa.cz

 [facebook.com/ursaczsk/](https://www.facebook.com/ursaczsk/)



CLIMASTYL ŽALUZIE

Hradec Králové, Hořická 283
Pardubice, Jindřišská 2041

- ŽALUZIE
- ROLETY
- MARKÝZY
- VRATA
- SÍTĚ
- PERGOLY

www.climastyl.cz



VEXTA DOMY

VEXTA a.s.

Hovorčovická 137, Pakoměřice, 250 65 Bořanovice

IČO 26196662 | **DIČ** CZ26196662

TEL +420 222 356 915 | **E-MAIL** drevostavby@vexta.cz

VOLEJTE ZDARMA 800 900 963

www.vextadomy.cz

www.drevostavby-vexta.cz

 facebook.com/vextadomy

 instagram.com/vextadomy



.....
Upozorňujeme, že veškeré informace a vyobrazení v tomto katalogu jsou pouze informativní.
V případě zájmu o konkrétní dům doporučujeme konzultaci s naším obchodním zástupcem.