

PŘÍZEMNÍ DOMY

VEXTA
DOMY



Vážení potenciální klienti,

právě držíte v rukou katalog typových dřevostaveb značky VEXTA. Na dalších stránkách najdete kompletní nabídku našich přízemních rodinných domů různých velikostí a architektonických stylů. Věřím, že si přijdete na své, ať už dáváte přednost domům klasické koncepce nebo moderní architektuře. Pokud byste si však přáli jakékoliv změny, neváhejte se na nás obrátit. Katalogový dům rádi upravíme podle Vašich představ o vysněném domově. Věřím, že stabilita a zkušenosti české společnosti VEXTA jsou dostatečnou zárukou Vaší životní investice.

Těšíme se na spolupráci.

Tomáš Veselý
majitel společnosti





VXD **B57** / sedlová střecha



VXD **B57** / plochá střecha



VXD **B75**



VXD **B87** / plochá střecha



VXD **B87** / sedlová střecha



VXD **B87** / pultová střecha



VXD **B92**



VXD **B106**



VXD **B123**



VXD **B132**



VXD **B133**



VXD **B143** / plochá střecha



VXD **B143** / sedlová střecha



VXD **B143** / pultová střecha



GS **FASTHOME 1**



GS **FASTHOME 4**



GS **KRÉTA**



GS **MALORKA**

PŘÍZEMNÍ DOMY



GS **MONTE**



GS **ORLANDO 5**



GS **UNO 1**



GS **UNO 2**



GS **UNO 4**

JAK SI NECHAT POSTAVIT DŮM OPRAVDU „NA KLÍČ“

1 INFORMATIVNÍ SCHŮZKA S OBCHODNÍM ZÁSTUPCEM VEXTA

Klient si domluví návštěvu vzorového domu. Na vlastní oči si tak prohlédne, jak ve skutečnosti VEXTA DOMY vypadají. Zároveň konzultací s obchodním zástupcem získá základní informace o našich domech a přehled o tom, jak je vhodné dále postupovat.

2 VYBRÁNÍ POZEMKU – KONZULTACE SE STAVEBNÍM ÚŘADEM

Klient si při výběru pozemku zjistí, ve spolupráci s naším obchodním zástupcem, podmínky příslušného stavebního úřadu, který může stanovit regulativy pro daný pozemek – maximální velikost a tvar domu, případné požadavky na garáž, sklon střechy atd.

3 BEZPLATNÁ CENOVÁ NABÍDKA – ÚPRAVA KATALOGOVÉHO DOMU

Detailně vás seznámíme s nabídkou typizovaných projektů, projednáme možné úpravy a stanovíme předběžný rozsah dodávky včetně z toho plynoucí ceny. V bezplatné cenové nabídce dále uvádíme dodací termíny, záruky, obdobné referenční stavby atd.

4 FINANCOVÁNÍ STAVBY

Klient má prostor pro zajištění financování stavby dle svého uvážení. V případě zájmu o hypoteční úvěr nabízíme zprostředkování jednání se zástupci vybraných bank (dům se platí v několika splátkách – po dokončení dílčích částí stavby).

5 SMLOUVA O DÍLO

Klientovi mimo jiné garantuje rozsah díla, průběžné termíny včetně termínu dokončení, sankce vůči společnosti VEXTA při nedodržení smluvních závazků atd. Nedílnou součástí smlouvy je samozřejmě cena díla, kterou je případně možné změnit jen oboustranným podpisem smluvního dodatku.

6 DETAILNÍ SPECIFIKACE STAVBY

Obchodní zástupce ve spolupráci s projektantem domluví přesné osazení domu na pozemku, detailně s klientem projednají technickou specifikaci domu, potvrdí způsob vytápění a všechny klientské požadavky na změny oproti provedení domů STANDARD atd. V domluvených termínech je pak třeba potvrdit i barevné řešení střechy, fasády, oken a dveří, vybrat obklady a dlažby včetně zařizovacích předmětů atd.

7 PROJEKTOVÁ DOKUMENTACE

Po podpisu smlouvy vznikne projekt domu vč. osazení na daném pozemku a se zpracovanými klientskými změnami. Tato dokumentace je v zásadě zároveň dokumentací budoucího skutečného provedení stavby.

8 STAVEBNÍ ŘÍZENÍ

Po obdržení a odsouhlasení výše uvedených podkladů může klient požádat o stavební povolení. V případě, že si klient u společnosti VEXTA objednal i potřebný inženýring, zajišťuje podání žádosti o stavební povolení (stejně jako doložení všech potřebných dokumentů požadovaných stavebním zákonem) společnost VEXTA.

9 VÝROBA DŘEVOPANELŮ

Ve vlastním výrobním závodě u Olomouce pomocí prefabrikace vyrábíme obvodové stěny, příčky, stropní panely dle předem námi zpracované dílenské dokumentace.

10 ZÁKLADOVÁ DESKA

Po získání stavebního povolení následuje převzetí staveniště a realizace základové desky. Pokud jsou součástí předmětu díla i přípojky, realizují se potřebné výkopy v této fázi výstavby.

11 MONTÁŽ DOMU A JEHO KOMPLETACE

Celková reálná doba výstavby je obvykle 3 měsíce, nicméně hrubá stavba domu bývá dokončena v řádu dnů. Celková doba realizace však závisí i na počtu klientských změn a rozsahu dodávek a prací prováděných nad rámec provedení domů STANDARD – v těchto případech se vždy termín stanovuje individuálně.

12 PŘEDÁNÍ DOMU

Po dokončení předá VEXTA v dohodnutém termínu dřevostavbu klientovi včetně všech zákonných dokladů, revizí a zkoušek, záručních listů, návodů, manuálu pro užívání stavby atd. V protokolu o předání a převzetí díla klient potvrdí, zda bylo dílo realizováno bez vad a nedodělků. Pokud ne, VEXTA tyto případné vady a nedodělky odstraní v odsouhlasených termínech.

13 KOLAUDACE DOMU

Kolaudaci si obvykle zajišťuje klient sám. V případě zájmu je samozřejmě možné si zajištění kolaudace domu u společnosti VEXTA včas objednat.

14 STĚHOVÁNÍ A VEXTA DŮM DOMOVEM

To je již opravdu na vás :-).

PROČ REALIZOVAT DŮM S NÁMI?

Klientům nabízíme produkty, o kterých jsme sami hluboce přesvědčeni a za kterými můžeme pevně stát. Pokud nám má naše práce přinášet radost a uspokojení, musí být spokojen i náš zákazník. Cílem je vytvořit bydlení splňující veškeré nároky na design, technologie a životní prostředí. Nejsme pouze výrobcem a dodavatelem dřevostaveb, ale především partnerem pro naše zákazníky při pořízování nového bydlení. Klientům pomáháme s výběrem pozemku, nabízíme optimální financování, včetně případných dotačních titulů. Zajišťujeme kompletní inženýring (tedy veškerou potřebnou administrativu vedoucí k vydání stavebního povolení), záleží nám na tom, aby naši klienti byli spokojeni. Zkrátka: „NESNĚTE, BYDLETE!“

>> TRADICE A ZKUŠENOSTI

První domy jsme postavili již v roce 1992, od roku 2000 pod značkou VEKRA STAVEBNÍ a po konsolidaci všech našich divizí, která proběhla v roce 2012 nás již znáte jako **VEXTA DOMY**.

>> REFERENCE

Aktuálně VEXTA patří mezi **10 největších dodavatelů dřevostaveb v ČR**. Již jsme zrealizovali 381 snů o bydlení v souladu s přírodou.

>> VZOROVÉ DOMY

Pro klienty z Čech provozujeme od roku 2012 dům VEXTA 149 s garáží, který patří mezi naše nejprodávanější, prohlédnout si ho můžete v Šestajovicích u Prahy. V roce 2021 jsme otevřeli vzorový dům VEXTA 146, který můžete navštívit ve Městě Touškov nedaleko Plzně. Od jara 2019 je pro klienty z Moravy otevřen vzorový bungalov VEXTA B106 v Tršicích u Olomouce.

>> CELOŽIVOTNÍ ZÁRUKA

Nabízíme naprosto ojedinělou celoživotní záruku **na nosný skelet domu** – s tímto produktem nemusíte mít obavu o kvalitu a životnost domu.

>> ČLENSTVÍ V ADMD

Asociace dodavatelů montovaných domů je garantem kvality jednotlivých členských firem. Podmínkou jsou: náročné vstupní podmínky, pravidelné kontroly na stavbách, **certifikovaný**, detailně přezkoumaný **system stavby** atd.

>> VÝROBNÍ AREÁL

V Moravské Huzové, nedaleko Olomouce, si sami předvyrábíme “dřevopanely” tak, abychom měli plně pod kontrolou celý proces výroby a montáže domů.

>> ŽÁDNÉ SKRYTÉ NÁKLADY

Transparentně viditelná cena základové desky. Projekci zahajujeme až po podpisu smlouvy o dílo, **projekt tak obsahuje skutečné realizační řešení.**

>> PODLAHOVÉ PLOCHY

Pro přehlednost jsme podlahové plochy každého domu zapracovali do jeho názvu. **Ptejte se** na to samé i u **konkurence. Je porovnáváný dům opravdu stejně velký?**

>> FERMACELL

Na obvodové stěny používáme pevné sádrovláknité desky značky Fermacell ne “obyčejné” sádrokartony.

>> KLIENTSKÉ ZMĚNY

S každým zákazníkem (i u typových domů) individuálně řešíme clientské změny oproti výchozímu provedení „standard”. Samozřejmostí je pak výběr podlah, dveří, obkladů a dlažeb, zajistíme vizualizaci koupelen, řešíme barevné provedení oken, fasády, atd. Práce s klienty nás baví!

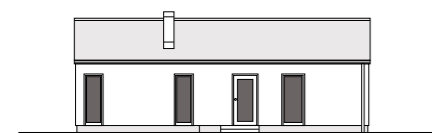


VXD B57 / sedlová střecha

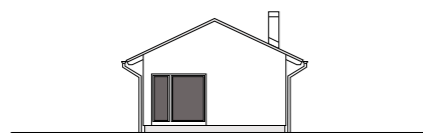
PŘÍZEMNÍ DŮM

3 + kk

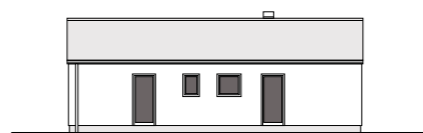
půdorys domu	12,36 x 6,06 m
užitná plocha	57,2 m ²
zastavěná plocha	74,9 m ²
výška hřebene střechy	4,610 m
sklon střechy	25°



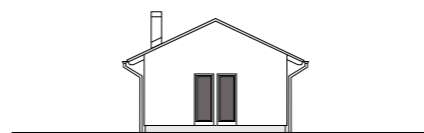
POHLED P1



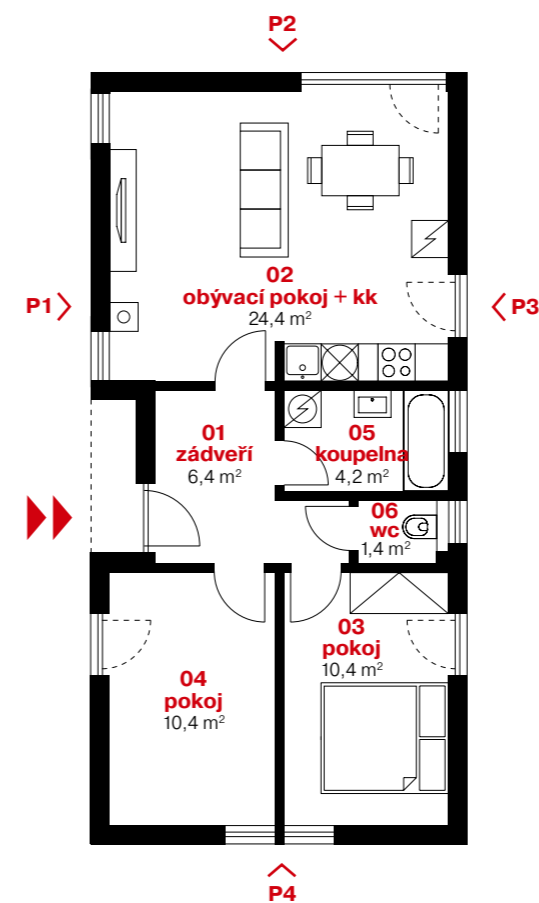
POHLED P2



POHLED P3



POHLED P4



Nižší náklady

Pořízení dřevostavby vyjde výrazně levněji než stavba klasického zděného domu! Ušetříte i za zbytečné hypoteční úroky, s námi bydlíte do několika týdnů.



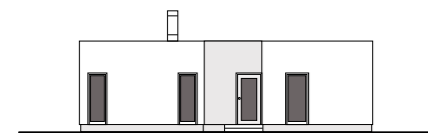
VXD B57 / plochá střecha

NEW

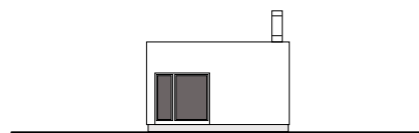
PŘÍZEMNÍ DŮM

3 + kk

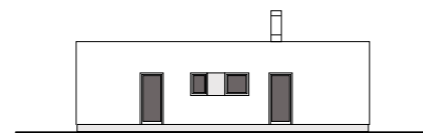
půdorys domu 12,36 x 6,06 m
užitná plocha 57,2 m²
zastavěná plocha 74,9 m²
sklon střechy plochá



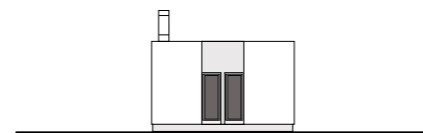
POHLED P1



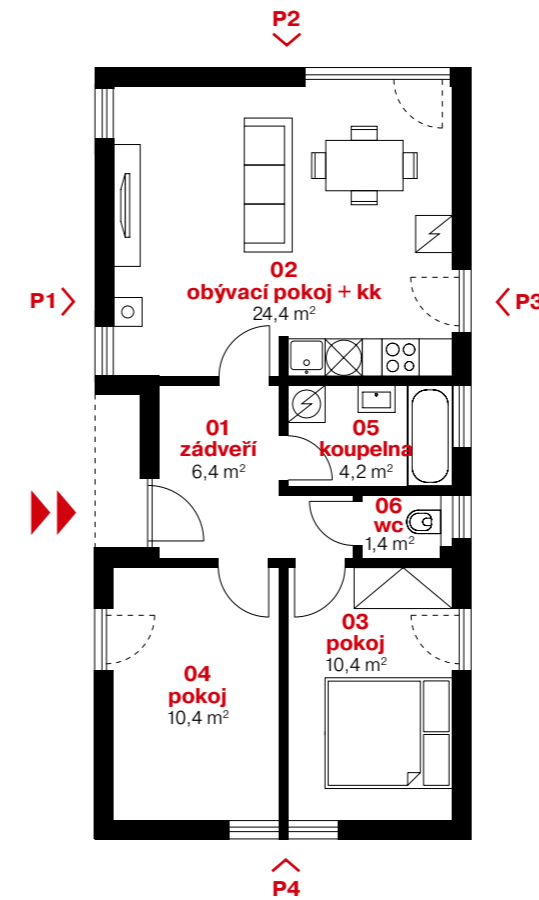
POHLED P2



POHLED P3



POHLED P4



Úspora energií

Dřevostavba splňuje požadavky energeticky úsporného domu.
Na vytápění ročně ušetříte až desítky tisíc korun!

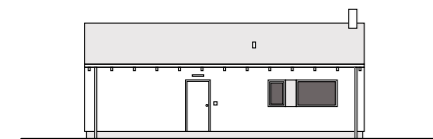
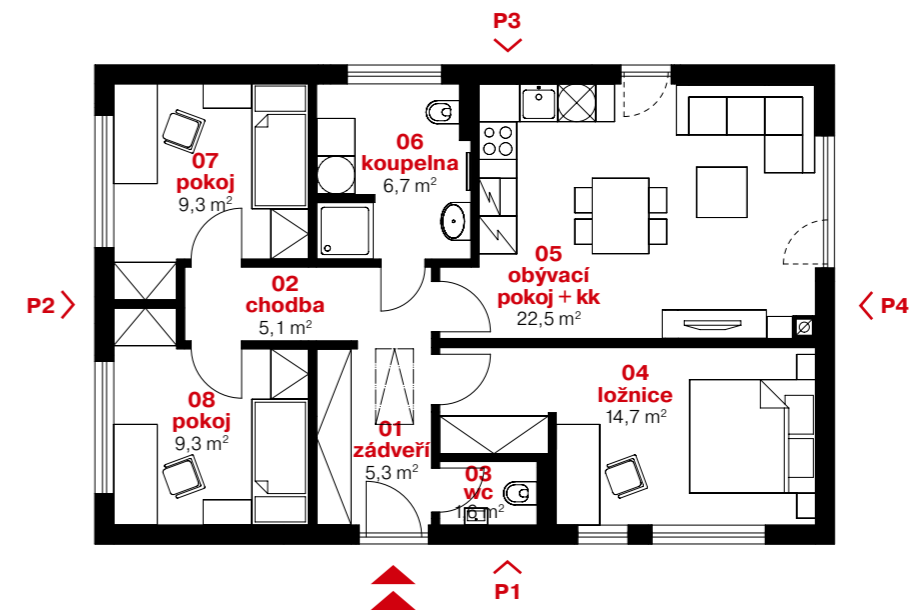


VXD B75

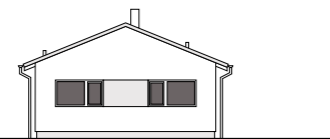
PŘÍZEMNÍ DŮM

4 + kk

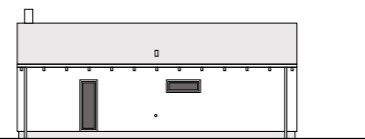
půdorys domu 11,96 x 7,76 m
užitná plocha 75,1 m²
zastavěná plocha 92,81 m²
výška hřebene střechy 4,550 m
sklon střechy 22°



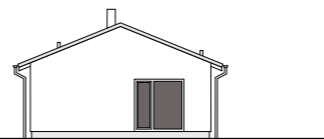
POHLED P1



POHLED P2



POHLED P3



POHLED P4

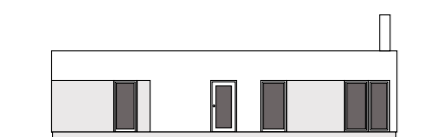


VXD B87 / plochá střecha

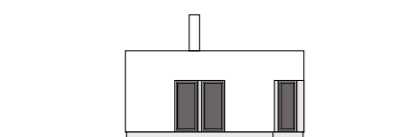
PŘÍZEMNÍ DŮM

4 + kk

půdorys domu	14,66 x 7,66 m
užitná plocha	86,8 m ²
zastavěná plocha	112,3 m ²
výška hřebene střechy	3,490 m
sklon střechy	plochá



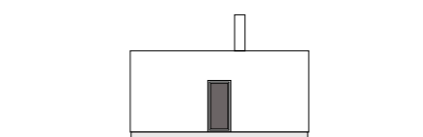
POHLED P1



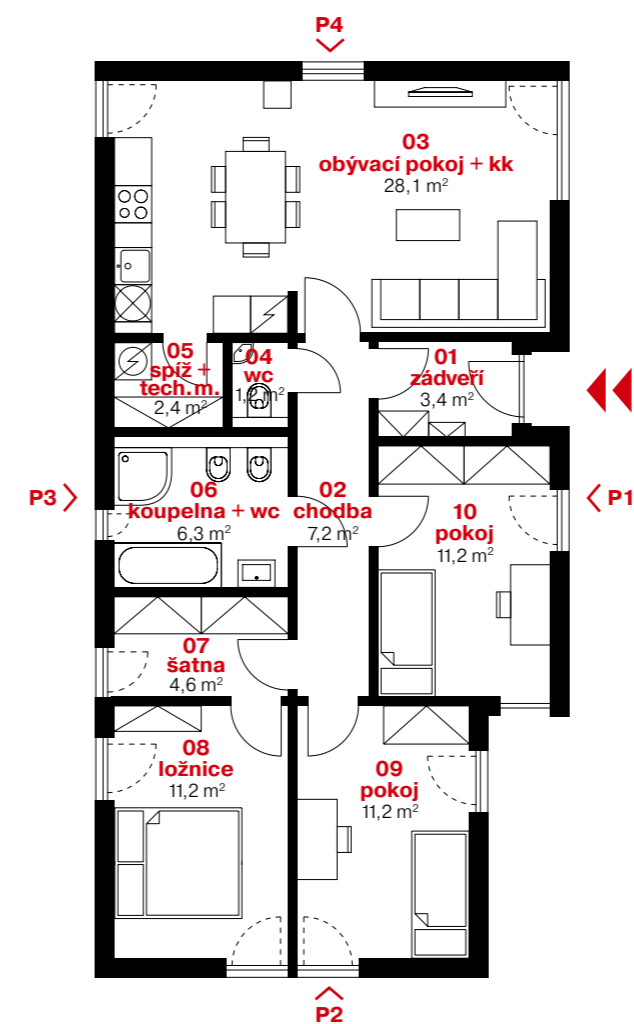
POHLED P2



POHLED P3



POHLED P4



Variabilita

Posunutí příčky, větší koupelna nebo více oken?

Žádný problém! Rozvržení dispozice domu je ve vaší režii.

Vstřícné řešení klientských změn je u nás samozřejmostí.

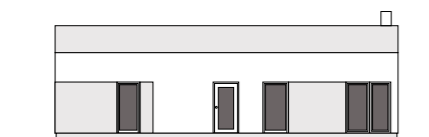
VXD B87 / sedlová střecha

NEW

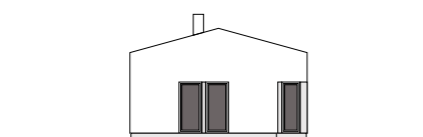
PŘÍZEMNÍ DŮM

4 + kk

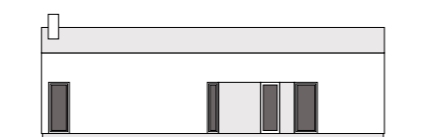
půdorys domu 14,66 x 7,66 m
užitná plocha 86,8 m²
zastavěná plocha 112,3 m²
sklon střechy 25°



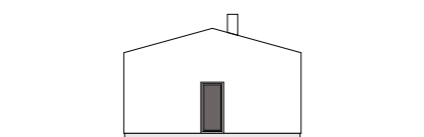
POHLED P1



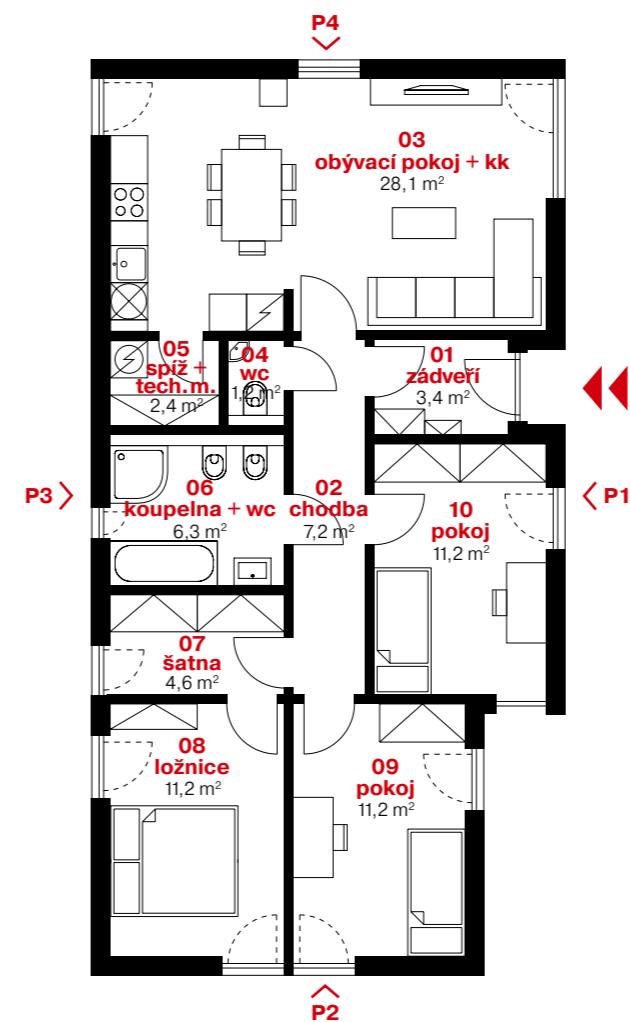
POHLED P2



POHLED P3



POHLED P4



Ekologie

Dřevo jako hlavní stavební materiál pro rodinné domy VEXTA téměř ideálně uspokojuje ekologické požadavky. Zároveň se jedná o přirozeně obnovitelný přírodní zdroj.

VXD B87 / pultová střecha

NEW

PŘÍZEMNÍ DŮM

4 + kk

půdorys domu

14,66 x 7,66 m

užitná plocha

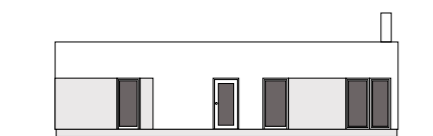
86,8 m²

zastavěná plocha

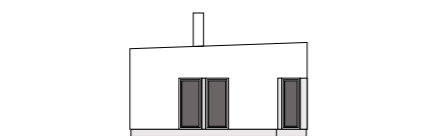
112,3 m²

sklon střechy

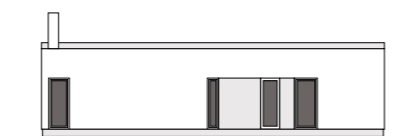
10°



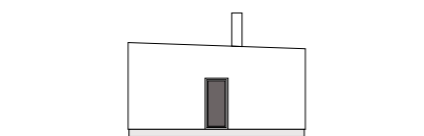
POHLED P1



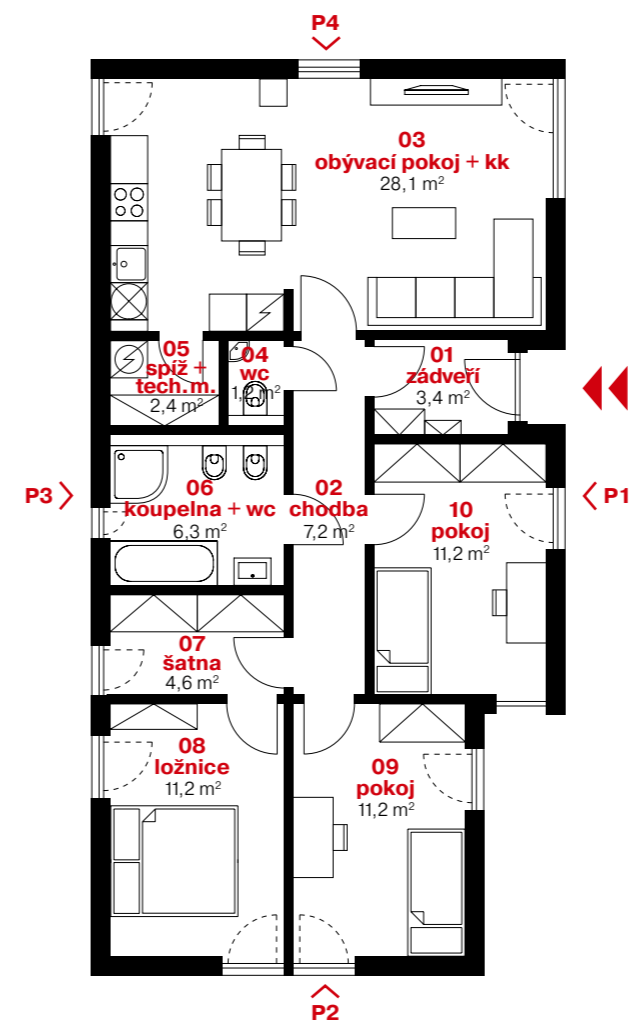
POHLED P2



POHLED P3



POHLED P4



Životnost

Projekty rodinných domů jsou navrženy na vysokou životnost.

Abychom vás o tom přesvědčili nabízíme aktuální unikátní

produkt – celoživotní záruku na nosnou konstrukci domů VEXTA.

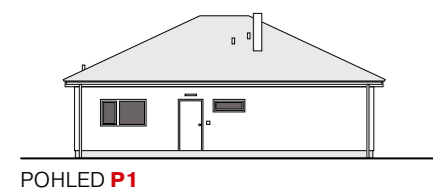
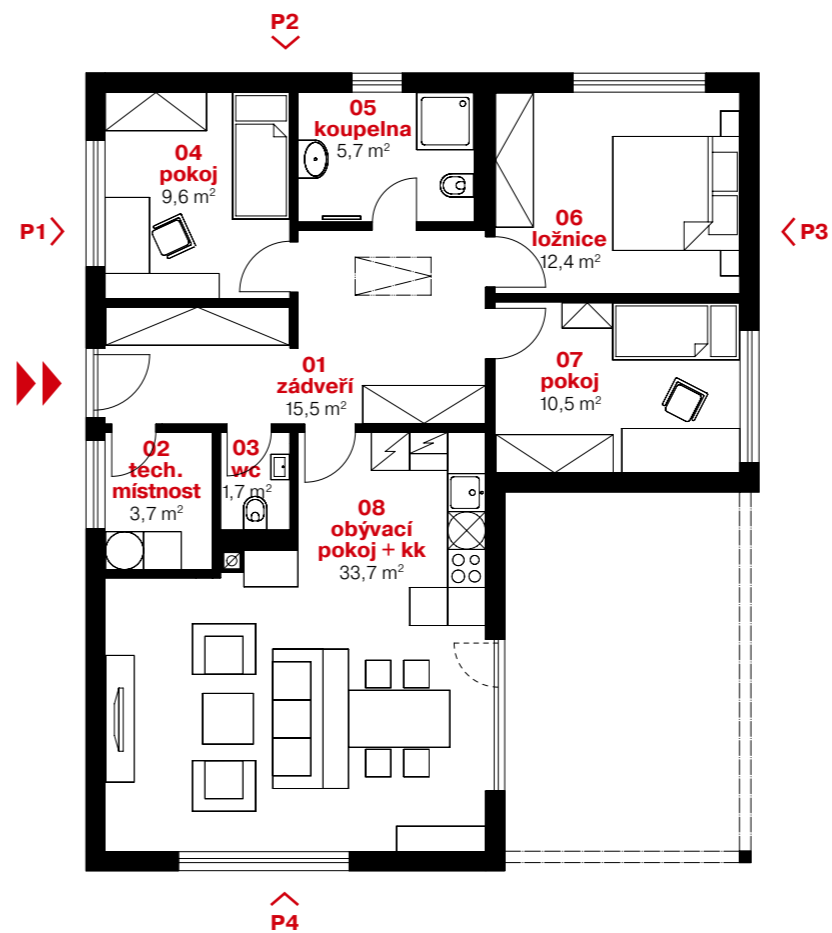


VXD B92

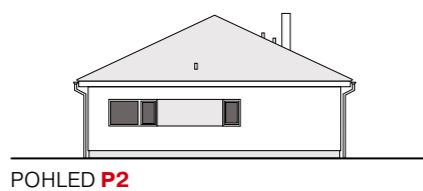
PŘÍZEMNÍ DŮM

4 + kk

půdorys domu 12,76 x 10,76 m
užitná plocha 92,8 m²
zastavěná plocha 137,3 m²
výška hřebene střechy 5,690 m
sklon střechy 25°



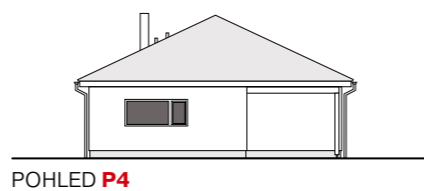
POHLED P1



POHLED P2



POHLED P3



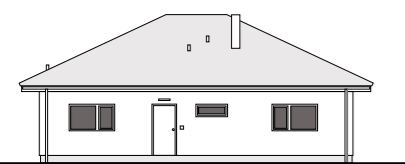
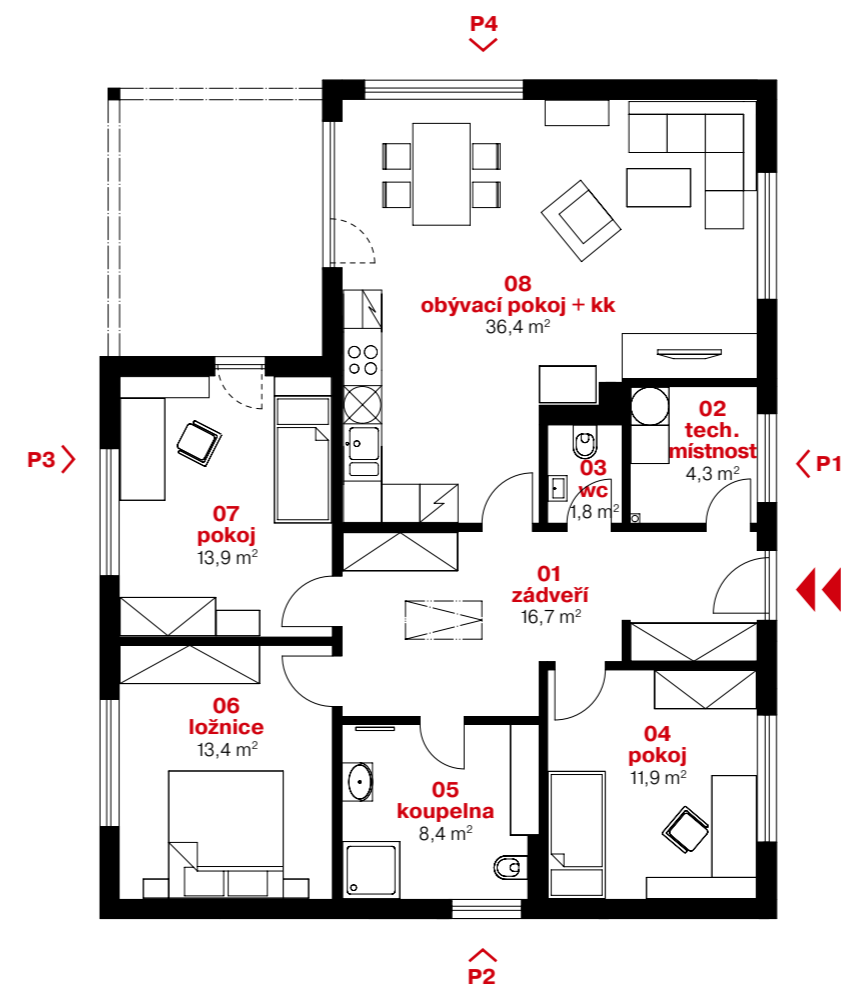
POHLED P4

VXD B106

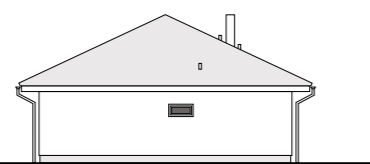
PŘÍZEMNÍ DŮM

4 + kk

půdorys domu 13,36 x 10,76 m
užitná plocha 106,8 m²
zastavěná plocha 143,8 m²
výška hřebene střechy 5,800 m
sklon střechy 25°



POHLED P1



POHLED P2



POHLED P3



POHLED P4

VXD B123

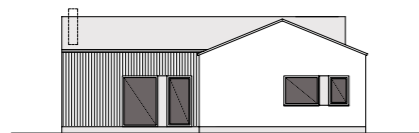
PŘÍZEMNÍ DŮM

5 + kk

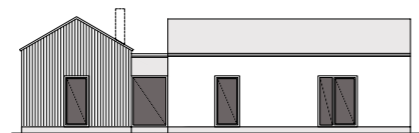
půdorys domu 17,16 x 13,56 m
užitná plocha 122,6 m²
zastavěná plocha 151,0 m²
výška hřebene střechy 4,660 / 4,560 m
sklon střechy 22°



POHLED P1



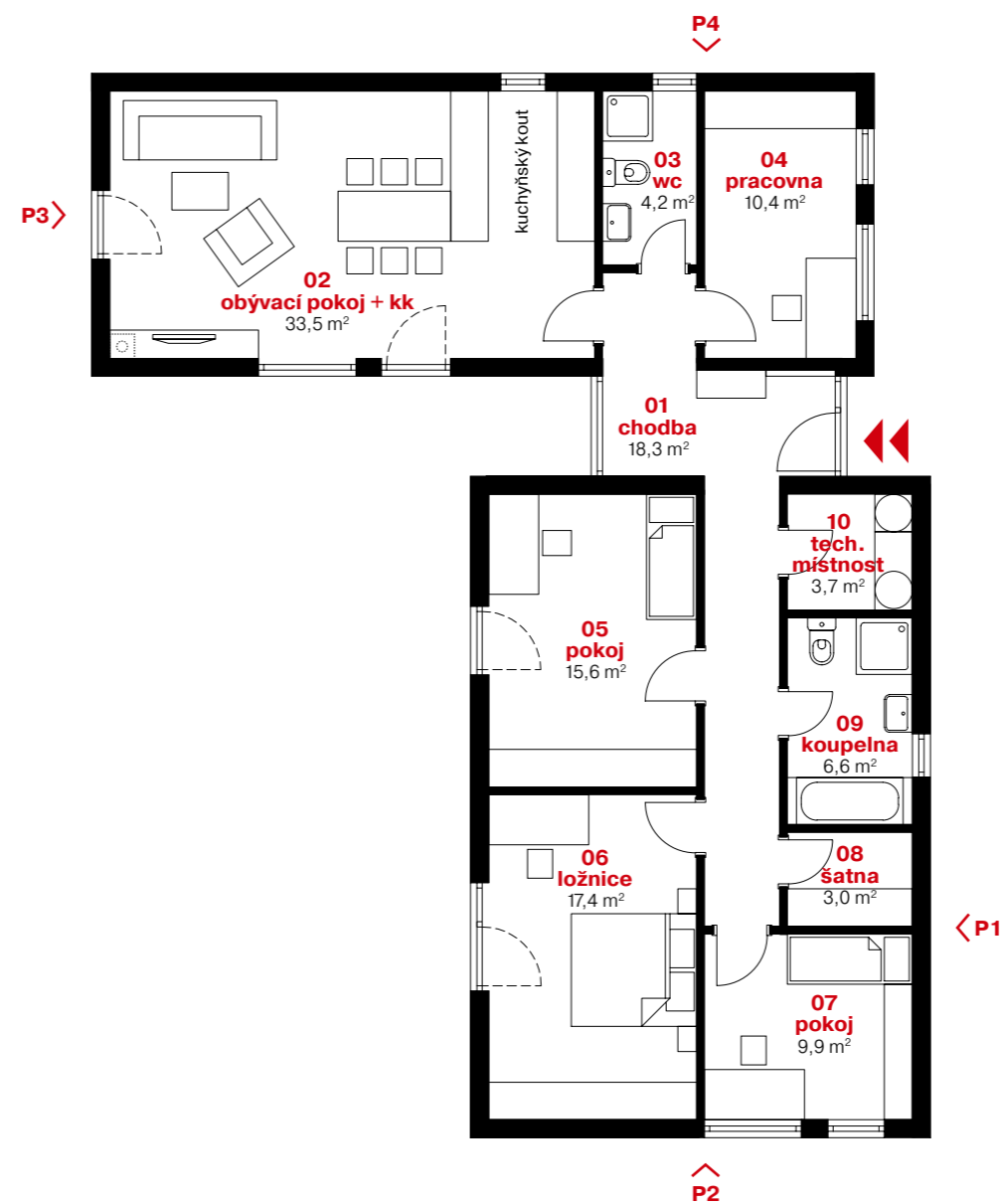
POHLED P2



POHLED P3



POHLED P4



Nehořlavost

Masivní dřevo na povrchu uhelnatí a brání tak rozšíření plamene do hloubky. U vícevrstvých konstrukcí brzdí rozšíření plamene těsnost stěn a absence dutých prostor.

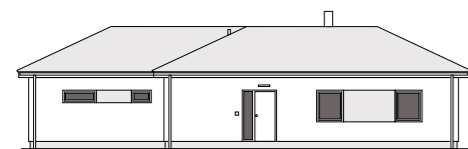
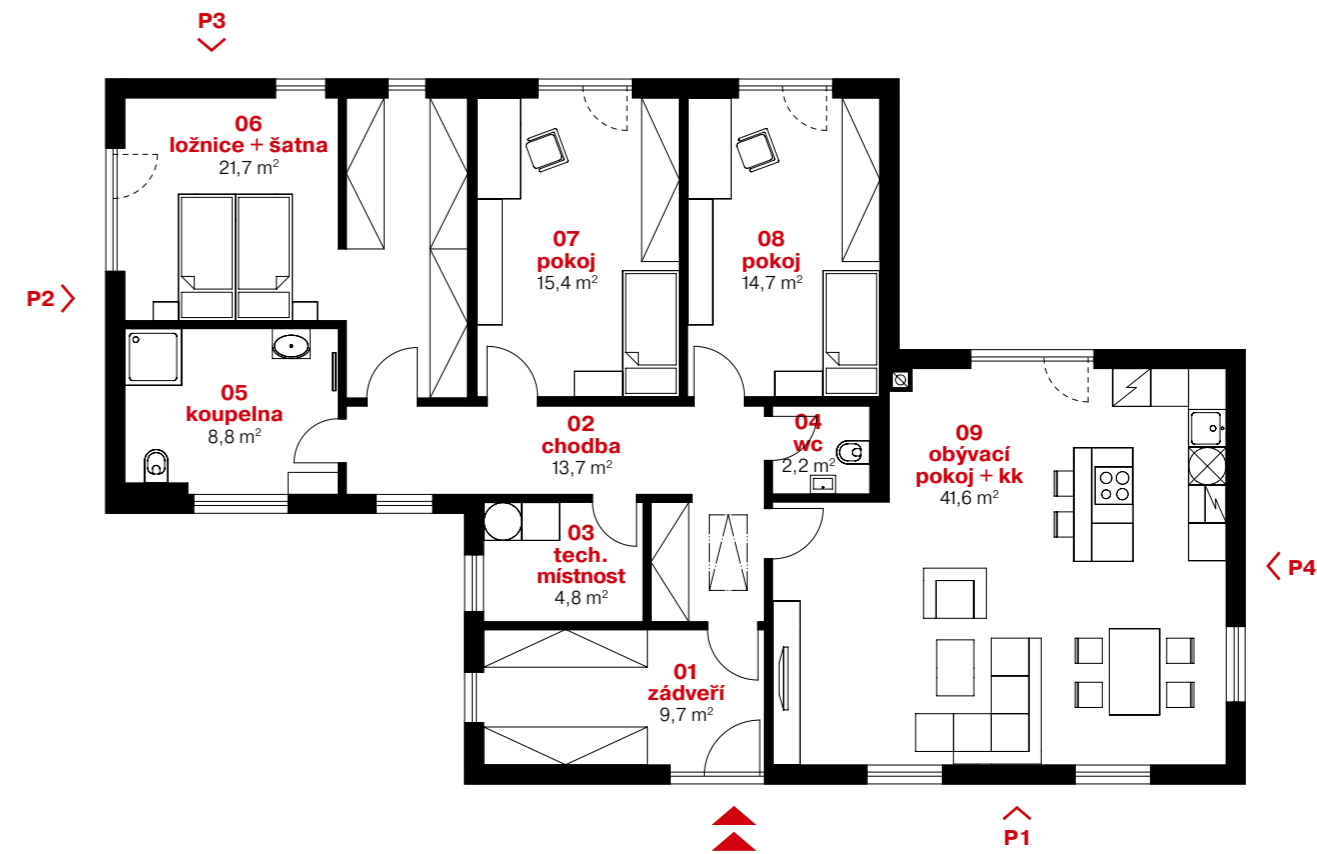


VXD B132

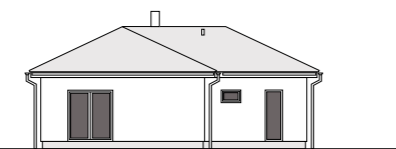
PŘÍZEMNÍ DŮM

4 + kk

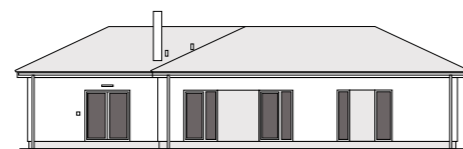
půdorys domu 18,26 x 11,36 m
užitná plocha 132,4 m²
zastavěná plocha 159,3 m²
výška hřebene střechy 4,860 m
sklon střechy 25°



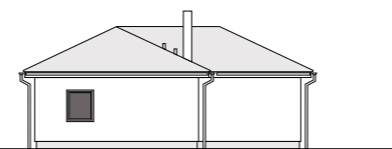
POHLED P1



POHLED P2



POHLED P3



POHLED P4

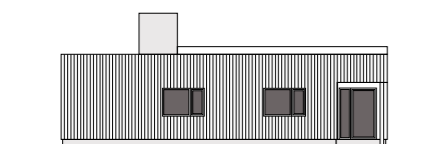


VXD B133

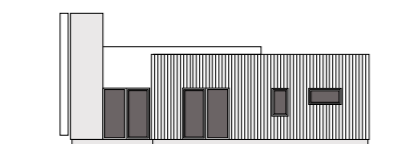
PŘÍZEMNÍ DŮM

4 + kk

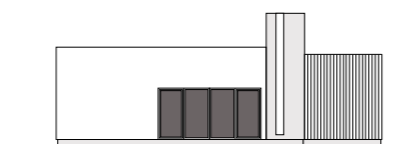
půdorys domu	12,96 x 14,06 m
užitná plocha	133,1 m ²
zastavěná plocha	167,8 m ²
výška hřebene střechy	4,040 m
sklon střechy	plochá



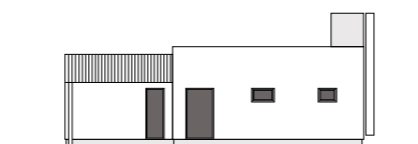
POHLED P1



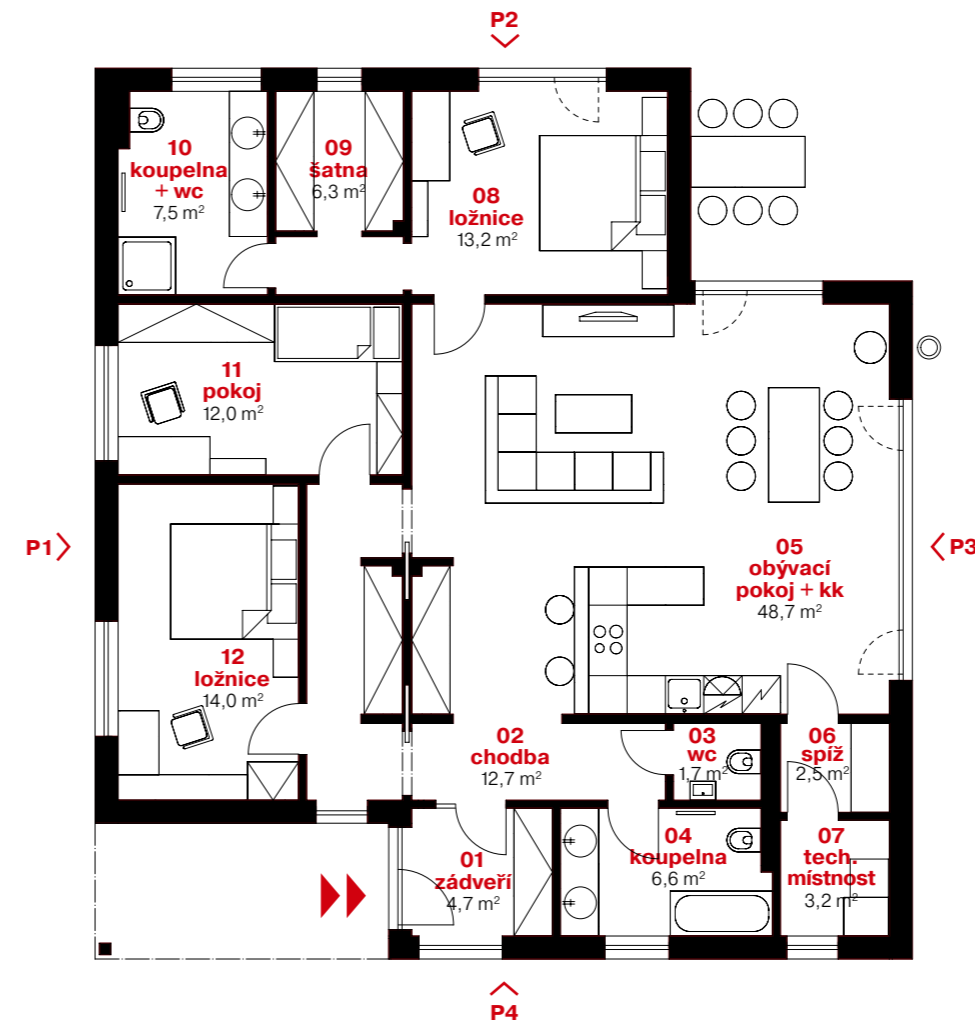
POHLED P2



POHLED P3



POHLED P4



Bydlení pro náročné

Máte vysoké nároky na kvalitu a design? Líbí se vám domy s rovnými liniemi? Pak vás tento dům jistě osloví.

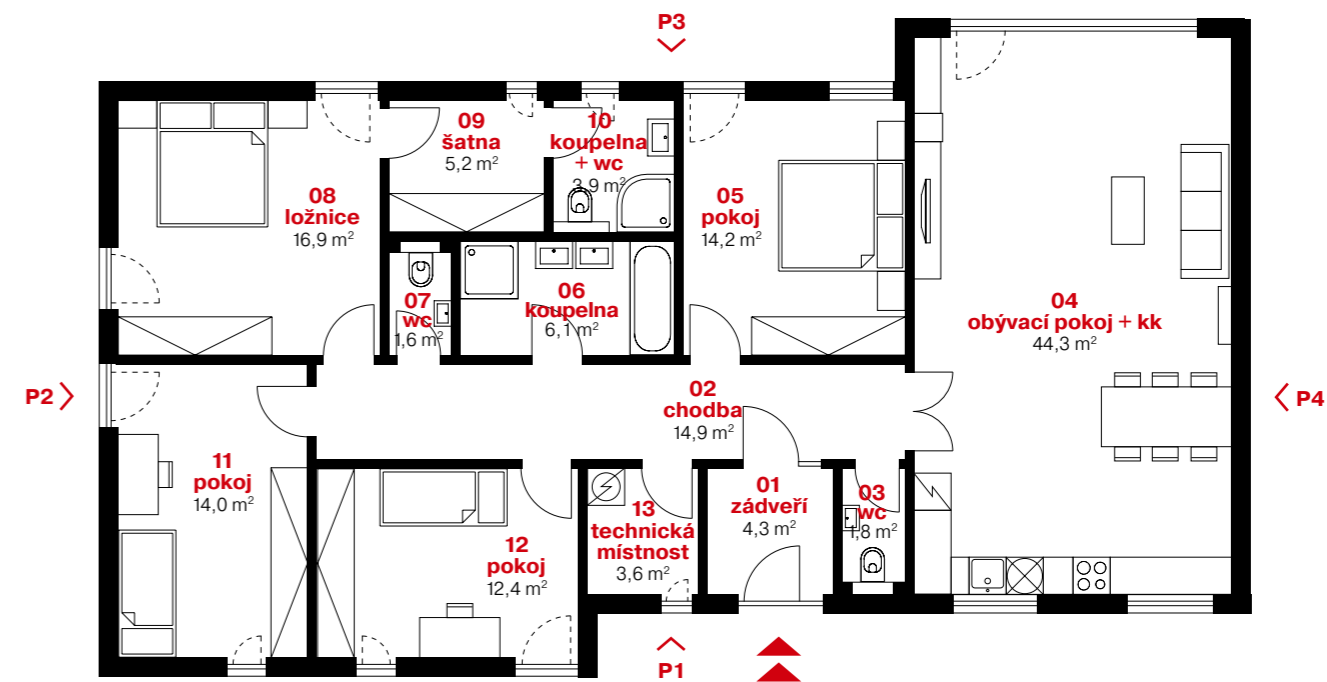
Používáme výhradně osvědčené konstrukční systémy, výrobky a technologie renomovaných výrobců a dodavatelů.

VXD B143 / plochá střecha

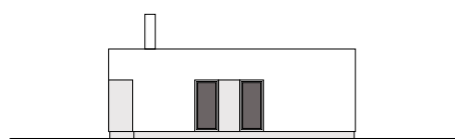
PŘÍZEMNÍ DŮM

5 + kk

půdorys domu	18,36 x 10,56 m
užitná plocha	143,1 m ²
zastavěná plocha	169,9 m ²
výška hřebene střechy	3,530 m
sklon střechy	plochá



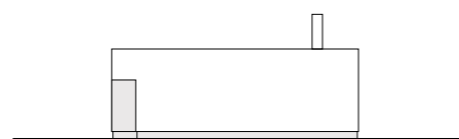
POHLED P1



POHLED P2



POHLED P3



POHLED P4



Větší podlahová plocha

Dřevostavby umožňují při stejném obestavěném prostoru využít větší vnitřní prostor oproti zděným stavbám a navíc vám, s ohledem na své tepelně-technické vlastnosti, ročně ušetří spoustu peněz.

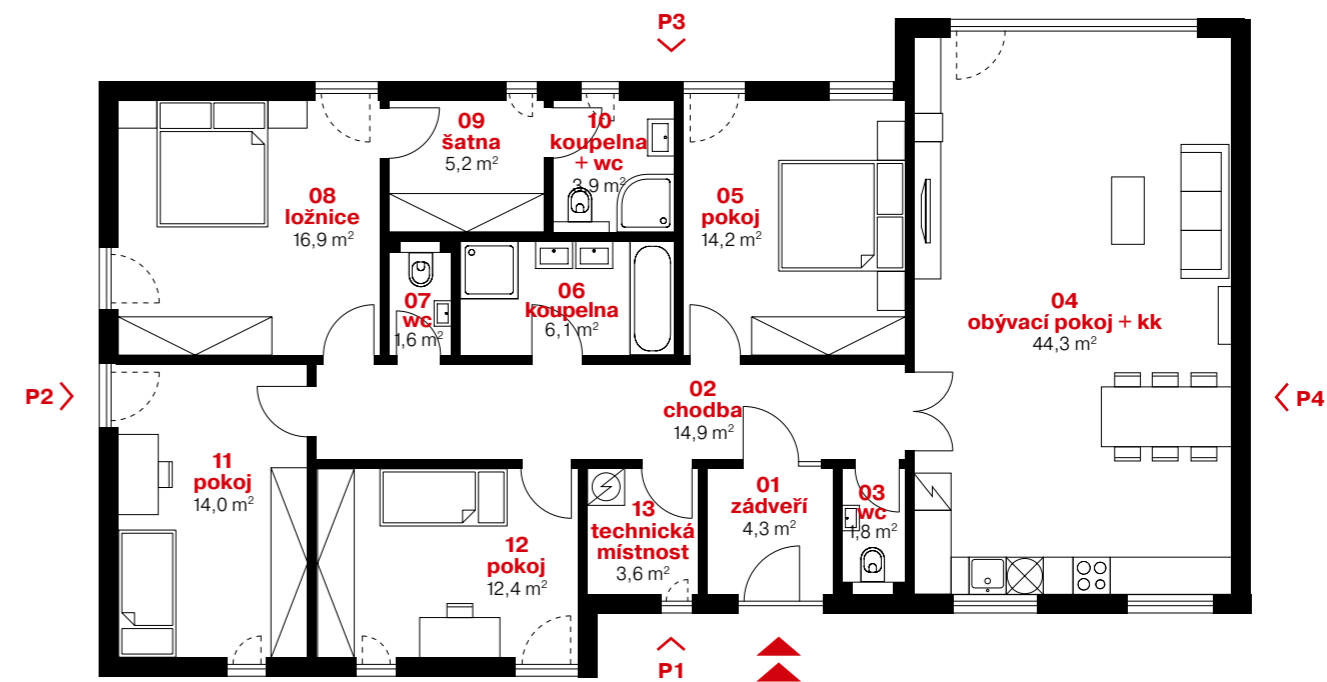
VXD B143 / sedlová střecha

NEW

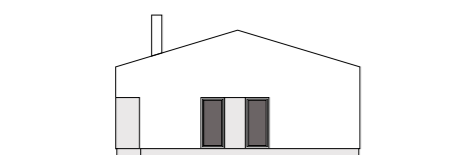
PŘÍZEMNÍ DŮM

5 + kk

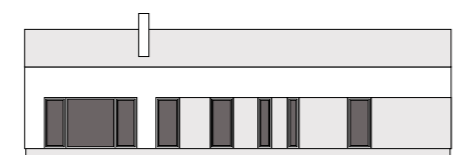
půdorys domu 18,36 x 10,56 m
užitná plocha 143,1 m²
zastavěná plocha 169,9 m²
sklon střechy 25°



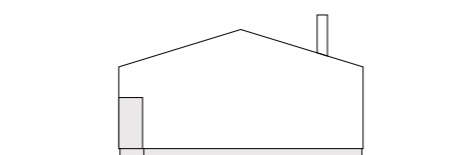
POHLED P1



POHLED P2



POHLED P3



POHLED P4

Zdravé bydlení

Dřevo je jedním z nejpřirozenějších stavebních materiálů. Předností dřeva je i to, že dokáže vyrovnávat vlhkost v interiéru a udržovat stabilní klima.



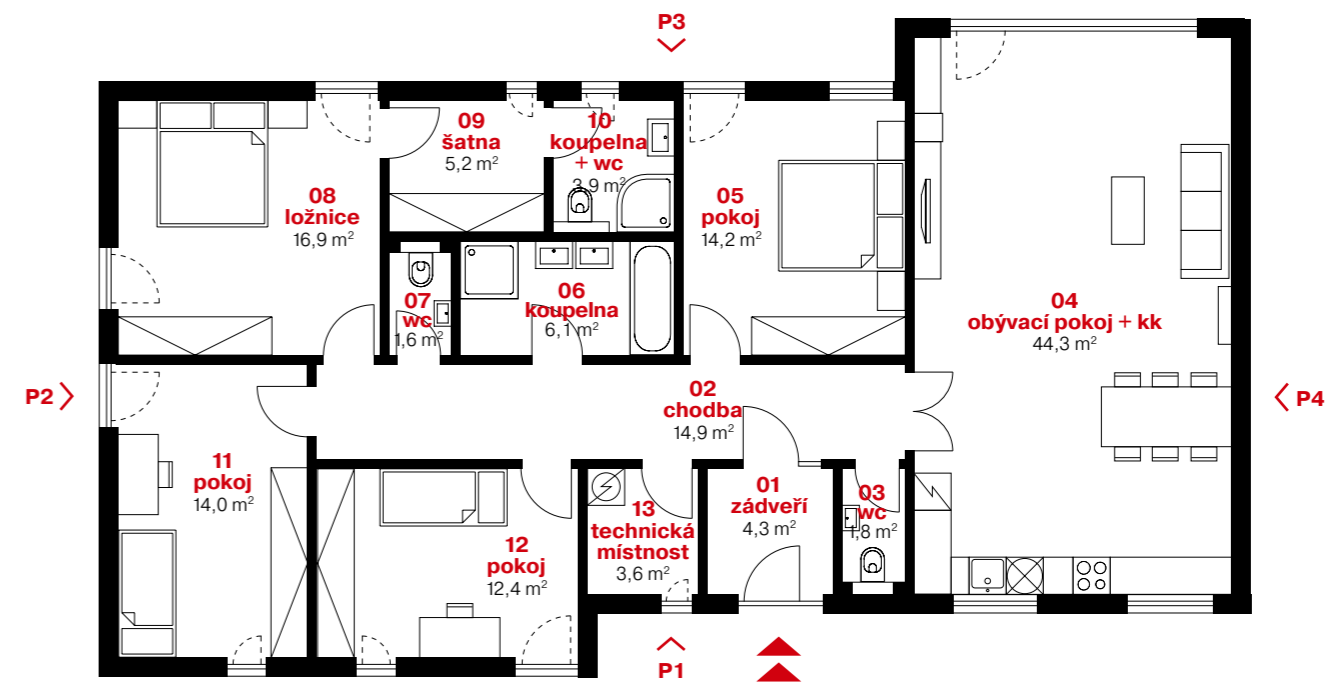
VXD B143 / pultová střecha

NEW

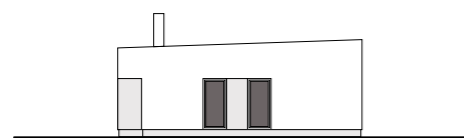
PŘÍZEMNÍ DŮM

5 + kk

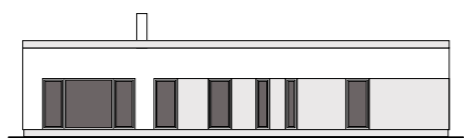
půdorys domu 18,36 x 10,56 m
 užitná plocha 143,1 m²
 zastavěná plocha 169,9 m²
 sklon střechy 10°



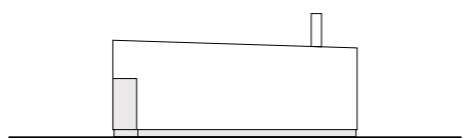
POHLED P1



POHLED P2



POHLED P3



POHLED P4



Rychlost realizace

Při stavbě dřevostavby dochází k minimalizaci mokrých procesů a zbylé procesy jsou suché, dochází zde k velmi významné časové úspoře oproti výstavbě zděného domu.

GS FASTHOME 1

PŘÍZEMNÍ DŮM

4 + kk

půdorys domu

15,26 x 8,26 m

užitná plocha

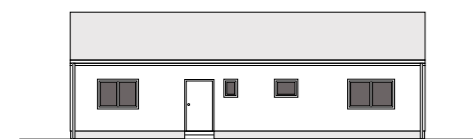
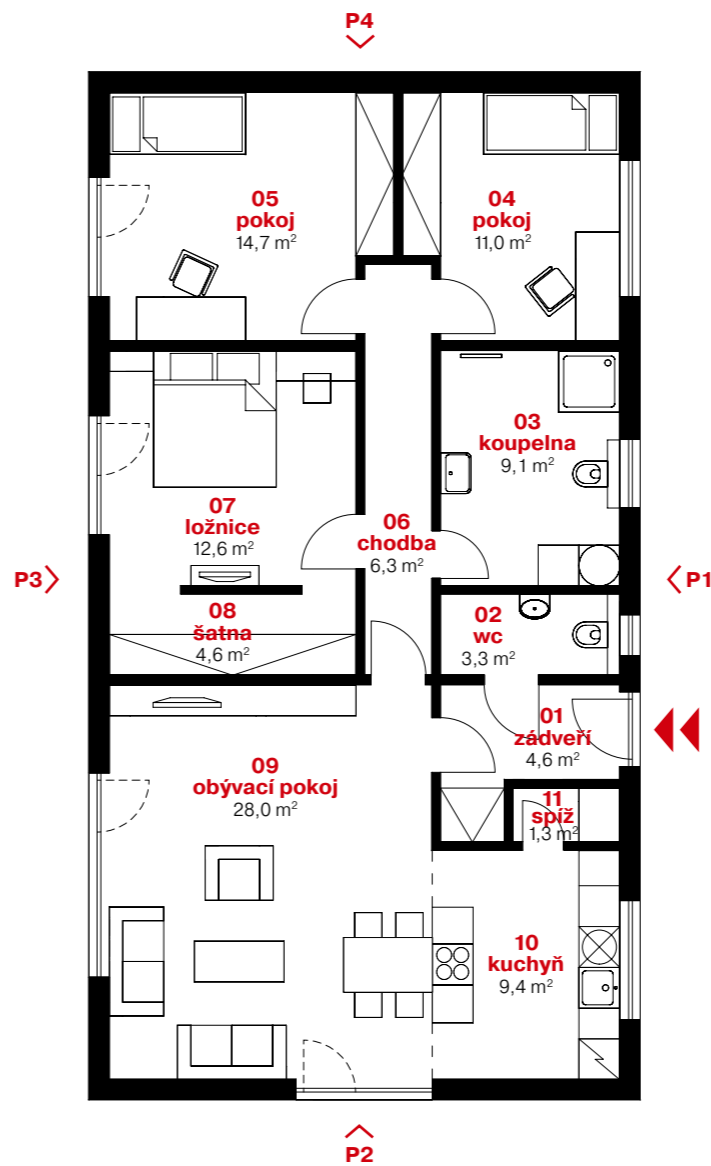
104,7 m²

zastavěná plocha

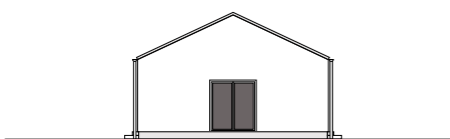
126,04 m²

sklon střechy

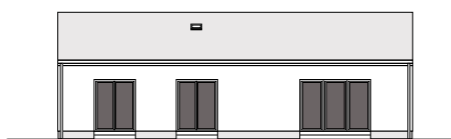
25°



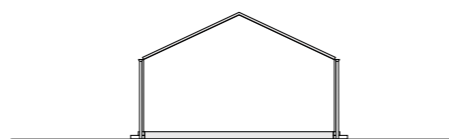
POHLED P1



POHLED P2



POHLED P3



POHLED P4



GS FASTHOME 4

PŘÍZEMNÍ DŮM

4 + kk

půdorys domu

15,58 x 8,76 m

užitná plocha

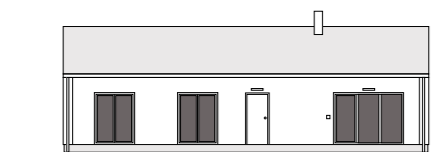
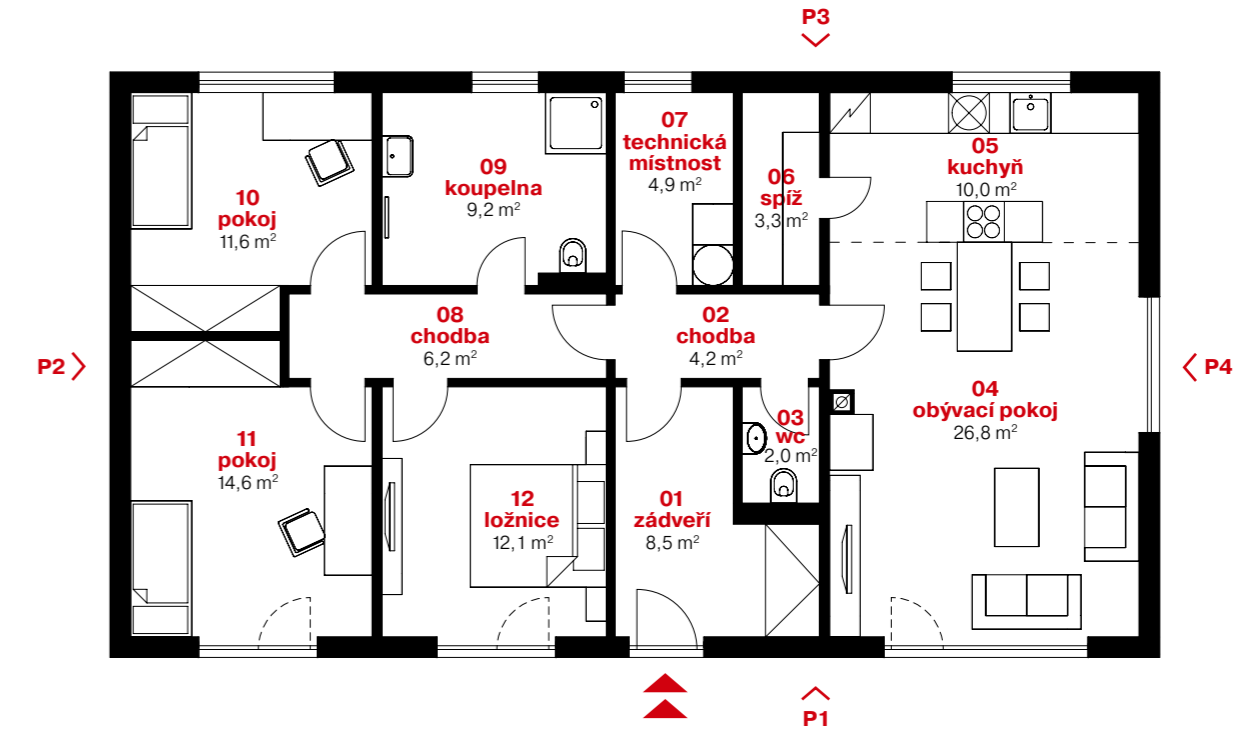
113,4 m²

zastavěná plocha

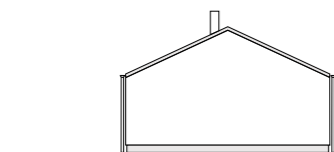
136,4 m²

sklon střechy

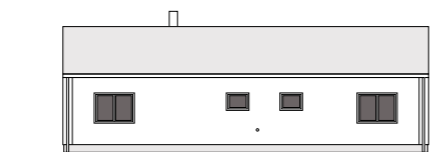
25°



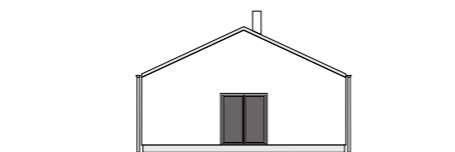
POHLED P1



POHLED P2



POHLED P3



POHLED P4

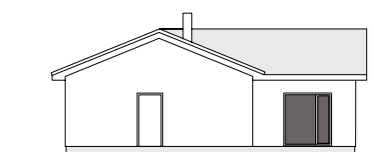
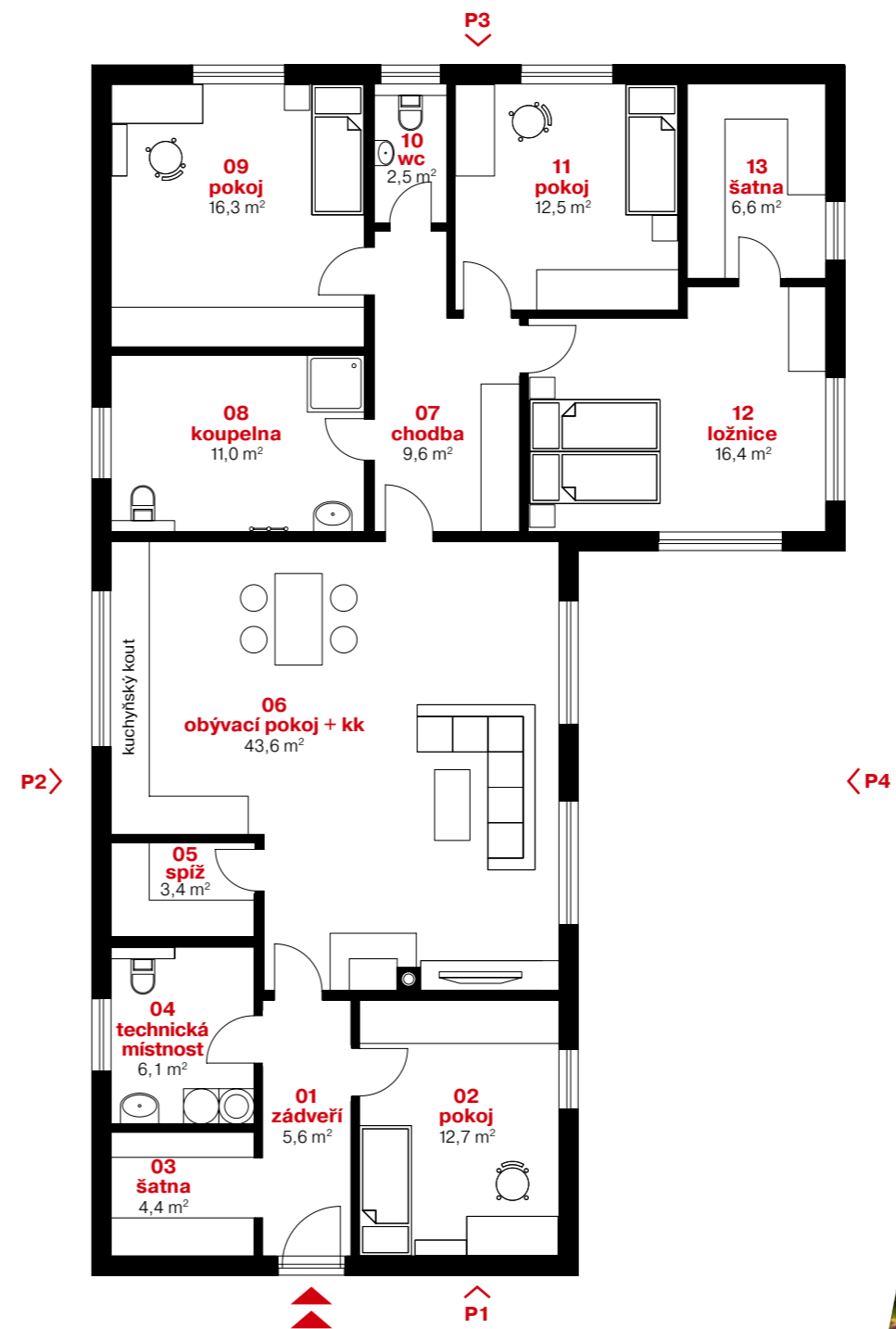


GS KRÉTA

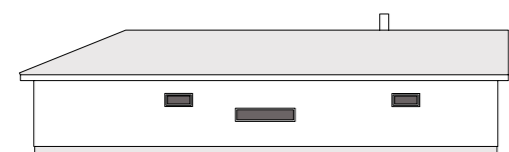
PŘÍZEMNÍ DŮM

5 + kk

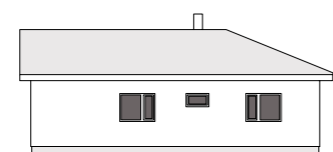
půdorys domu 19,15 x 11,97 m
užitná plocha 150,7 m²
zastavěná plocha 181,7 m²
sklon střechy 22°



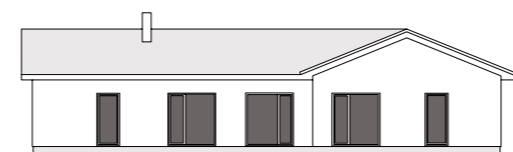
POHLED P1



POHLED P2



POHLED P3



POHLED P4

GS MALORKA

PŘÍZEMNÍ DŮM

5 + kk

půdorys domu

13,78 x 12,88 m

užitná plocha

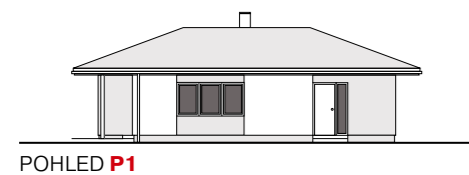
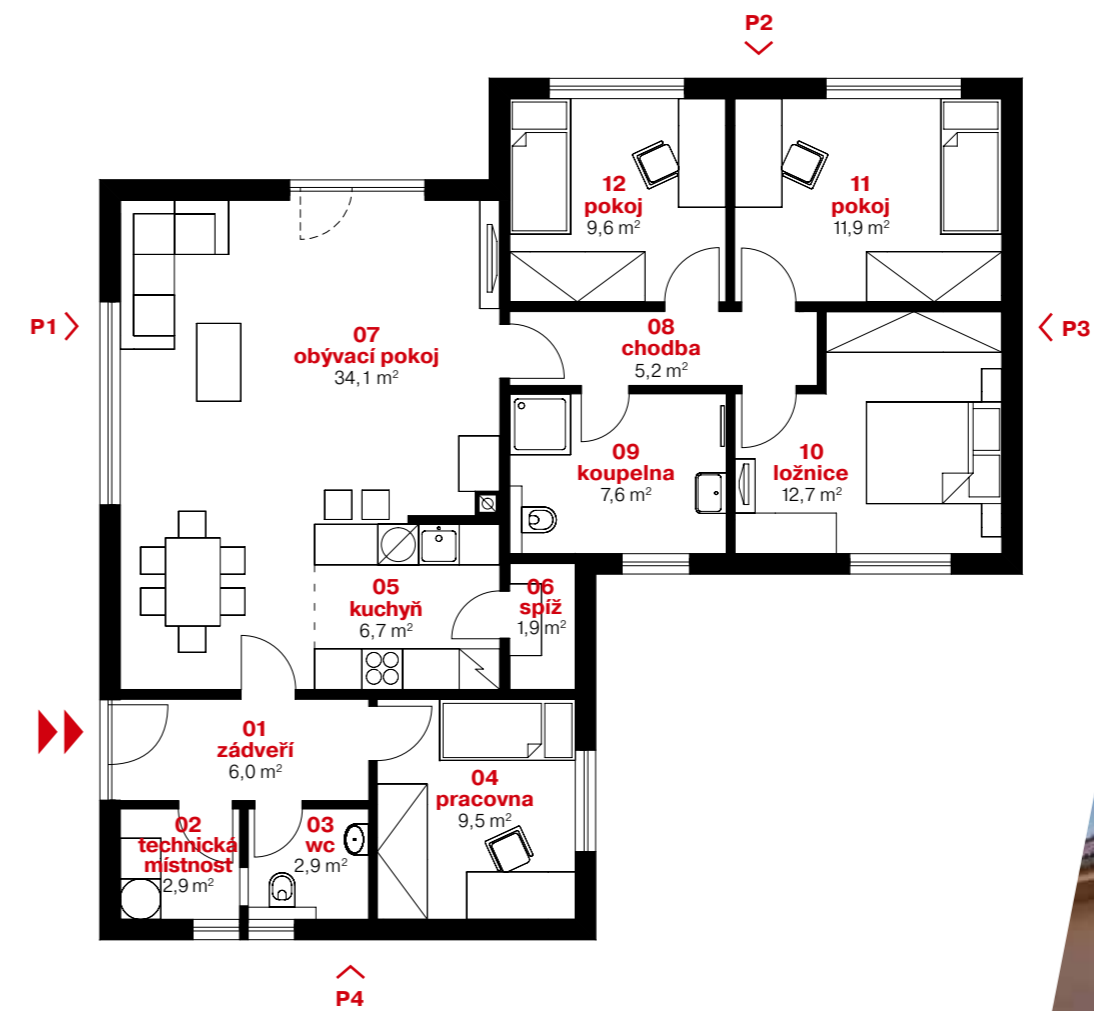
111 m²

zastavěná plocha

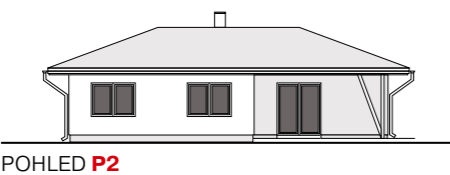
134,8 m²

sklon střechy

22°



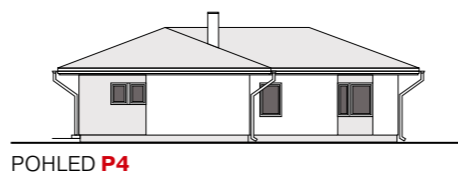
POHLED P1



POHLED P2



POHLED P3



POHLED P4

GS MONTE

PŘÍZEMNÍ DŮM

5 + kk

půdorys domu

18,32 x 8,67 m

užitná plocha

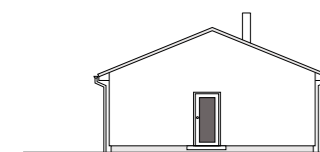
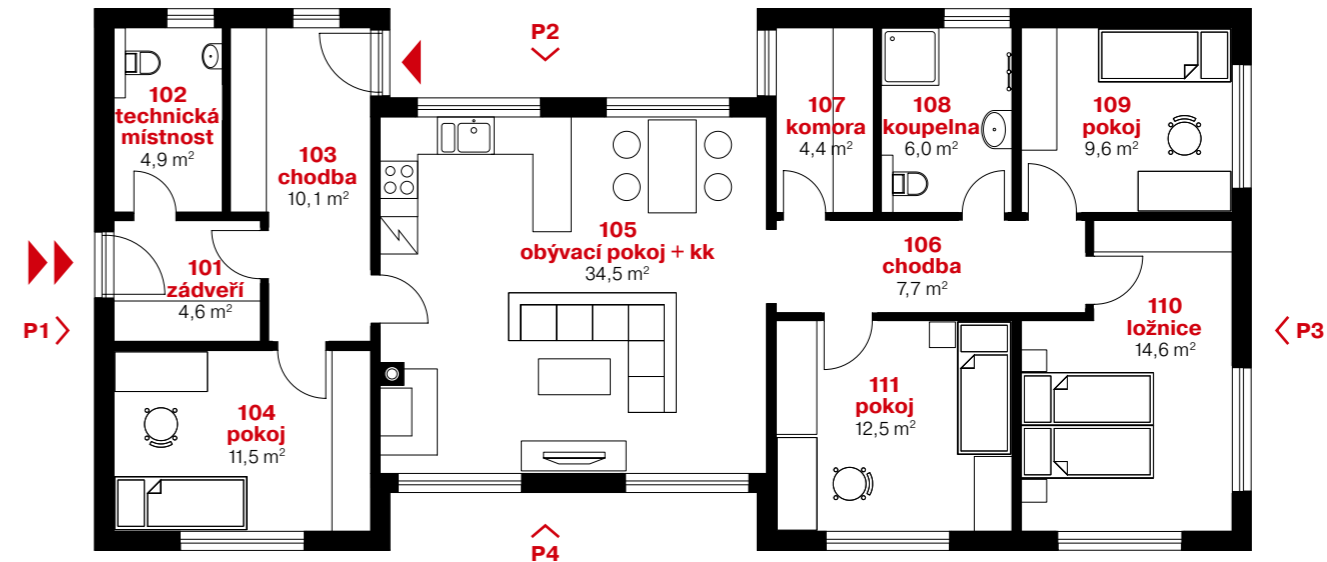
120,4 m²

zastavěná plocha

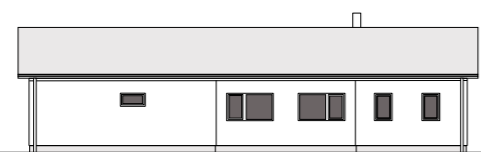
158,8 m²

sklon střechy

22°



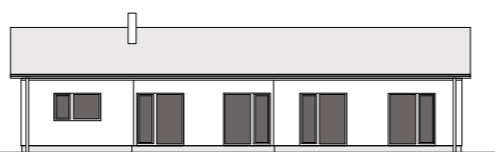
POHLED P1



POHLED P2



POHLED P3



POHLED P4



GS ORLANDO 5

PŘÍZEMNÍ DŮM

5 + kk

půdorys domu

19,51 x 17,63 m

užitná plocha

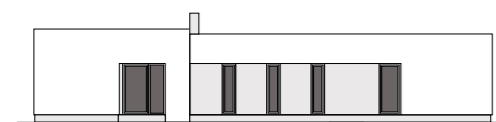
160,6 m²

zastavěná plocha

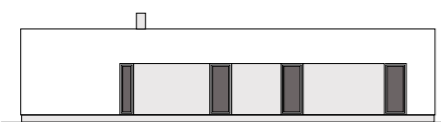
205,4 m²

sklon střechy

plochá



POHLED P1



POHLED P2



POHLED P3



POHLED P4



GS UNO 1

PŘÍZEMNÍ DŮM

4 + 1

půdorys domu

14,48 x 7,48 m

užitná plocha

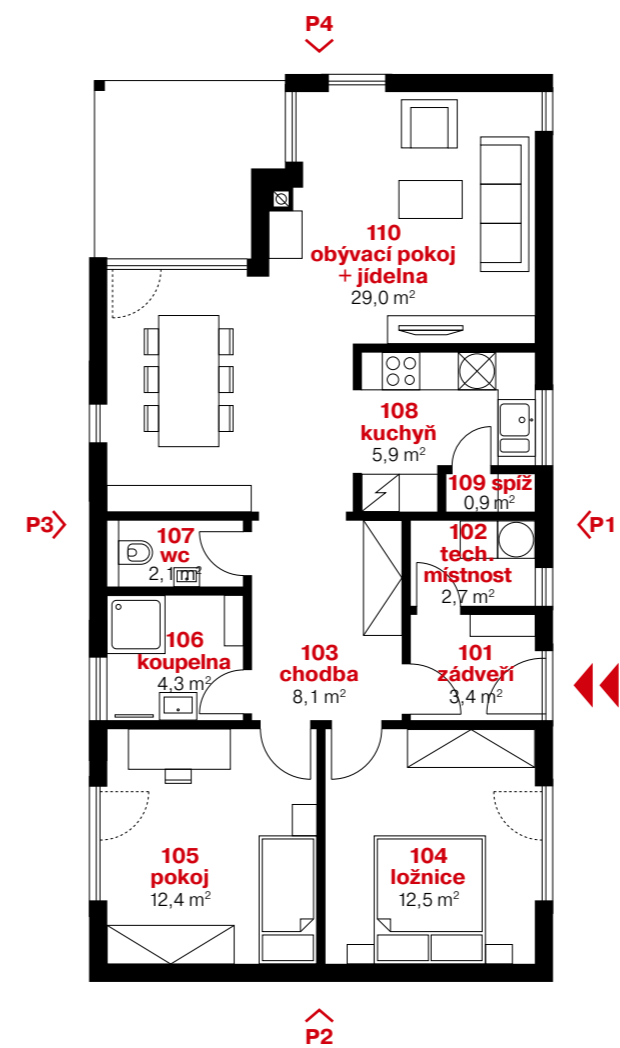
81,3 m²

zastavěná plocha

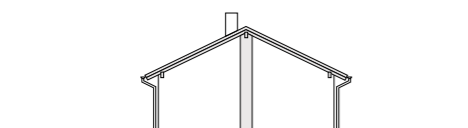
108,3 m²

sklon střechy

25°



POHLED P1



POHLED P2



POHLED P3



POHLED P4

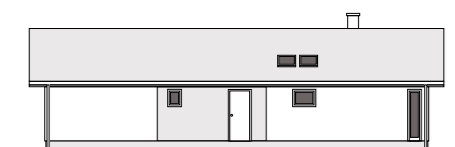
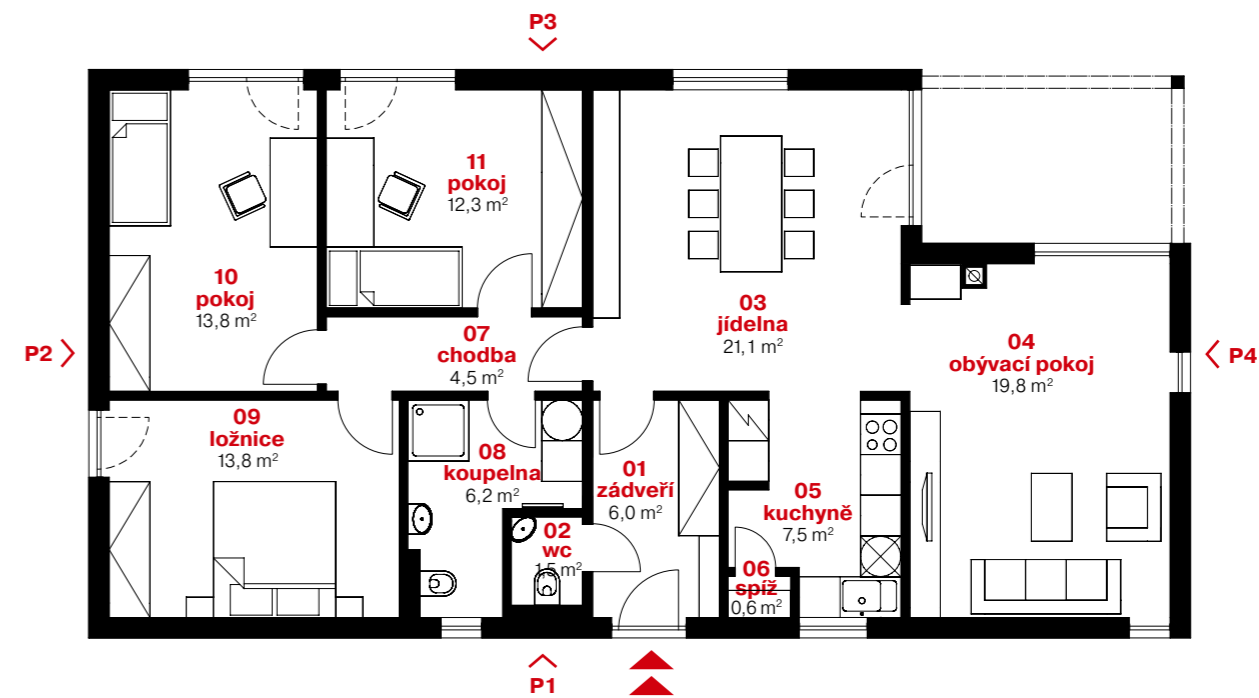


GS UNO 2

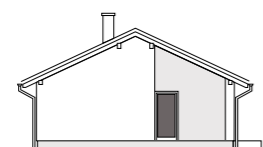
PŘÍZEMNÍ DŮM

5 + 1

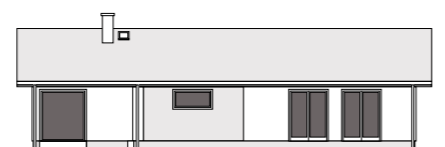
půdorys domu 16,38 x 8,53 m
užitná plocha 107,1 m²
zastavěná plocha 139,7 m²
sklon střechy 25°



POHLED P1



POHLED P2



POHLED P3



POHLED P4



GS UNO 4

PŘÍZEMNÍ DŮM

4 + kk

půdorys domu

16,86 x 8,66 m

užitná plocha

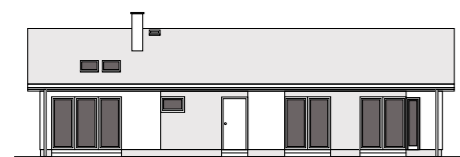
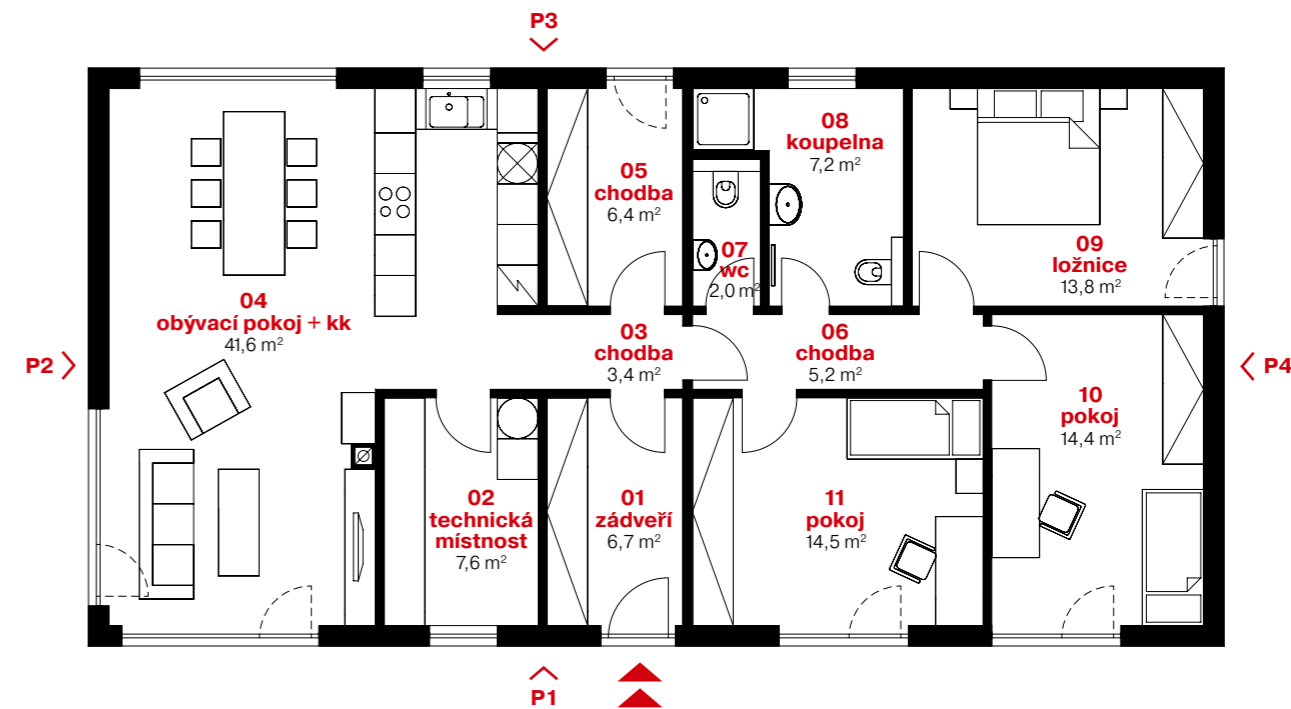
120,9 m²

zastavěná plocha

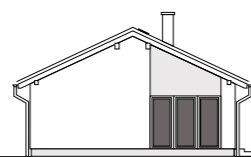
146 m²

sklon střechy

25°



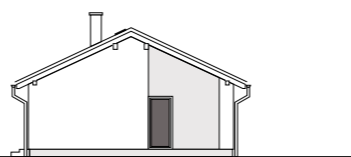
POHLED P1



POHLED P2



POHLED P3



POHLED P4



HISTORIE A SOUČASNOST SPOLEČNOSTI

1992

Pan Vladislav Veselý začíná své obchodní aktivity rozvíjet pod obchodním názvem „Vladislav Veselý – Vekra“. Rodinná atmosféra a zákaznický přístup se příznivě projevují narůstajícím počtem spokojených zákazníků. Brzy společnost plně využívá svůj potenciál a vstupuje na trh pozemního stavitelství se specializací na výstavbu rodinných domů.

2000

Dne 25.8. je do obchodního rejstříku zapsána společnost „Vekra stavební s.r.o.“ – Jako garant a pokračovatel obchodních aktivit Vladislava Veselého. Do vedení společnosti plnohodnotně vstupuje syn Tomáš.

Dalším významným krokem v rozvoji společnosti je zahájení spolupráce s firmou VEKRA. Zákazníkům zajišťuje kompletní dodávku a montáž plastových, hliníkových a dřevěných oken a dveří.

2001

Klíčovou aktivitou společnosti se stává komplexní revitalizace obvodových pláštů a jejich zateplení. Postupně přibývají realizace rodinných domů a prvních bytových a panelových objektů nejen v Praze, ale i ve Středních Čechách.

2006

Vekra stavební zavádí systém managementu jakosti dle ČSN EN ISO 9001. Zároveň si připisuje první realizace v sektoru veřejných zakázek – školy, školky a administrativní objekty, dále se podílí i na různých developerských projektech.

2009

Zaveden integrovaný systém managementu ve shodě s normami ISO 9001, ISO 14001, OHSAS 18001. Firma tak dává svým zákazníkům garanci, že všechny procesy ve společnosti jsou systematicky řízeny a kontrolovány.

2012

Vekra stavební se stává majitelem značky „NICEWOOD“ a nabízí tak i realizace dřevostaveb rodinných domů na klíč. V říjnu se pro klienty otevírá první vzorový dům v Šestajovicích u Prahy. Zároveň dochází k rozčlenění firmy na tři divize – zateplení, okna a dřevostavby.

2013

Dne 15.2. dochází ke konsolidaci všech aktivit a společnost přijímá nový obchodní název „VEXTA“. Všechny činnosti a nabízené produkty jsou sjednoceny pod jednu značku. Zápisem do obchodního rejstříku ze dne 7. 6. je dokončena transformace firmy na akciovou společnost – vzniká VEXTA a.s. Nedaleko Olomouce, v Moravské Huzové, je zahájen provoz v nové výrobní hale.

2014

V roce 2014 se VEXTA DOMY poprvé dostávají mezi první desítku největších dodavatelů dřevostaveb v ČR.

2015

Divize “dřevostavby” zaznamenává velký úspěch – během roku 2015 jsme prodali 50 našich domů. Kompletní rekonstrukcí prochází výrobní hala a administrativní budova v Moravské Huzové, investujeme do nových automatických a poloautomatických technologií.

2016

Společnost se stává členem ADMD. Asociace montovaných domů je garantem kvality jednotlivých členských firem. Vyžaduje náročné vstupní podmínky, pravidelné kontroly na stavbách, certifikovaný, detailně přezkoumaný systém stavby atd.

2017

Pokračuje modernizace výrobního areálu u Olomouce, mj. instalací plně automatizované CNC pily. Pracujeme na našem prvním developerském projektu – Miřejovická stráž v Litoměřicích. Celkově se jedná o náš doposud nejúspěšnější rok, ve kterém jsme prodali 65 domů.

2018

Stavíme přízemní vzorový dům v Tršicích u Olomouce, jeho otevření je plánováno na jaro 2019. U developerského projektu Miřejovická stráž začala výstavba II. etapy. V divizi zateplení máme za sebou jednoznačně nejvýznamnější realizaci – rekonstrukce fasád objektů ÚPMD v Praze – Podolí.

2019

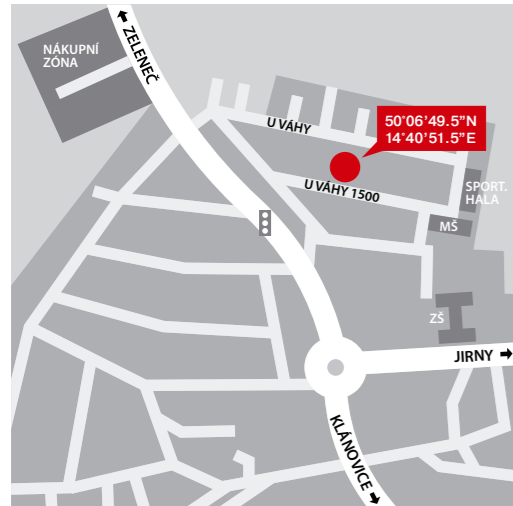
Nejúspěšnější rok v historii společnosti VEXTA. Dále rosteme – dosáhli jsme obratu přes 280 mil. Kč. I proto jsme v sídle společnosti v Bořanovicích „museli“ jako dřevostavbu přistavět na naši administrativní budovu další patro. Celou nástavbu „na klíč“ jsme zrealizovali za pouhé 3 měsíce. Na jaře jsme otevřeli další vzorový dům, přízemní hit VXD B 106 v Tršicích u Olomouce. Z dalších zajímavých dřevostaveb jsme realizovali vysoce nadstandardní moderní bungalovy v Karlovarském kraji.

2020

Rok 2020 byl celospolečensky ve znamení Covidu, nám se jej však podařilo zvládnout se ctí. Svědčí o tom mimo jiné celoročně plně vytížená kapacita výrobního závodu v Moravské Huzové a roční obrat společnosti atakující rekordní výsledek z roku 2019. K méně obvyklým zakázkám pak patří realizace lehkého obvodového pláště objektu – dřevopaneláží nebo dokončení trojice velkorysých bungalovů osazených nejmodernějšími technologiemi včetně tzv. „chytré domácnosti“.

2021

I tento rok, plný komplikací souvisejících s Covidem, jsme úspěšně zvládli. Přes neustále rostoucí ceny vstupů a tím vyvolanou nutnost nemalého zvyšování cen domů VEXTA jsme především v prvním pololetí roku zaznamenali oproti roku 2020 výrazný nárůst zájmu o naše domy a také výrazně vyšší objem uzavřených smluv o dílo. Intenzivně také připravujeme několik větších projektů a tak i přes dramaticky se zvyšující sazby hypotečních úvěrů a strmě rostoucí inflaci věříme, že i rok 2022 zvládneme neméně úspěšně.



vzorový dům ČECHY

Otevřen od úterý do soboty
(kromě státních svátků)
od 10:00 do 18:00 hodin.

Adresa:
U Váhy 1500,
250 92 Šestajovice u Prahy

GPS souřadnice:
50°06'49.5\"N, 14°40'51.5\"E

**Budeme rádi,
když nás navštívíte!**



vzorový dům PLZEŇ

Otevřen každou středu
(kromě státních svátků)
od 10:00 do 17:00 hodin.
Ostatní dny pouze po předchozí
telefonické domluvě.

Adresa:
Kumberská 656,
330 33 Město Touškov

GPS souřadnice:
49°46'48.15\"N, 13°15'19.37\"E

**Budeme rádi,
když nás navštívíte!**





vzorový dům MORAVA

Otevřen od pondělí do pátku
(kromě státních svátků)
od 12:00 do 17:00 hod.
V sobotu a jiných časech po předchozí
telefonické domluvě.

Adresa:
Tršice 376,
783 57 Tršice u Olomouce

GPS souřadnice:
49°32'23.7"N, 17°25'44.6"E

**Budeme rádi,
když nás navštívíte!**



VÝROBNÍ ZÁVOD

V roce 2013 jsme zahájili provoz v nové
výrobní hale, nedaleko Olomouce.
Chcete vědět, jak dřevostavby
VEXTA vznikají?

**Přijďte nás navštívit,
nezapomeňte si ale
schůzku domluvit předem,
děkujeme!**



CERTIFIKÁTÝ

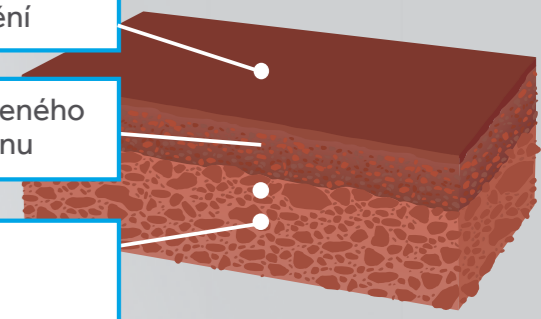
Společnost VEXTA vlastní všechny potřebné certifikáty a prohlášení o vlastnostech od dodavatelů jednotlivých materiálů a výrobců potřebných pro výstavbu VEXTA dřevostaveb.



Chráníme váš domov



- Krycí vrstvy zabraňující zašpinění
- Vrstva vysoce probarveného jemnozrného betonu
- Beton tvořící tělo tašky



Využijte nabídku na střešní tašky CLASSIC PROTECTOR PLUS. Získejte tak kvalitní střešní krytinu s unikátní povrchovou úpravou! Ta je tvořena probarveným jemnozrným betonem, který vytváří dokonale hladký a odolný povrch.

bramac.cz
bmigroup.com/cz



STŘECHA NA CELÝ ŽIVOT

Siko
KOUPELNY • KUCHYNĚ

www.siko.cz

Kód: SAP č. 41972

Kuchyni si můžete vybrat
na pobočce SIKO
Praha – Černý Most,
Skorkovská 1310, Praha 9 – Kyje



10%

SLEVA PŘI NÁKUPU KUCHYNĚ CLASSIC,
DŘEZU, BATERIE A OBKLADŮ DO KUCHYNĚ



5%

SLEVA PŘI NÁKUPU KUCHYNĚ
Z ŘADY EASY, EASY24 A MULTI



3%

SLEVA PŘI NÁKUPU
KUCHYŇSKÝCH SPOTŘEBIČŮ

HARDIEPLANK® A HARDIEPANEL® FASÁDNÍ OBKLADY
SUCHÁ VÝSTAVBA FERMACELL®



Fasádní obklady z vláknocementu JamesHardie® kombinují dlouhou životnost, perfektní vzhled a snadnou montáž

Obkladové desky HardiePlank® a velkoformátové panely HardiePanel® z vláknocementu od společnosti James Hardie Europe propůjčí budovám jedinečný charakter. Navíc jsou odolné vůči povětrnostním vlivům, mají dlouhou životnost a jsou k dostání v různých strukturách, stejně jako v bezpočtu barev.

Vláknocementové fasádní obklady James Hardie se vyznačují vysokou pevností, trvanlivostí a mnohostranností použití. Vláknocement se vyrábí z přírodních materiálů – celulózoých vláken, portlandského cementu, písku a vody. K těm se přidává malé množství chemických přísad, které všem produktům propůjčují jedinečné vlastnosti a dlouhou životnost.

Fasádní obklady HardiePlank® – krásné jako dřevo, trvanlivé jako beton

HardiePlank® nabízí spojení přírodní krásy dřeva s trvanlivostí a bezúdržbovostí vláknocementu James Hardie. Obklady umožňují flexibilní možnosti úpravy vnější fasády a pomocí Gecko přípravku je zvládne montovat jeden člověk.

Velkoformátové řešení fasády s fasádními obklady HardiePanel®

Tyto velkoformátové obklady se rychle montují, není zapotřebí předvrtávání a jsou certifikovány pro použití jako odvětrávaný vnější obklad.

Barvy a textury

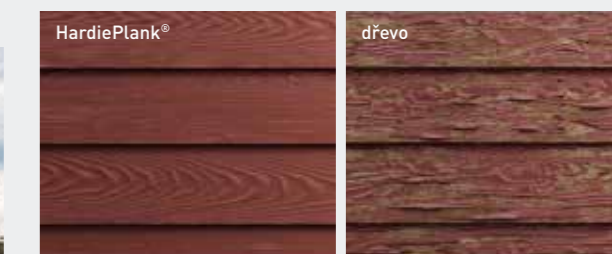
Fasádní obklady HardiePlank® a HardiePanel® jsou dostupné v hladkém provedení a se strukturou



dřeva. Společnost James Hardie Europe u nich nabízí harmonickou, elegantní barevnou paletu s celkem 21 barvami, rozdělnými do pěti moderních a stylových barevných světů: vybrat si můžete odstíny z teplých, šedých, studených, neutrálních a svěžích barev.

Srovnajte si vlastnosti dřevěných palubek a vláknocementu JamesHardie®

Zatímco dřevěné obklady časem podlehnou povětrnostním vlivům, vláknocementové obklady z obkladových desek HardiePlank® nebo panelů HardiePanel® jsou vůči vodě a plísním a odolné. Vláknocement je také odolný vůči UV záření, jeho vzhled nikdy nevybledne, navíc se nesmršťuje, nepraská a nedeformuje. Odolává i vůči zetlení a kroucení. Dřevo přitom vykazuje ve srovnání s vláknocementem až 10 x větší objemové změny. U dřeva je také nutno počítat s nátěry každých 3 – 5 let, obkladové desky HardiePlank® mají až 15-letou záruku na povrchovou úpravu. Dřevěné obklady ohrožují i škůdci a houby, vláknocementové obklady se však těchto rizik obávat nemusí. Tento ekologický stavební materiál je nenáročný na údržbu a díky nízké hmotnosti je snadná i jeho montáž. Všechny produkty jsou navíc nehořlavé.



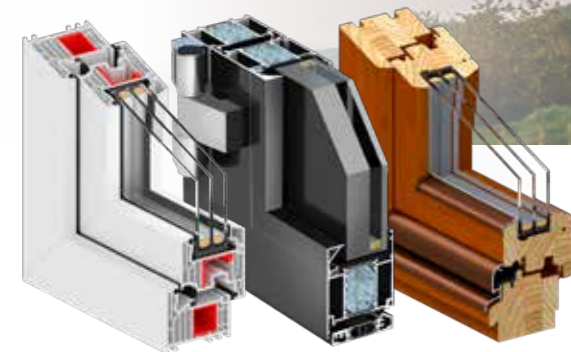
Veškeré podrobnosti o vláknocementových fasádních deskách HardiePlank® a panelech HardiePanel® najdete na www.jameshardie.cz.

WWW.JAMESHARDIE.CZ | WWW.FERMACELL.CZ

JamesHardie®



RI OKNA[®]
PLAST • HLINÍK • DŘEVO



www.ri-okna.cz

info@ri-okna.cz

800 746 562



URSA PUREONE

Moderní minerální izolace určená především pro izolaci dřevostaveb

www.ursa.cz



CLIMASTYL[®]
ŽALUZIE

Hradec Králové, Hořická 283
Pardubice, Jindřišská 2041

- ŽALUZIE
- ROLETY
- MARKÝZY
- VRATA
- SÍTĚ
- PERGOLY

www.climastyl.cz



VEXTA
DOMY

VEXTA a.s. | Hovorčovická 137, Pakoměřice, 250 65 Bořanovice | **IČO** 26196662 | **DIČ** CZ26196662
TEL +420 222 356 915 | **E-MAIL** drevostavby@vexta.cz | **VOLEJTE ZDARMA 800 900 963**
www.vextadomy.cz | **www.drevostavby-vexta.cz**



facebook.com/vextadomy



instagram.com/vextadomy

Upozorňujeme, že veškeré informace a vyobrazení v tomto katalogu jsou pouze informativní. V případě zájmu o konkrétní dům doporučujeme konzultaci s naším obchodním zástupcem.